



*Gestire le foreste da tartufo:
utopia o realtà?
Nuovi approcci di modellazione
dei boschi da tartufo*

28 Novembre 2021

Casale Monferrato

Dott.ssa Alessia Sartori

Dott. Enrico Vidale

Prof. Gai Petit

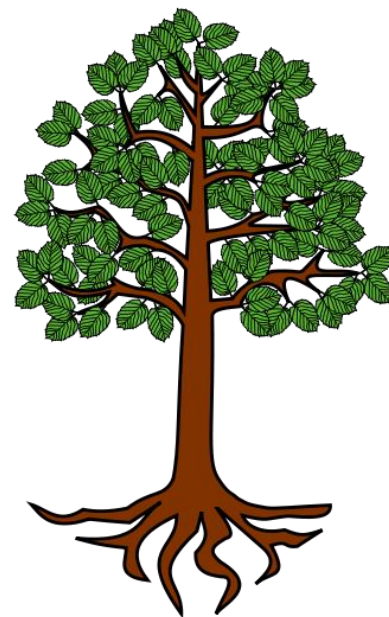
Un nuovo approccio...

Tradizionalmente vengono considerati parametri come:

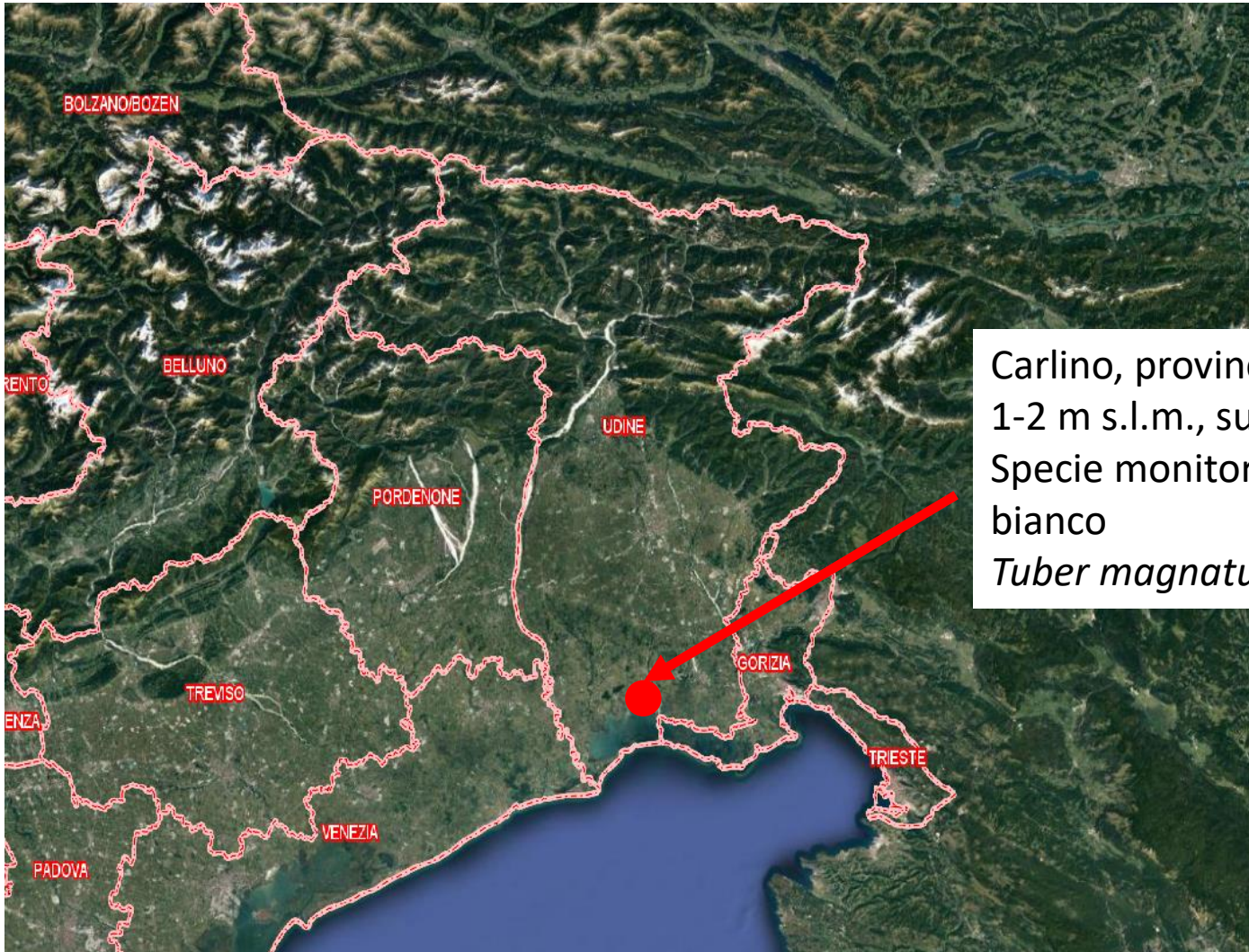


- Granulometria
- pH
- Materia organica
- Precipitazioni

...ma chi garantisce i nutrienti al tartufo?

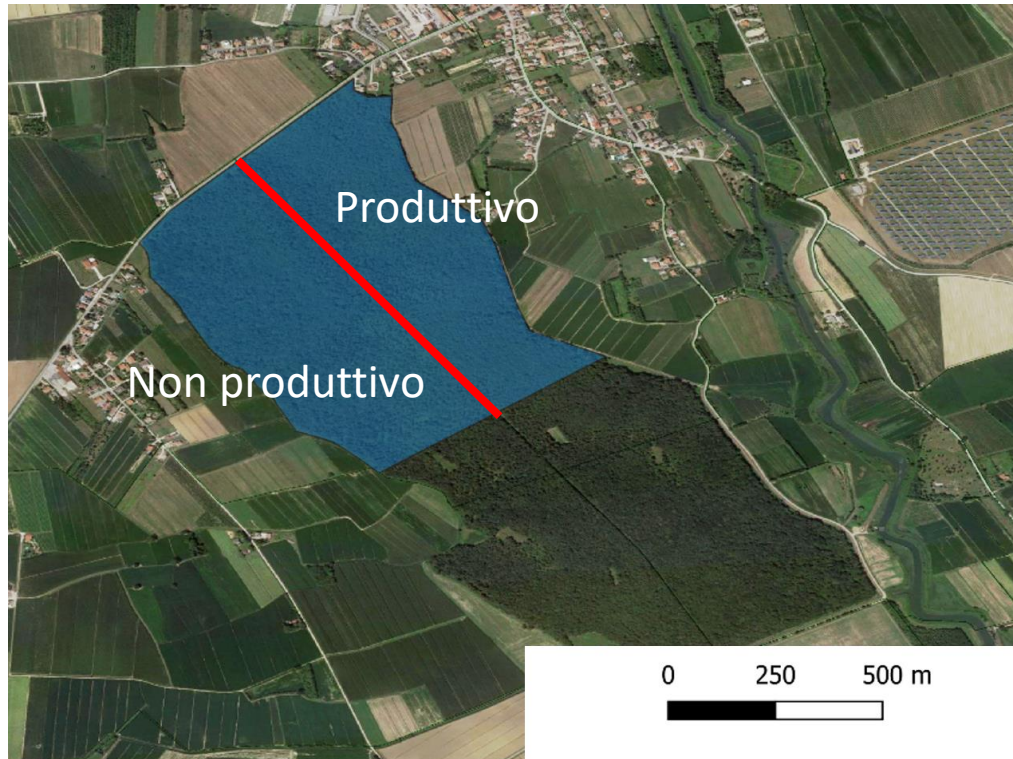


Sito di studio



Carlino, provincia di Udine
1-2 m s.l.m., superficie 70 ha
Specie monitorata: carpino
bianco
Tuber magnatum Pico

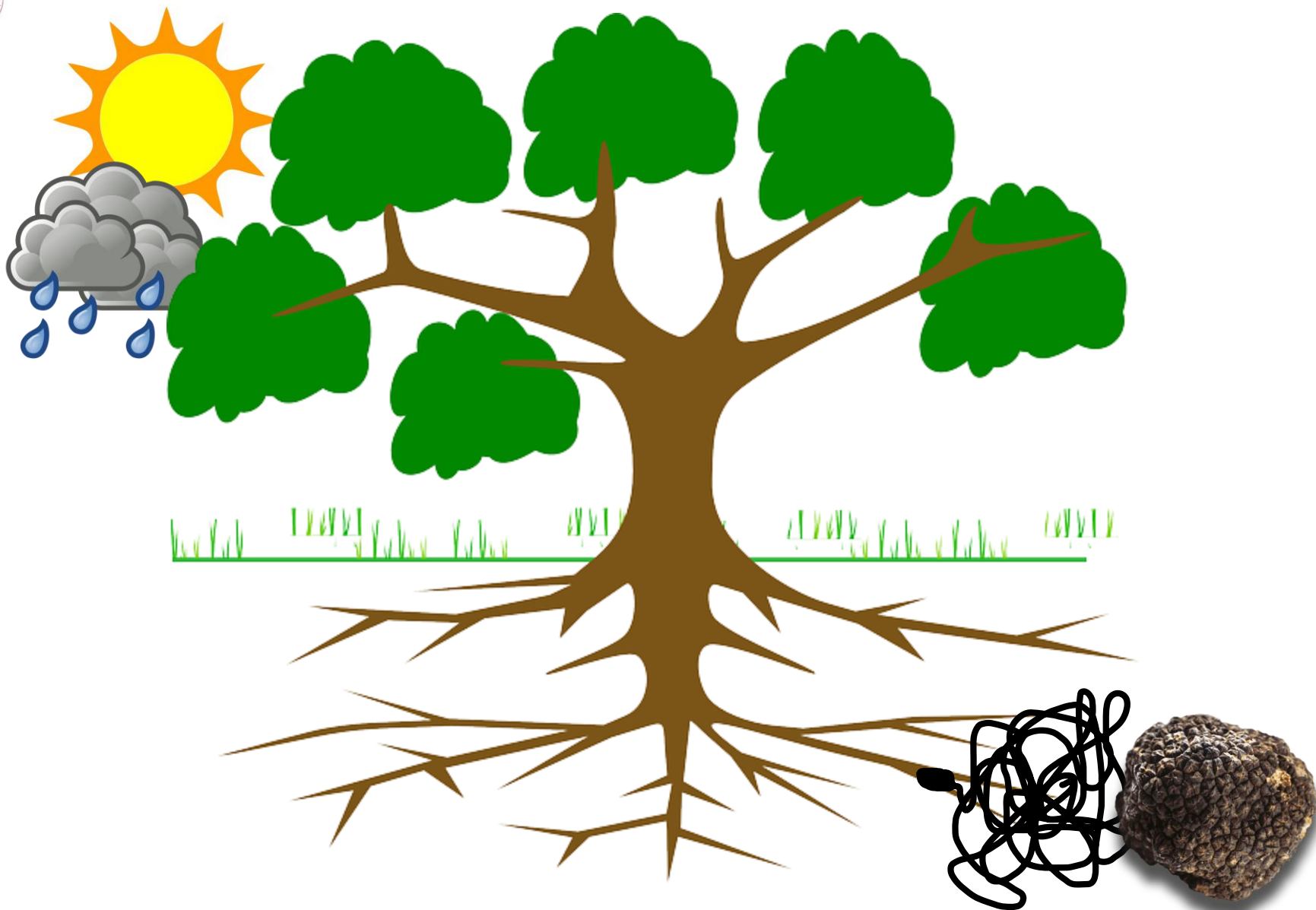
Sito di studio



- Produzione sottostimata a causa della predazione da cinghiale
- Solo su carpino bianco, nella gestione precedente il pioppo è stato tolto

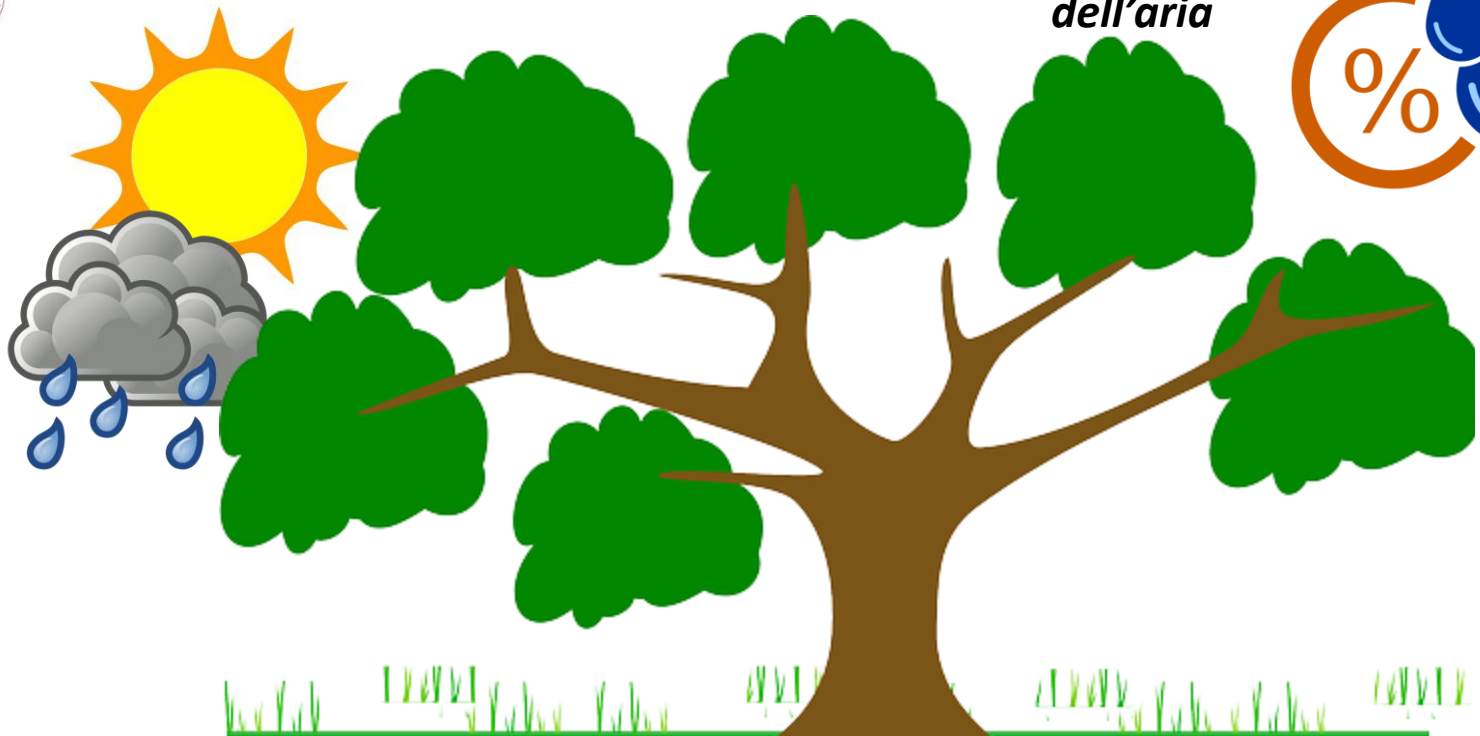
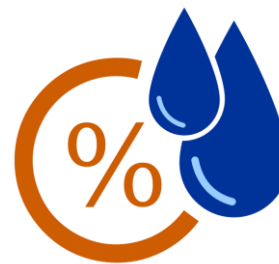
A causa della presenza di animali che si cibano del tartufo, non è possibile ottenere una quantificazione precisa della produzione!!!

Parametri

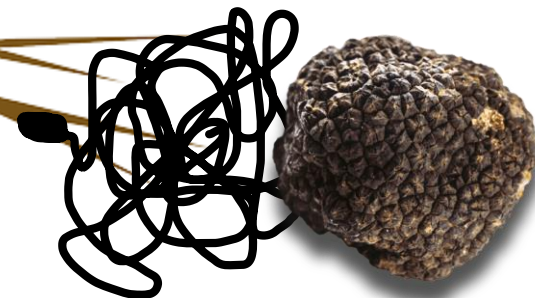
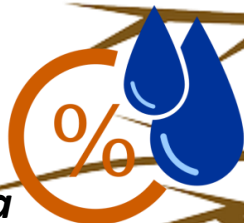


Parametri

*Temperatura
e umidità
dell'aria*

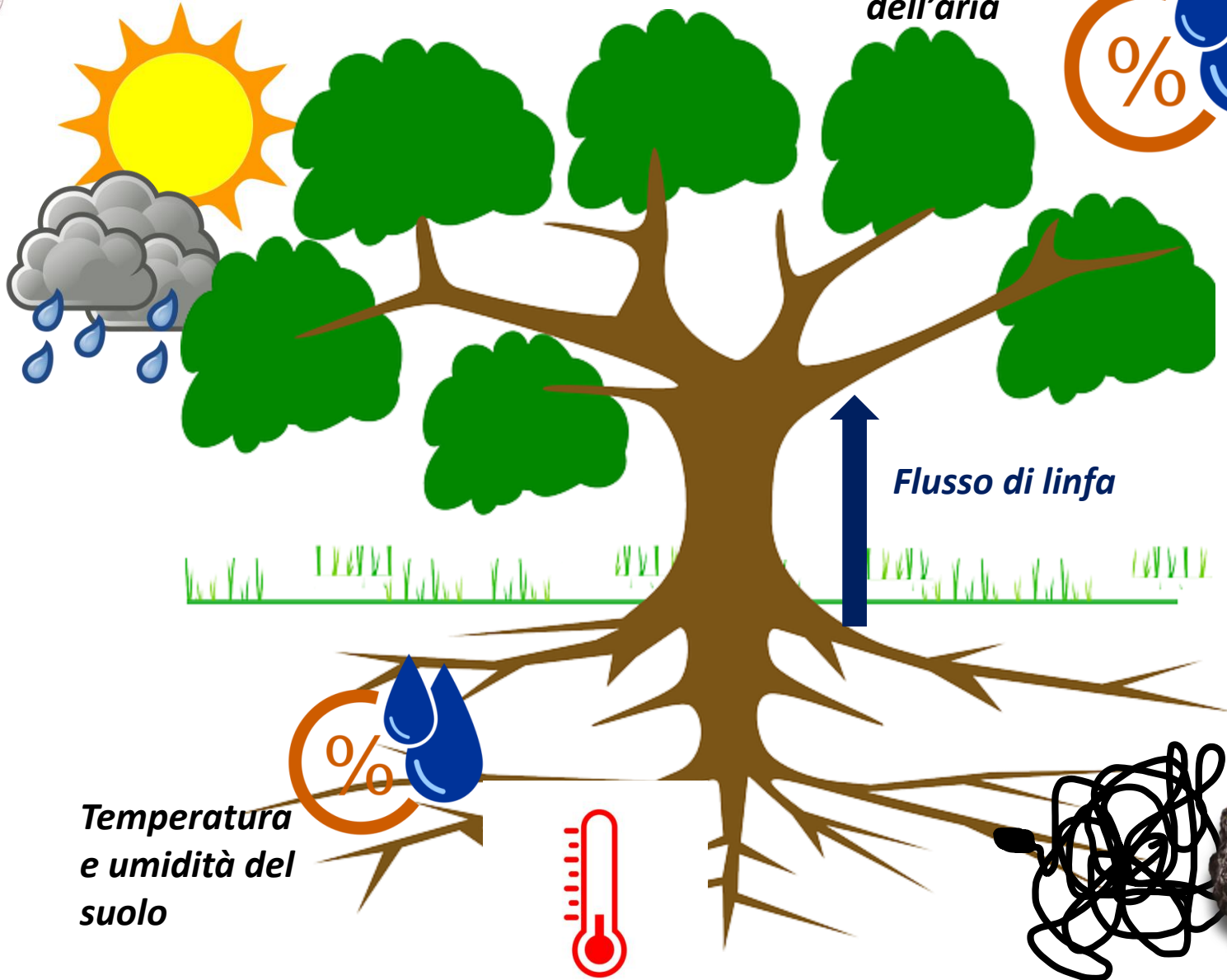
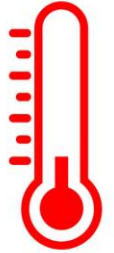
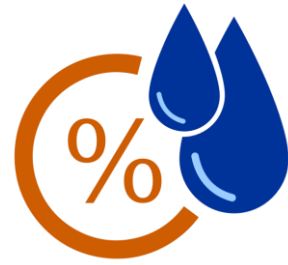


*Temperatura
e umidità del
suolo*

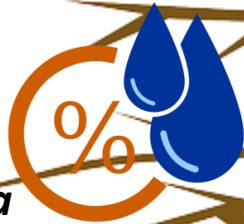


Parametri

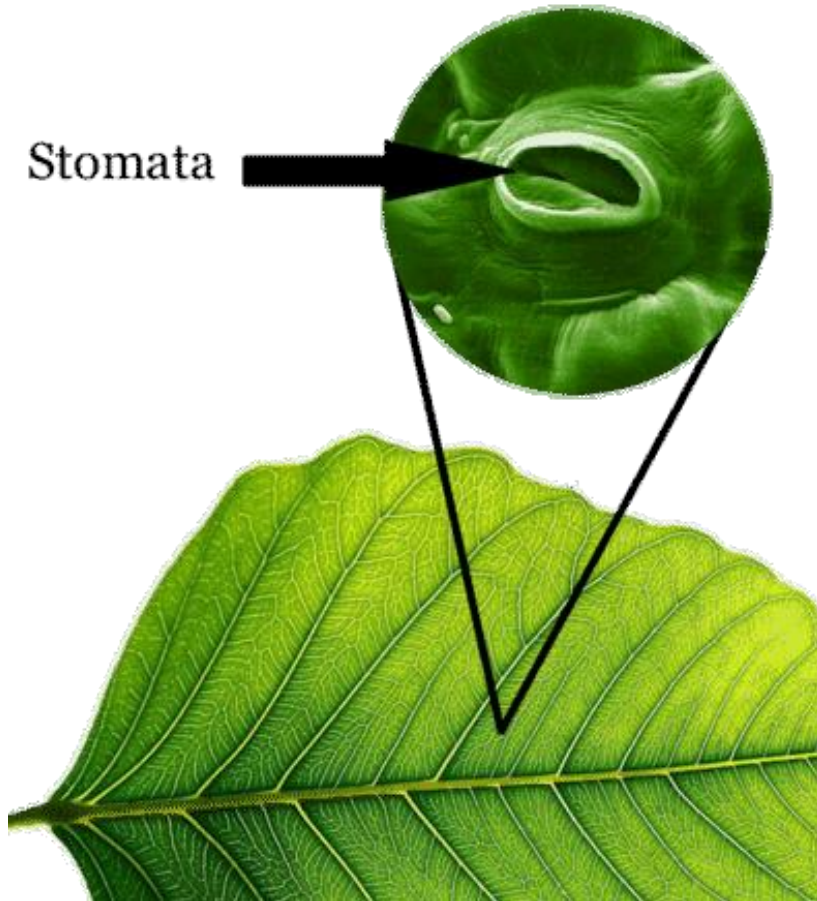
*Temperatura
e umidità
dell'aria*



*Temperatura
e umidità del
suolo*



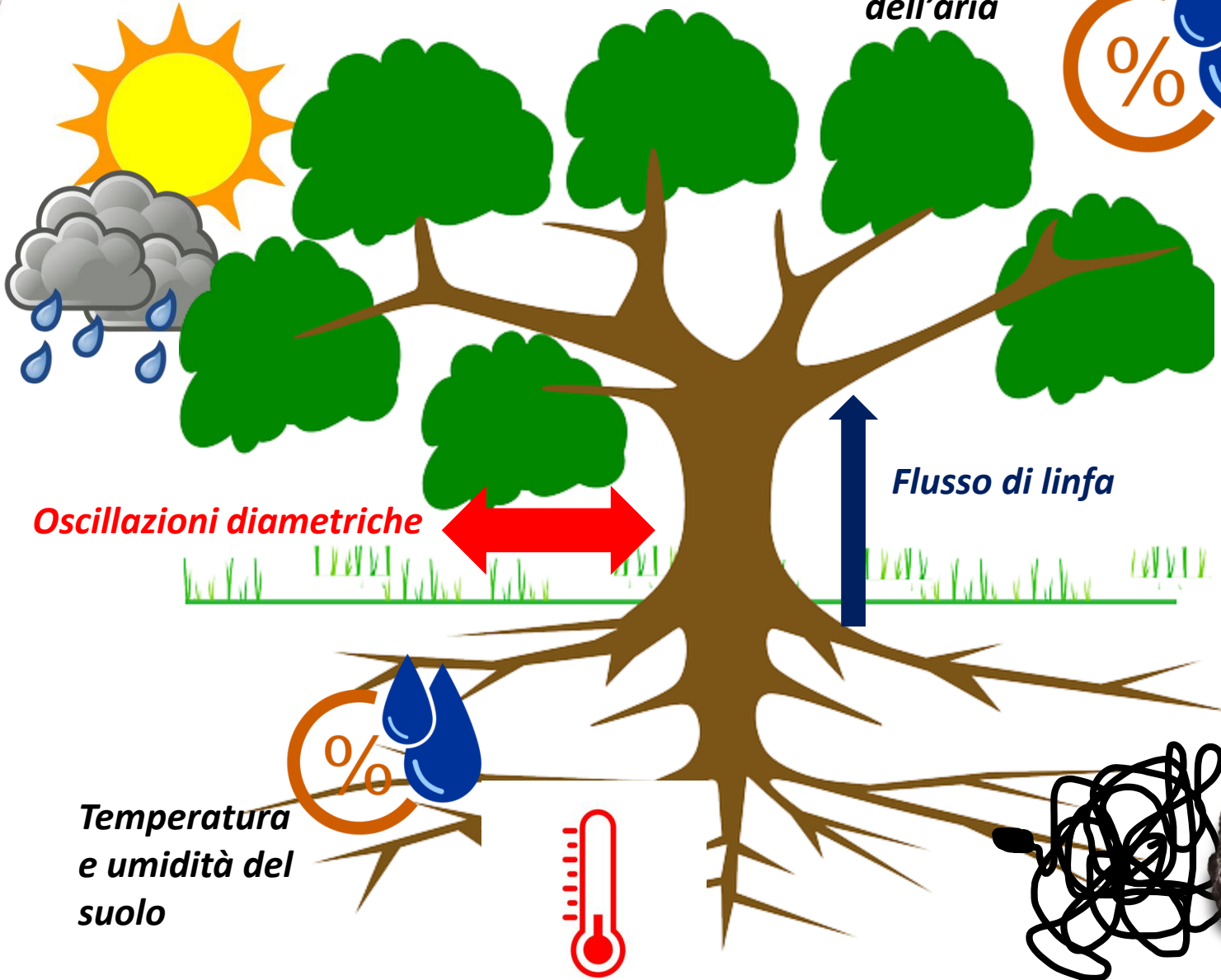
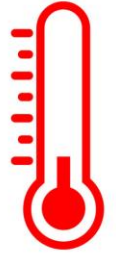
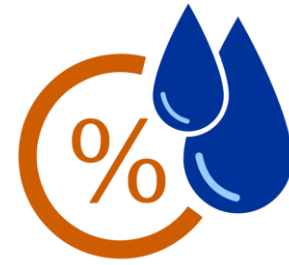
Scambi gassosi



- La pianta per poter produrre zuccheri apre gli stomi
- Attraverso gli stomi, entra CO_2 e viene emesso vapore acqueo

Parametri

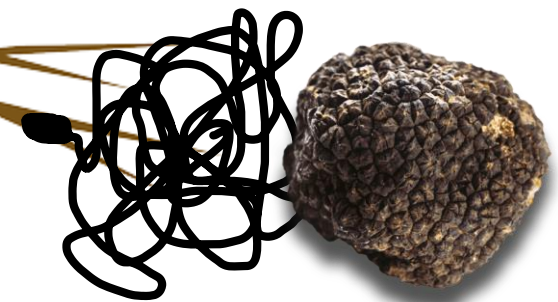
Temperatura
e umidità
dell'aria



Oscillazioni diametriche

Flusso di linfa

Temperatura
e umidità del
suolo



Sensori di temperatura e umidità

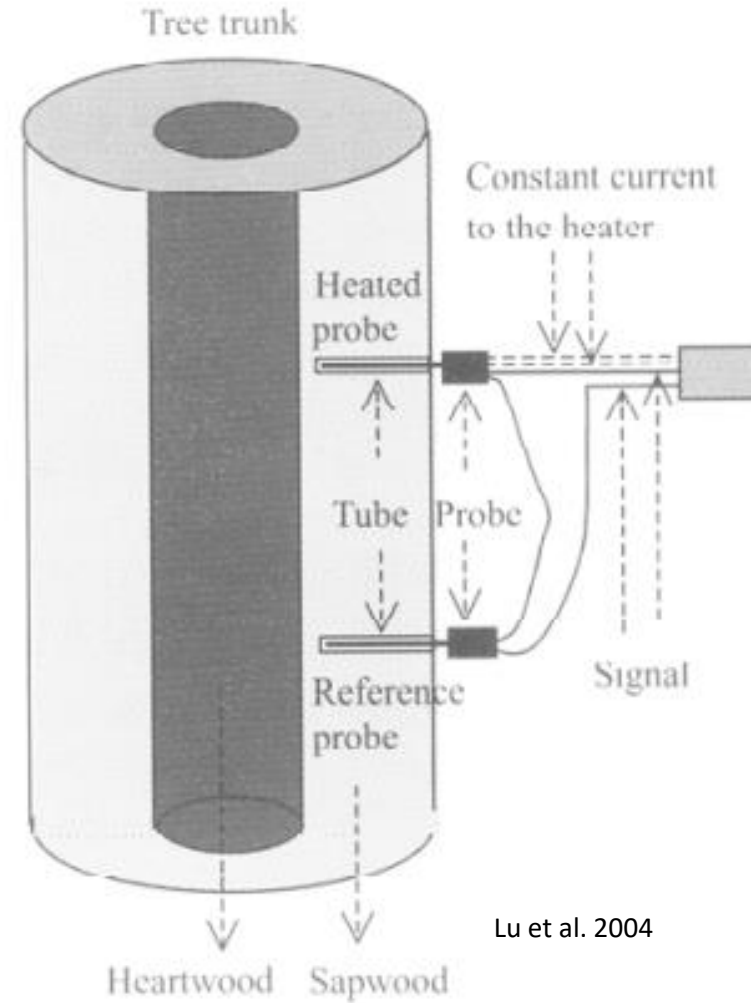


Sensore di temperatura ed umidità dell'aria

Time domain reflectometry (TDR) per la misura di temperatura ed umidità del suolo (utilizza impulso elettromagnetico)



Sensori di flusso di linfa...



Lu et al. 2004

...e dendrometri

