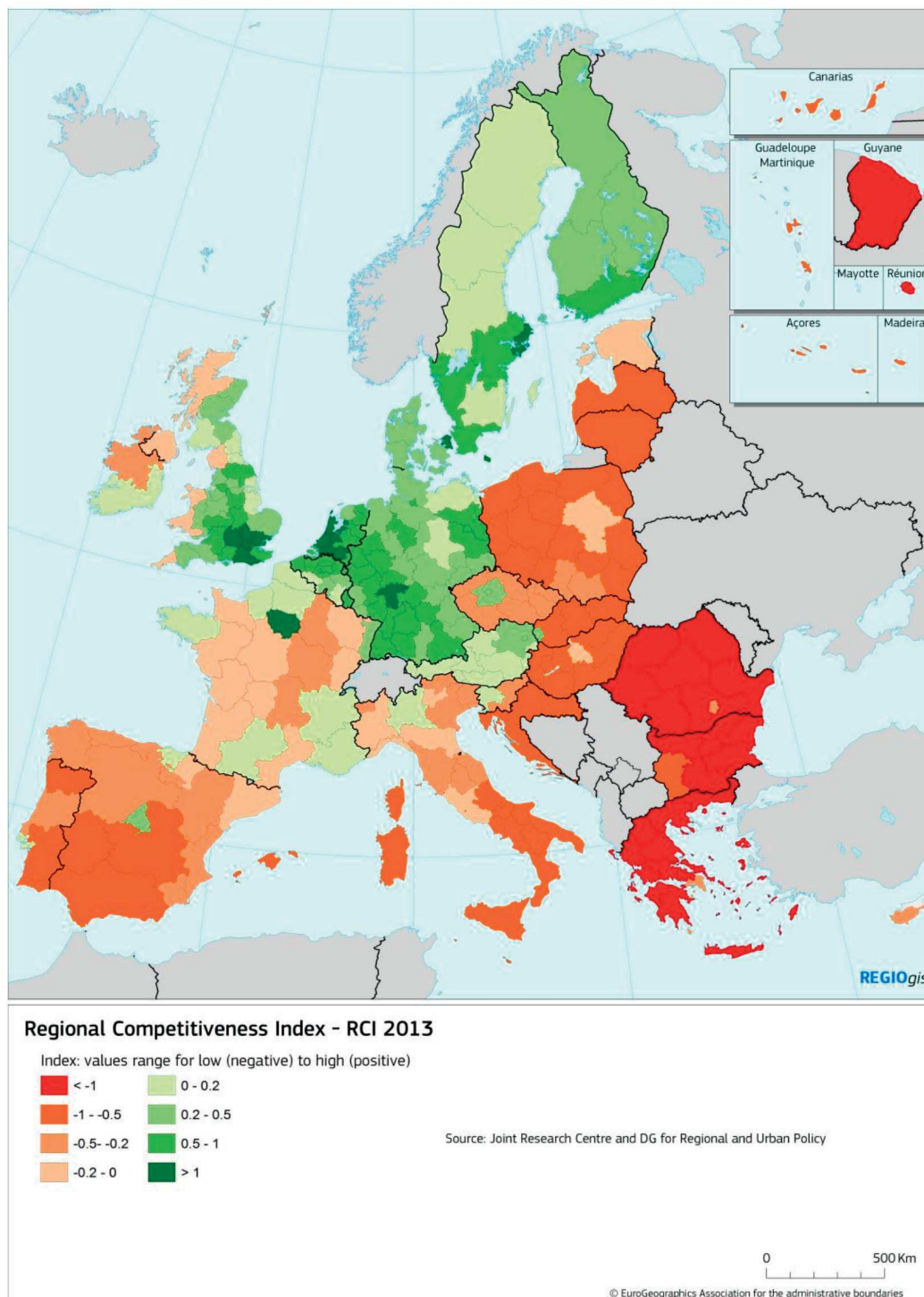




Allegato

Mappe a colori del Veneto

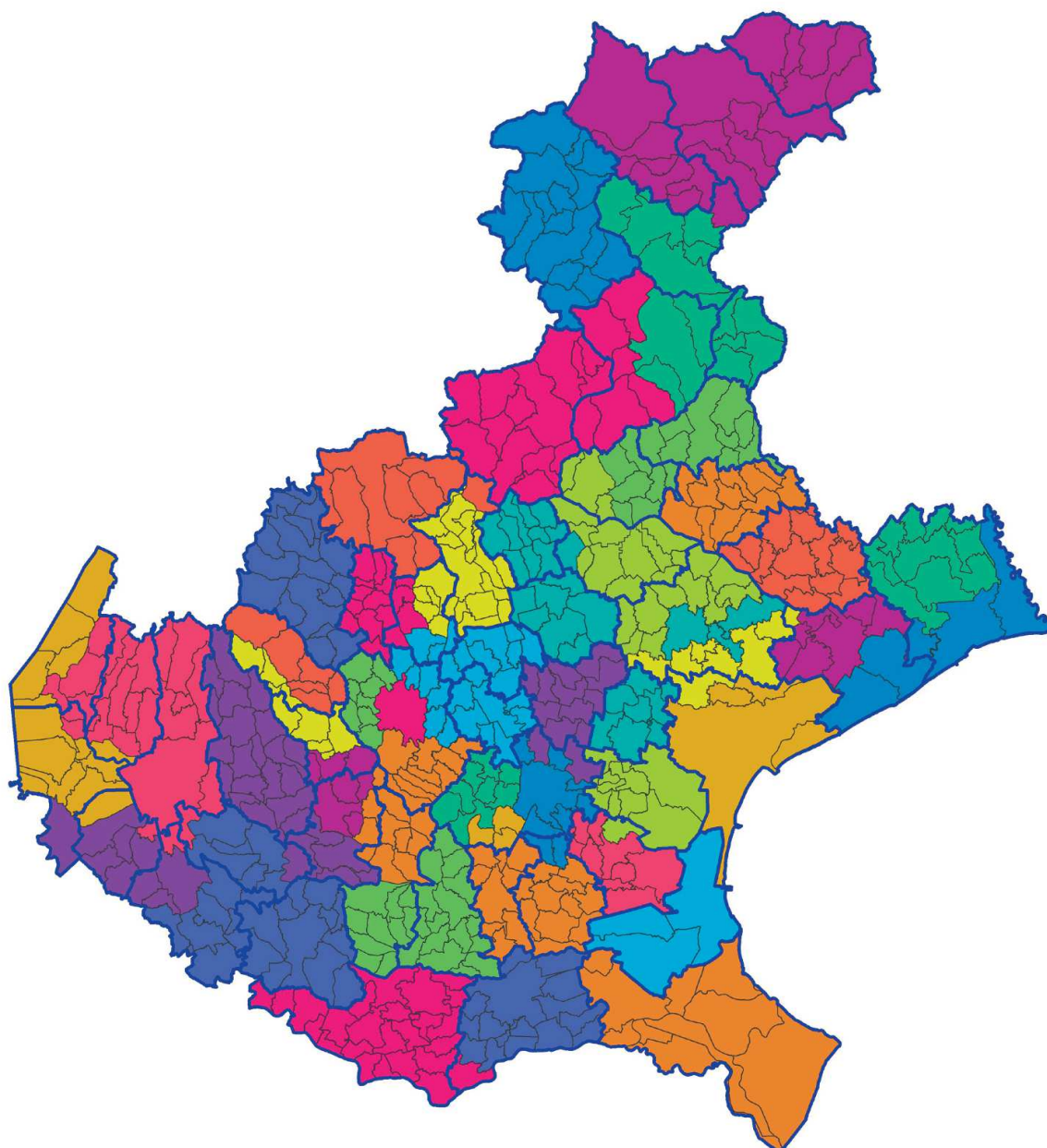
MAPPA 1 - Regioni dell'UE. Indice di competitività regionale (RCI) 2013.



Fonte: Joint Research Centre and DG for Regional and Urban Policy, 2013.

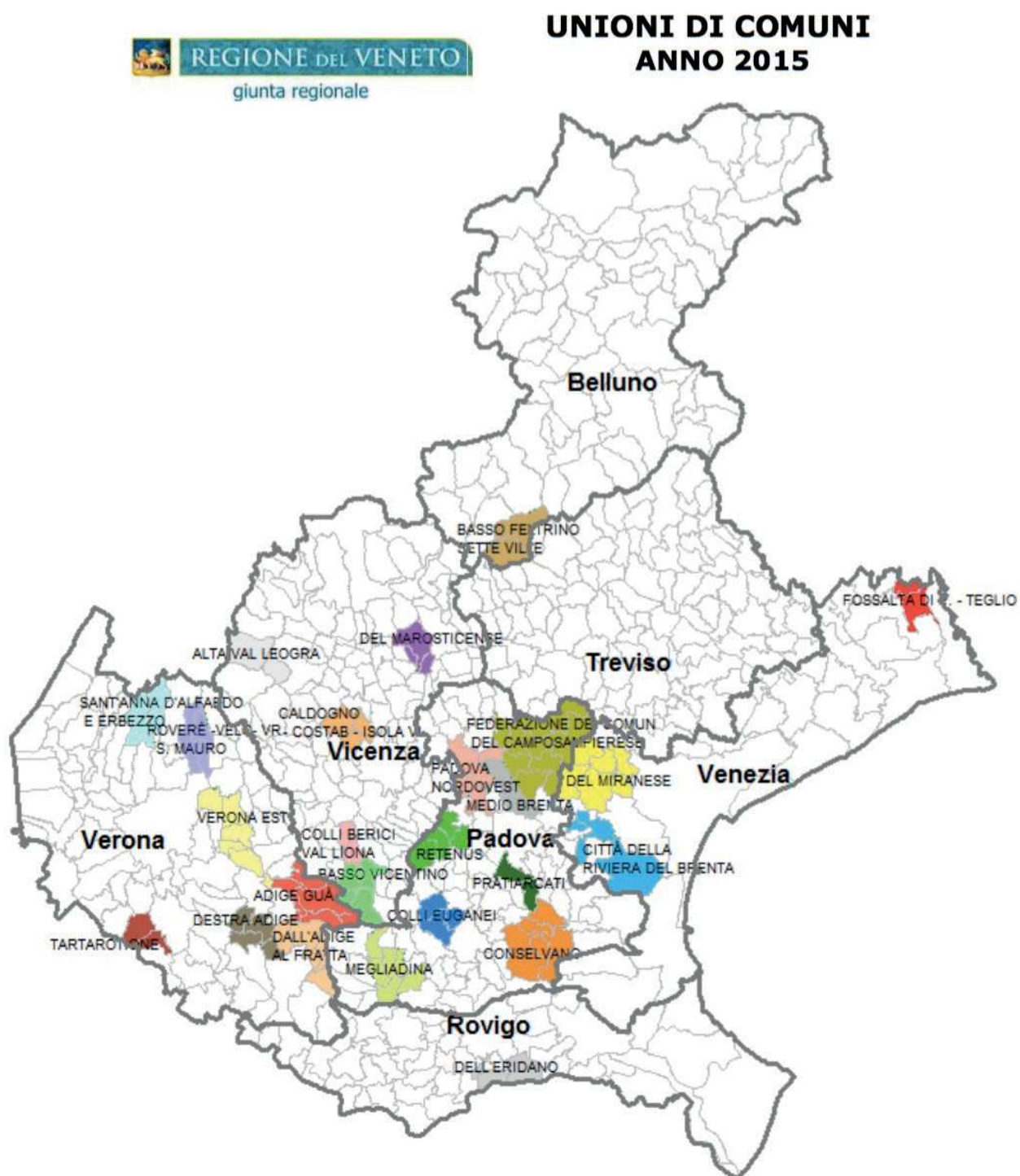
## MAPPA 2 -Regione del Veneto.

### CONFRONTO TRA DISTRETTI SOCIOSANITARI E COMPRESORI EX LR 80/1975



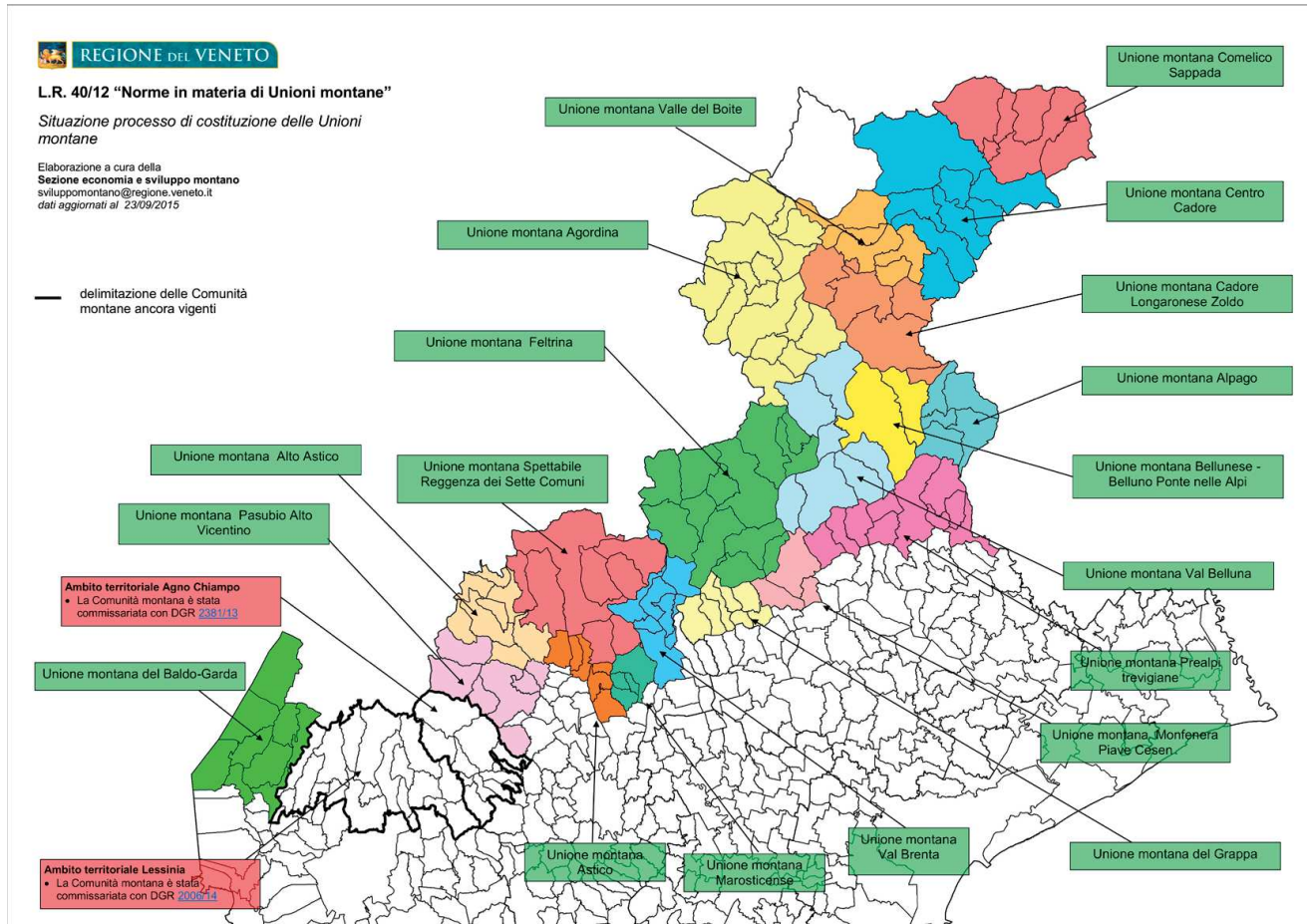
Fonte: Regione Veneto, Dipartimento Enti Locali, 2014.

MAPPA 3 - Unioni di Comuni nel Veneto



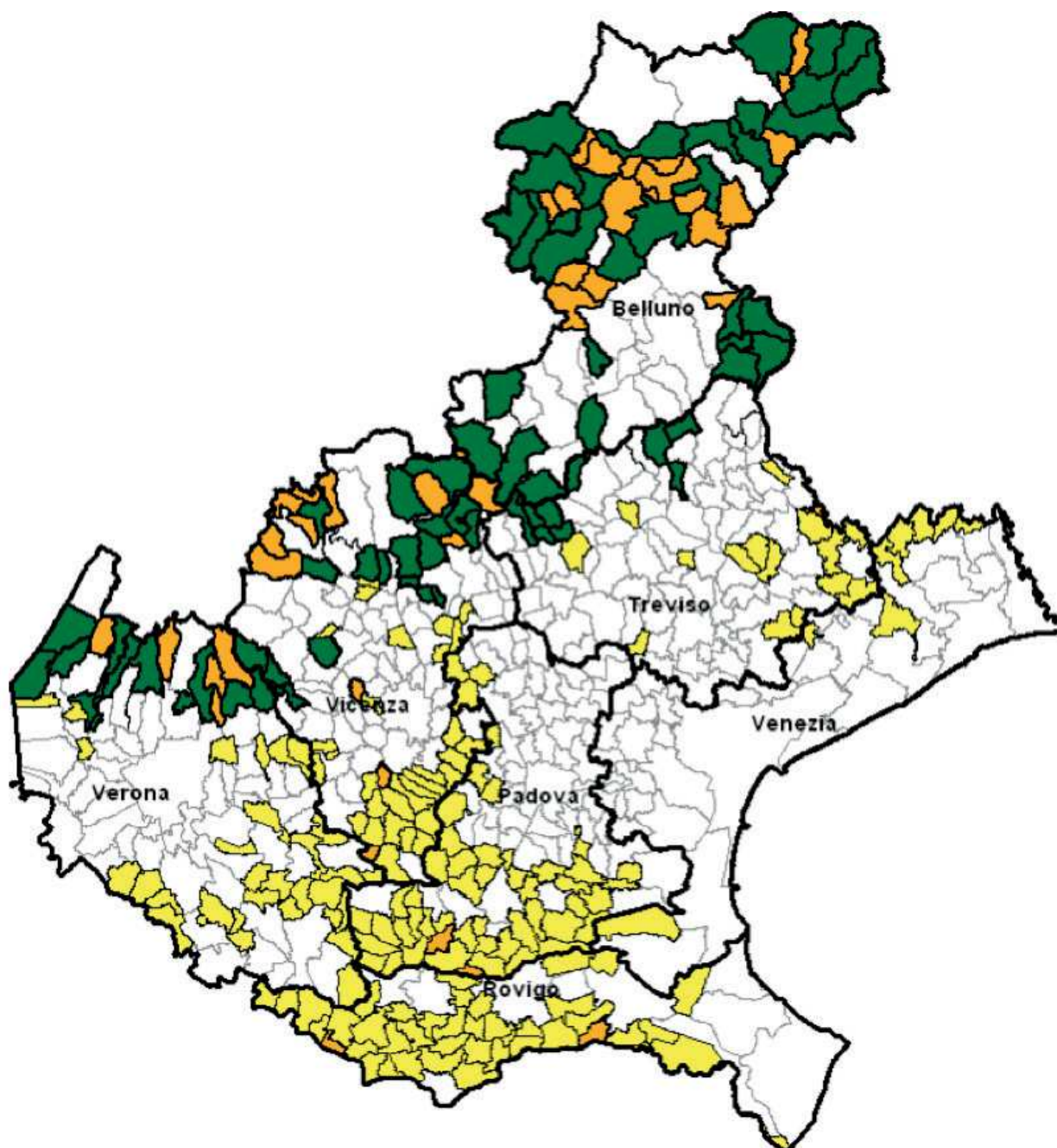
Fonte: Regione Veneto, Dipartimento Enti Locali, dati all'1/1/2014.

## MAPPA 4 - Unioni montane nel Veneto



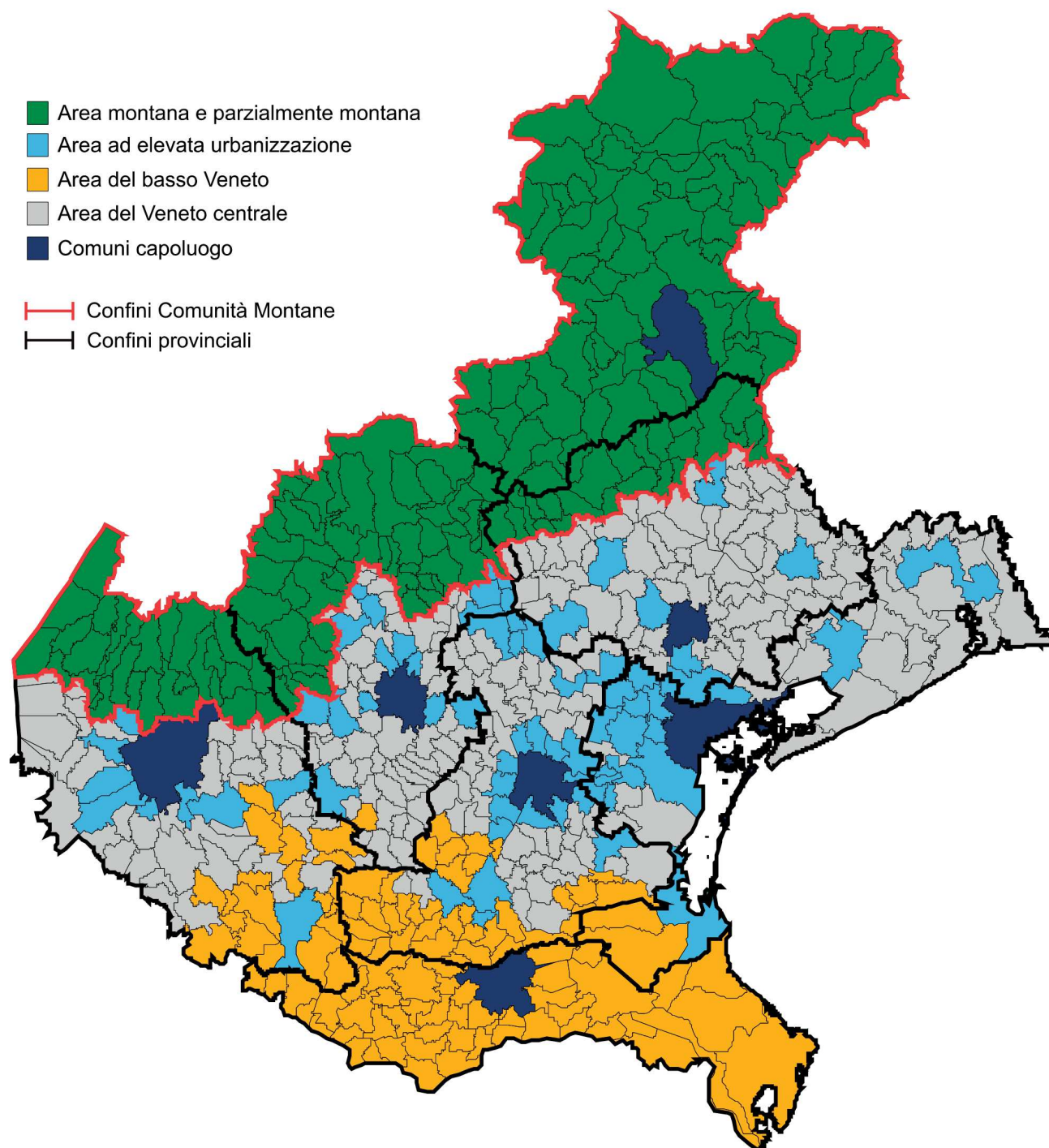
Fonte: Regione Veneto - Sezione economia e sviluppo montano (settembre 2015).

MAPPA 5 - Comuni obbligati alla gestione associata in Veneto



Fonte: Regione Veneto, Dipartimento Enti Locali, dati all'1/1/2014.

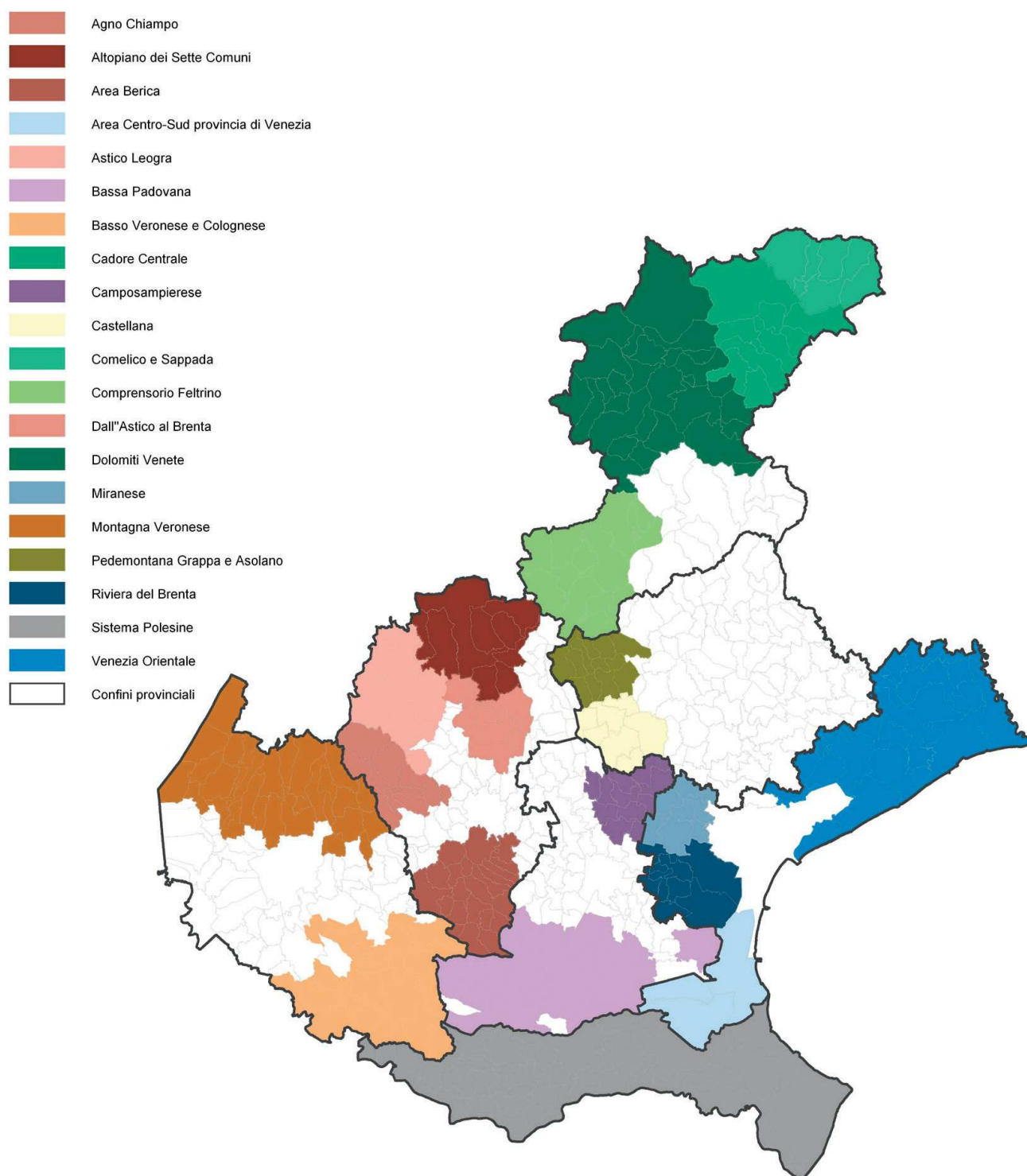
MAPPA 6 - Le aree omogenee individuate dall'art. 7 della LR 18/2012



Fonte: Regione Veneto, Dipartimento Enti Locali.

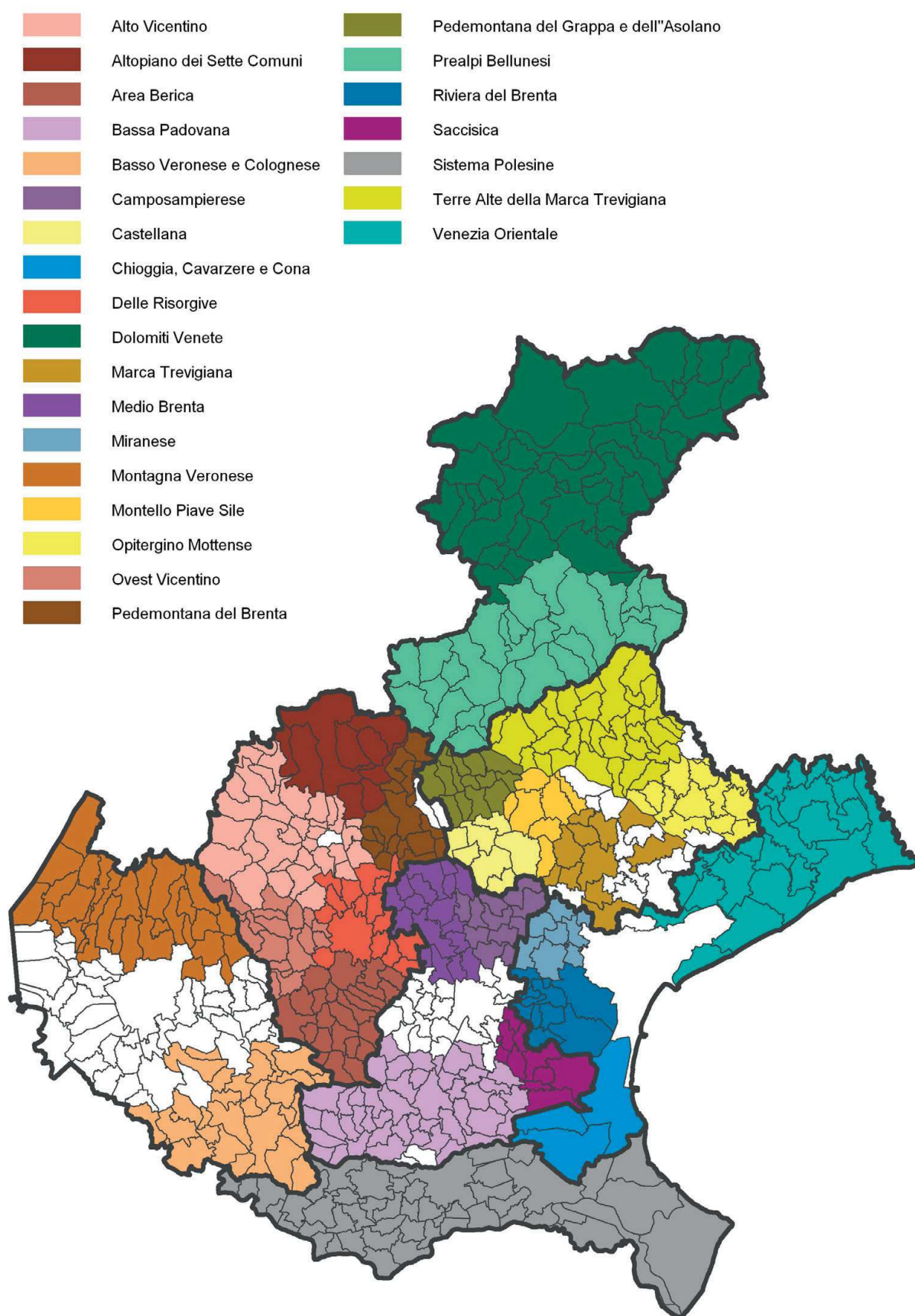


MAPPA 7 - La copertura territoriale delle IPA nella fase di avvio dello strumento (2007)



Fonte: Direzione Programmazione Regione Veneto – 2007.

MAPPA 8 - Le IPA attive nella Regione Veneto (2015)



Fonte: Elaborazione su dati della Sezione Affari Generali-FSC della Regione Veneto, 2015.

MAPPA 9 - I GAL veneti nella programmazione 2007-2013



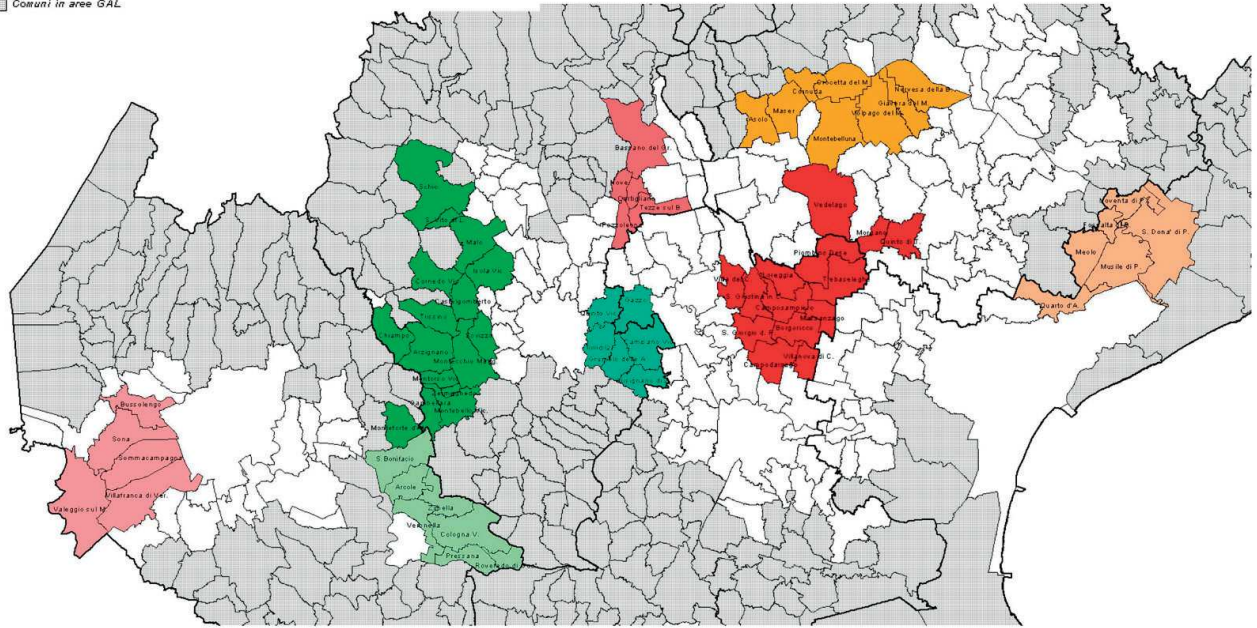
Fonte: Regione Veneto, Direzione Piani e Programmi Settore Primario.

## MAPPA 10 - I PIA-R presentati alla Regione Veneto nella programmazione 2007-2013

### Partenariati rurali - PAR

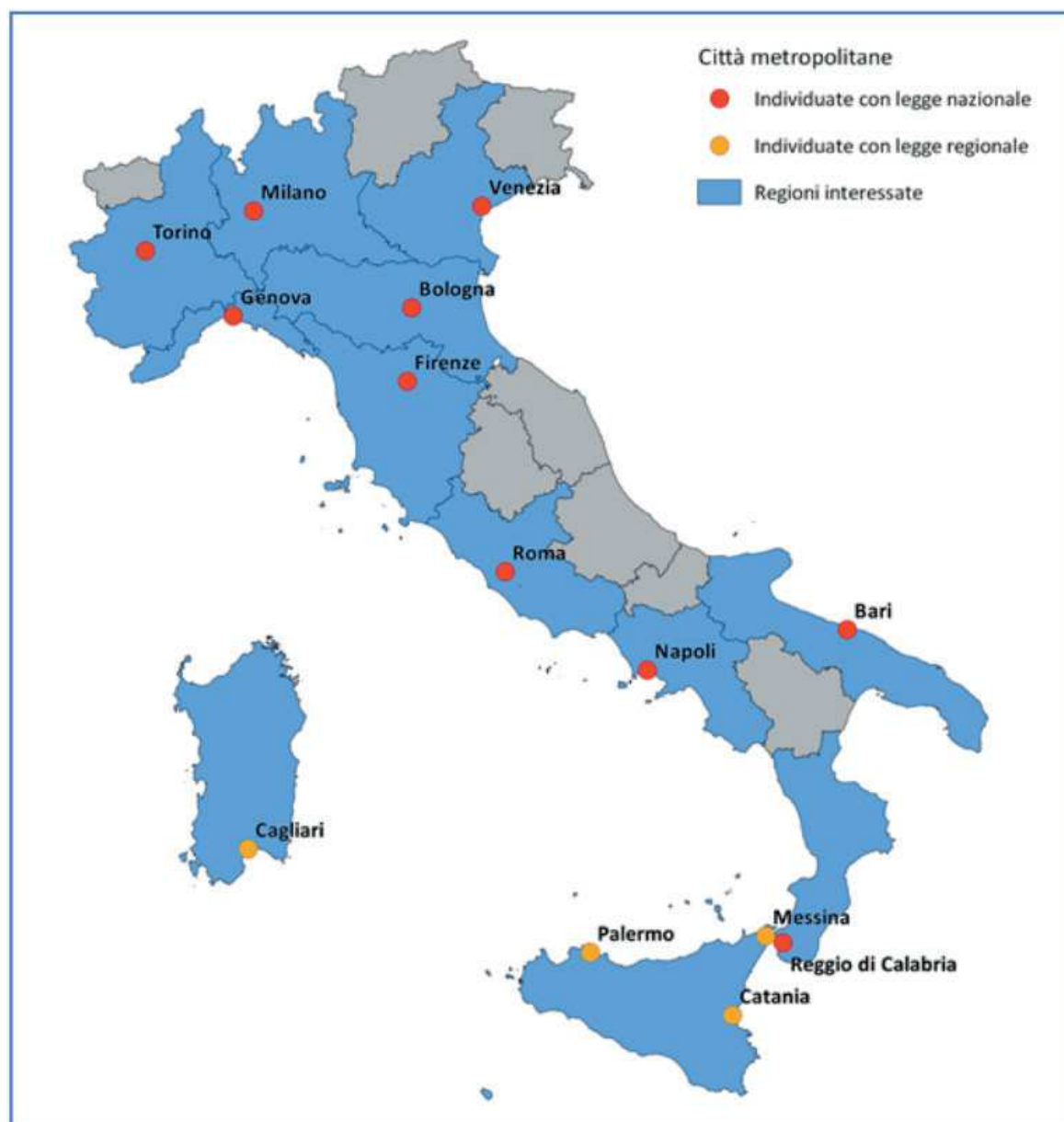
- 01 - TRAIN - Turismo Rurale Ambiente e Iniziative Naturalistiche
- 02 - Montello e Colli Asolani
- 03 - ACCESS - Azioni di Collegamento tra Cultura ed Economia per uno Sviluppo Sostenibile
- 04 - Colognese
- 05 - Basso Piave
- 06 - Media Pianura Vicentina
- 07 - Terre del Brenta
- 08 - Terre del Custozza

Comuni in aree GAL



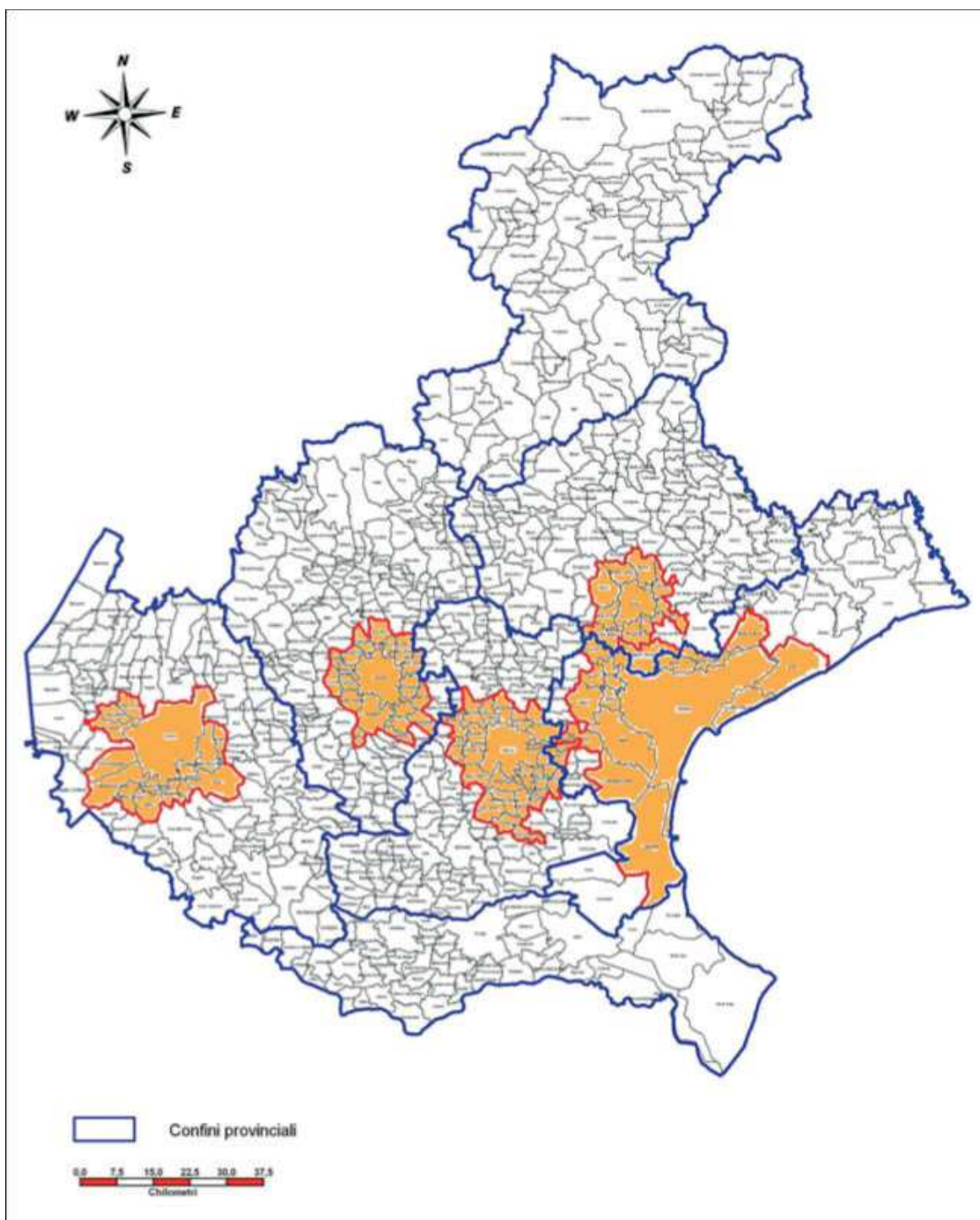
Fonte: Elaborazione su dati del Dipartimento Agricoltura e Sviluppo Rurale della Regione del Veneto, 2012.

MAPPA 11 - Le Città Metropolitane in Italia



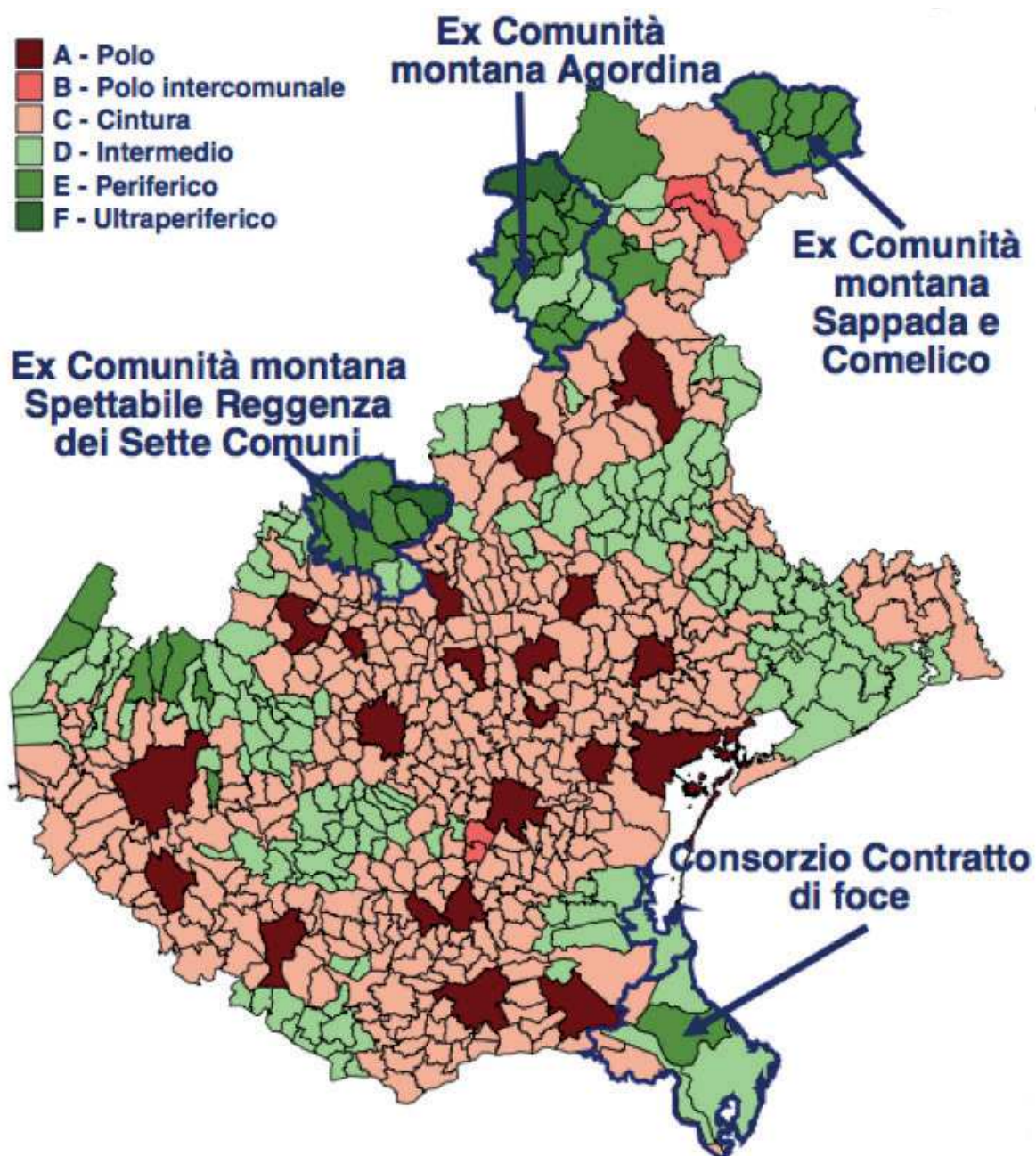
Fonte: Accordo di Partenariato italiano 2014-2020.

MAPPA 12 - Le aree eleggibili del Veneto per l'intervento dell'Asse sus



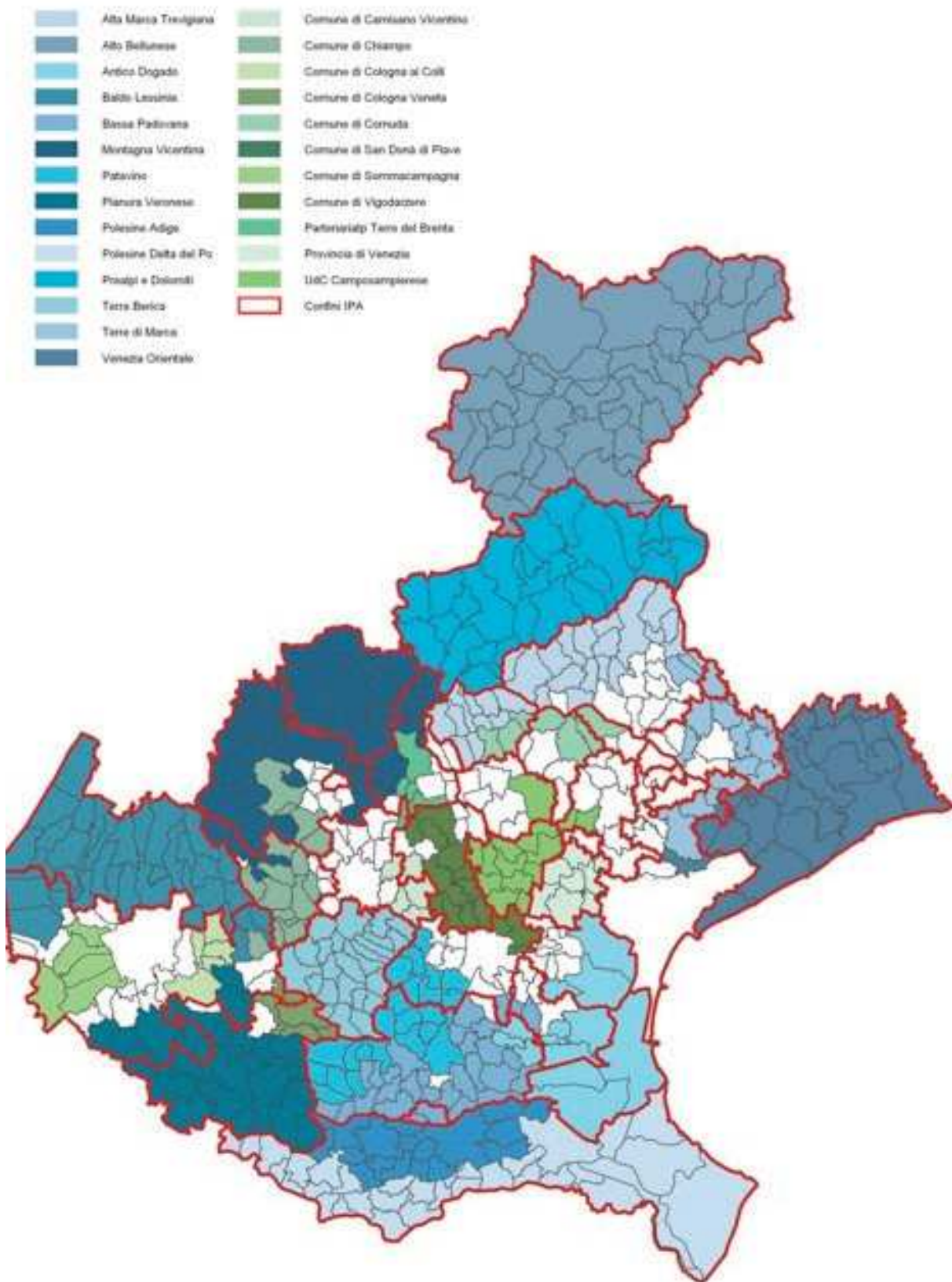
Fonte: POR FESR Veneto 2014-2020.

MAPPA 13 - Le aree selezionate per la SNAI in Veneto



Fonte: DPS-MISE, 2015.

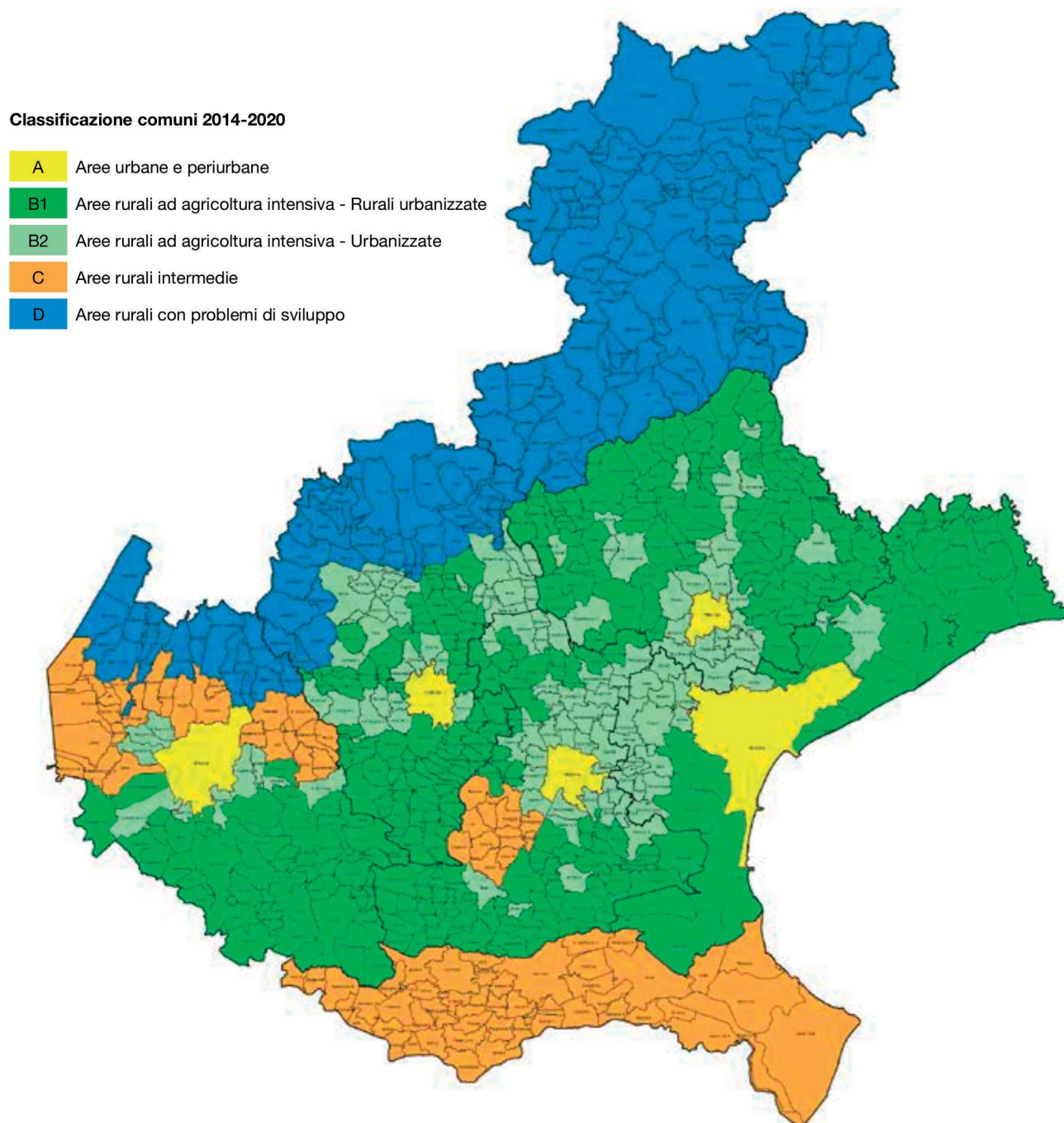
MAPPA 14 - Confronto tra gli ambiti di programmazione di IPA – GAL – PIA-R in Veneto



Fonte: elaborazione su dati Direzione Programmazione Regione Veneto – 2013.

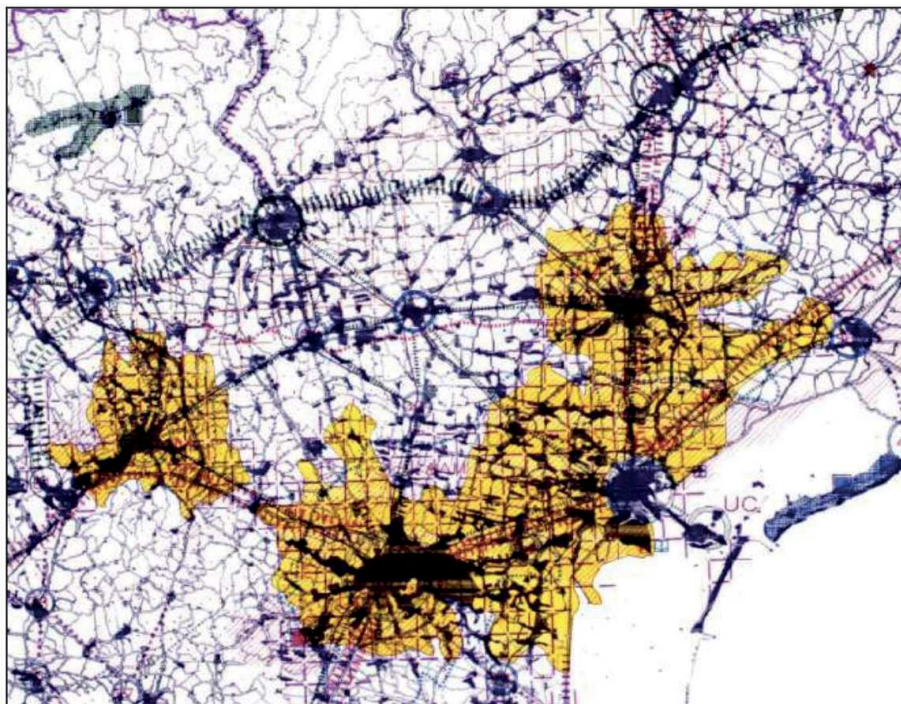


## MAPPA 15 - Le aree rurali del Veneto. 2013



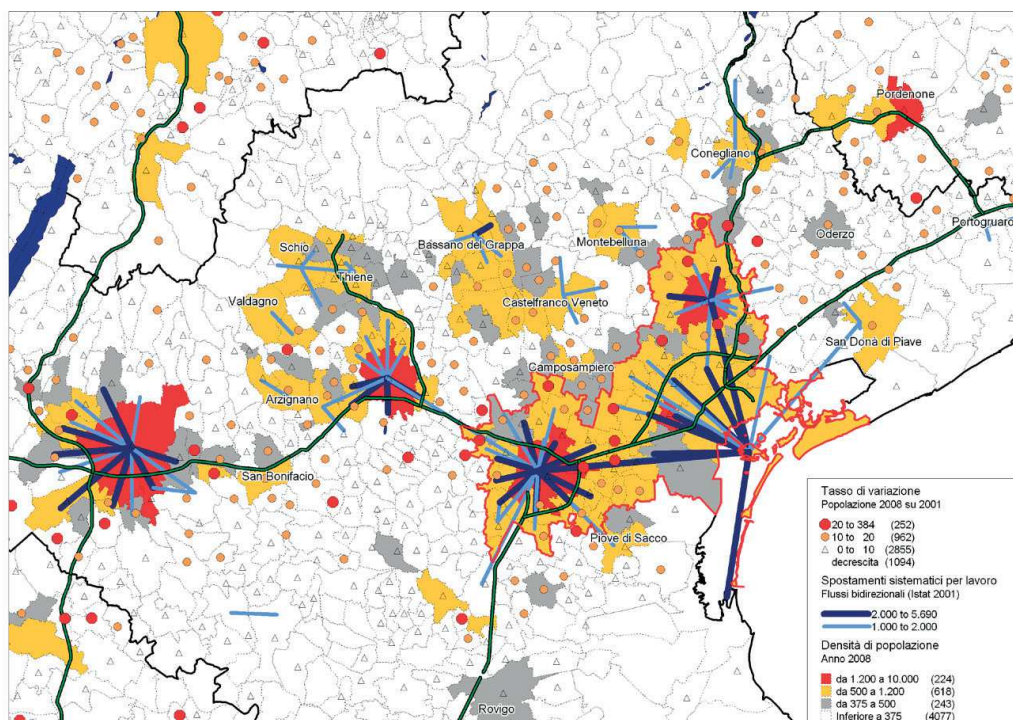
Fonte: Regione Veneto - Direzione Settore Primario 2013. Programma di Sviluppo Rurale (PSR).

MAPPA 16 - Il sistema metropolitano del Veneto centrale individuato nel PTRC (2007)



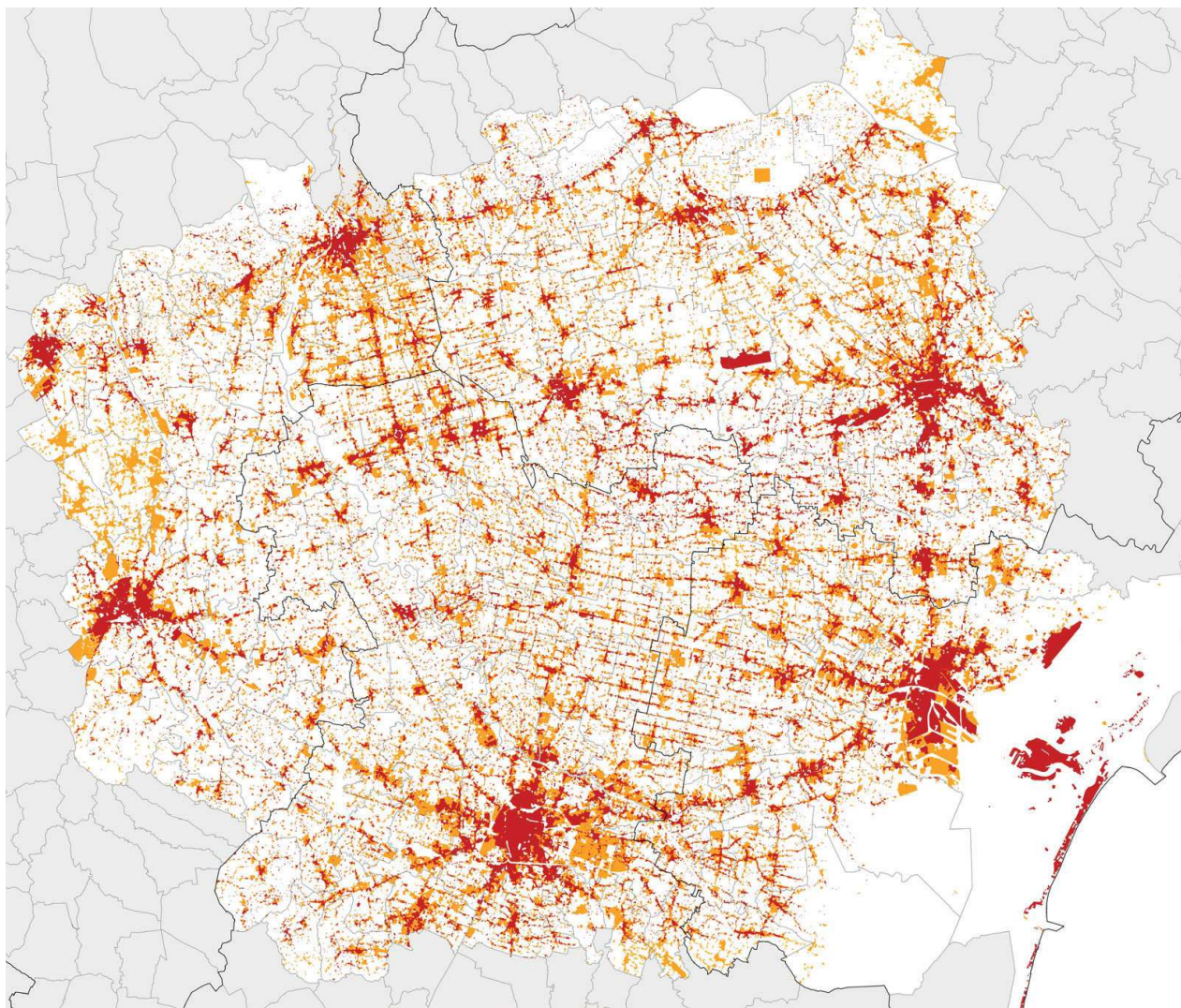
Fonte: Regione Veneto, Ptrc. (Dgr. n. 2587/2007).

MAPPA 17 - I poli urbani del Veneto centrale per densità demografica (variazioni 2001-2008)



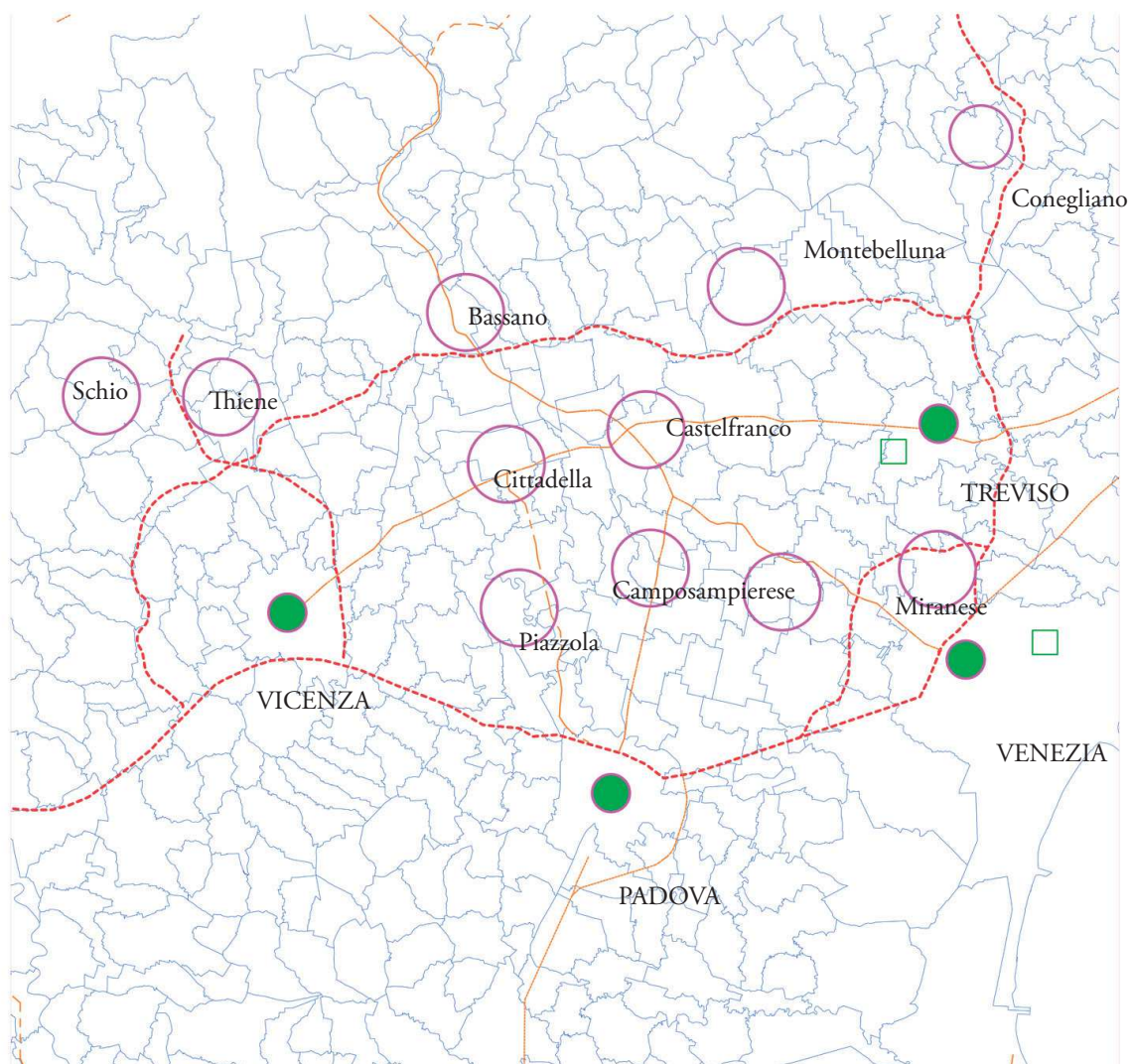
Fonte: Elaborazioni su dati Istat, in Feltrin, Maset, Dalla Torre (2010).

MAPPA 18 - L'area centrale veneta. Il costruito fino al 1970 (rosso) e il costruito dal 1970 al 2007 (giallo)



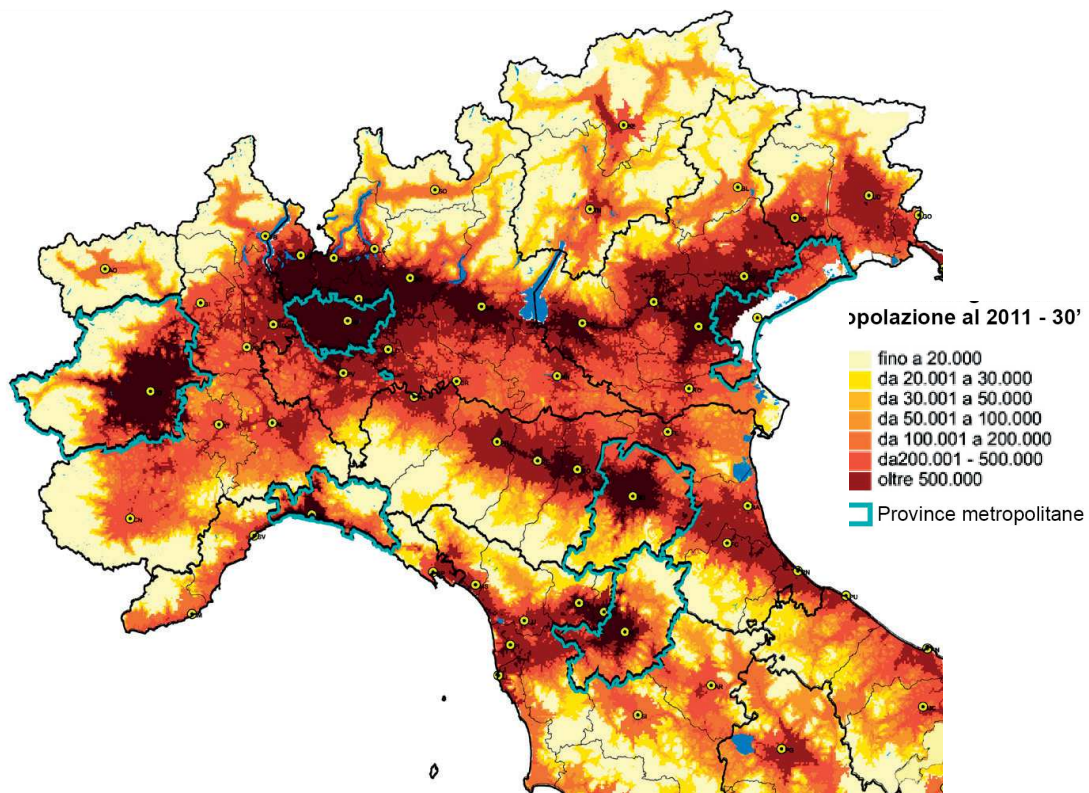
Fonte: Fregolent, Martinucci (2009) in Fregolent (2013), p. 97.

## MAPPA 19 - Le Città-impresa del Veneto Centrale



Fonte: Coordinamento delle IPA del Veneto centrale, maggio 2015.

MAPPA 20 - Città metropolitane (confini provinciali) e aree metropolitane del Nord Italia (densità della popolazione)



Fonte: Baldini (2015) Caire.

