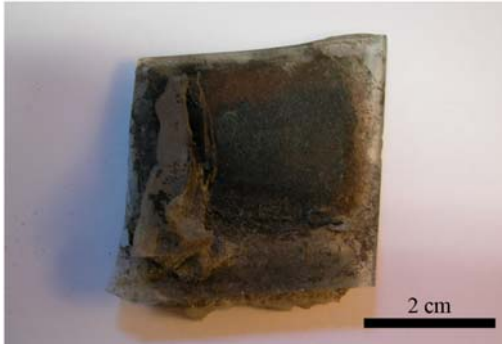
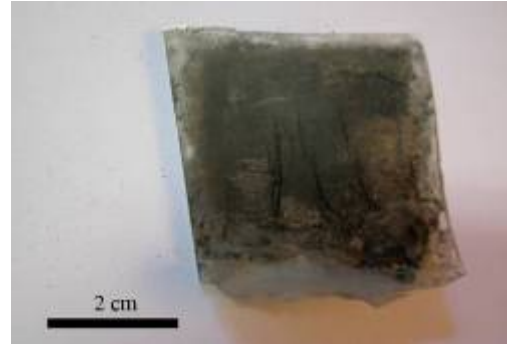


Campione n° 8

Tipologia del Campione: Tessera Vitrea Dipinta a Grisaglia



Recto della Tessera



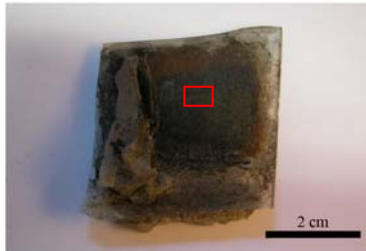
Verso della Tessera

Descrizione del Campione: Tessera di vetro trasparente (Recto_4) dipinta sul recto con grisaglia scura. Presenta residui di silicone su entrambe le facce (Recto_5). Sul silicone sono presenti in alcuni punti dei depositi di colore nero (Recto_3). Ad un primo esame sembra presentare due strati pittorici sovrapposti, uno sottostante dato su tutta la superficie della tessera (Recto_2) ed uno soprastante dato quando la tessera era già in opera, in quanto dato anche grossolanamente sul silicone. Il secondo strato a vista si presenta molto lucido (Recto_1). Sul retro della tessera sono visibili depositi superficiali. Il campione rientra nel gruppo di tessere ritenute precedenti al 1908.

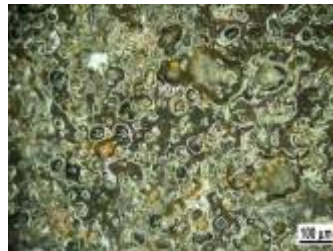
Dimensioni: 4 cm x 4 cm; Spessore: 0,18 cm

Analisi al Microscopio

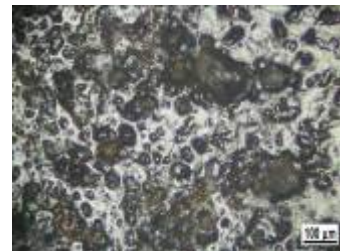
SSGP#8_Recto_1



Collocazione del Punto Analizzato



Reflected Light Darkfield Mode
Obiettivo 10x



Reflected Light Brightfield Mode
Obiettivo 10x

Chiesa di SS. Giovanni e Paolo – Venezia
Grande Vetrata di Transetto (Vetrata Vivarini)
Antello 35 a

Oggetto: Descrizione e Analisi dei Campioni
Prelevati dall'Antello 35a

Tavola n° 1

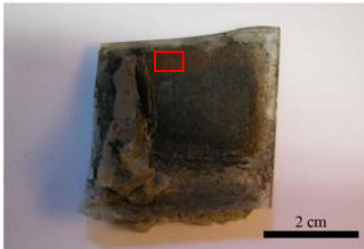
Campione n° 8

Collocazione del Campione nell'Antello

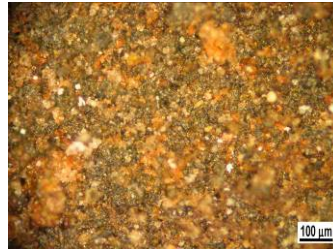


Campione n° 8

SSGP#8_Recto_2



Collocazione del Punto Analizzato

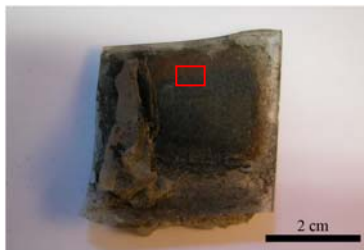


Reflected Light Darkfield Mode
Obiettivo 10x



Reflected Light Brightfield Mode
Obiettivo 10x

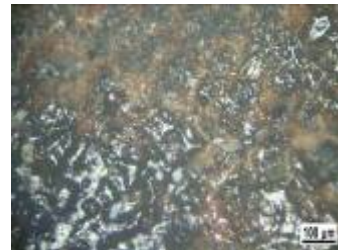
SSGP#8_Recto_1 / SSGP#8_Recto_2



Collocazione del Punto Analizzato

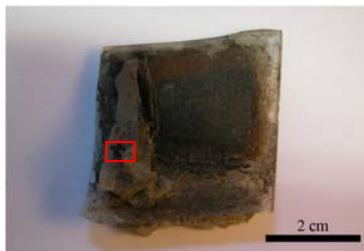


Reflected Light Darkfield Mode
Obiettivo 10x

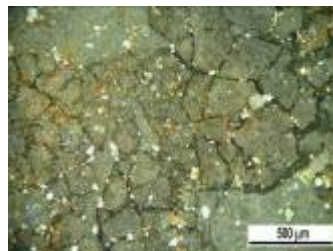


Reflected Light Brightfield Mode
Obiettivo 10x

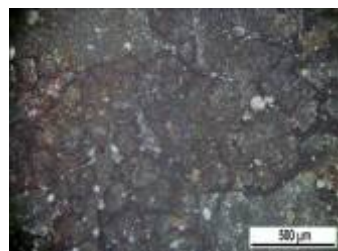
SSGP#8_Recto_3



Collocazione del Punto Analizzato



Reflected Light Darkfield Mode
Obiettivo 5x



Reflected Light Brightfield Mode
Obiettivo 5x

Chiesa di SS. Giovanni e Paolo – Venezia
Grande Vetrata di Transetto (Vetrata Vivarini)
Antello 35 a

Oggetto: Descrizione e Analisi dei Campioni
Prelevati dall'Antello 35a

Tavola n° 2

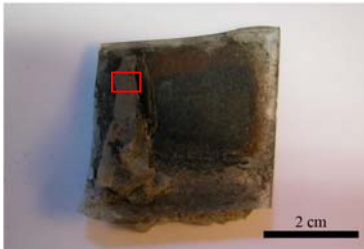
Campione n° 8

Collocazione del Campione nell'Antello



Campione n° 8

SSGP#8_Recto_5



Collocazione del Punto Analizzato



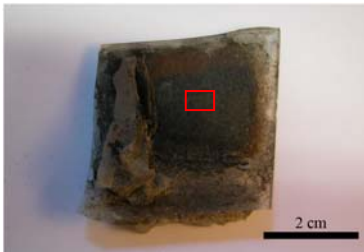
Reflected Light Darkfield Mode
Obiettivo 10x



Reflected Light Brightfield Mode
Obiettivo 10x

Analisi XRF

SSGP#8_Recto_1



Collocazione del Punto Analizzato

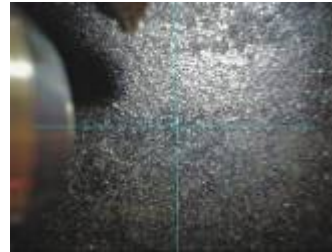
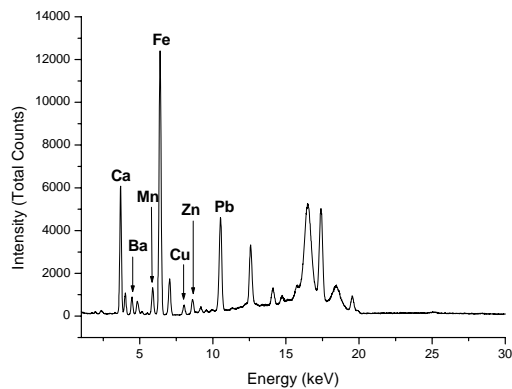


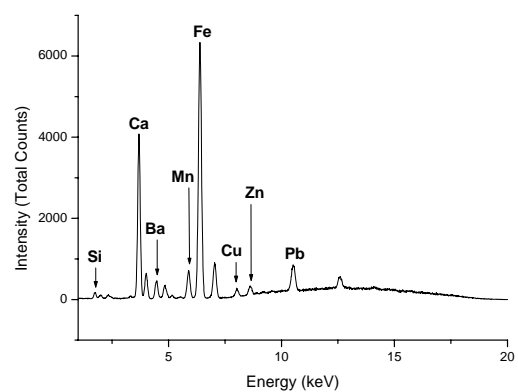
Immagine del Punto Analizzato

SSGP#8_Recto_1



50 kV, 700 μ A – Elementi Pesanti

SSGP#8_Recto_1



20 kV, 1500 μ A – Elementi Leggeri

Chiesa di SS. Giovanni e Paolo – Venezia
Grande Vetrata di Transetto (Vetrata Vivarini)
Antello 35 a

Oggetto: Descrizione e Analisi dei Campioni
Prelevati dall'Antello 35a

Tavola n° 3

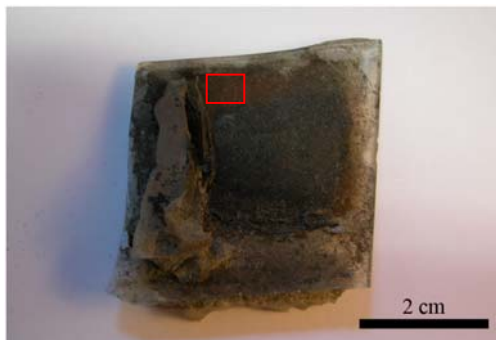
Campione n° 8

Collocazione del Campione nell'Antello



Campione n° 8

SSGP#8_Recto_2



Collocazione del Punto Analizzato

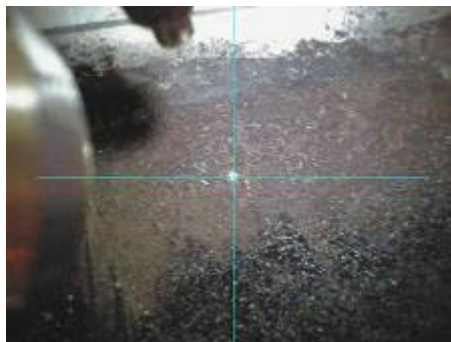
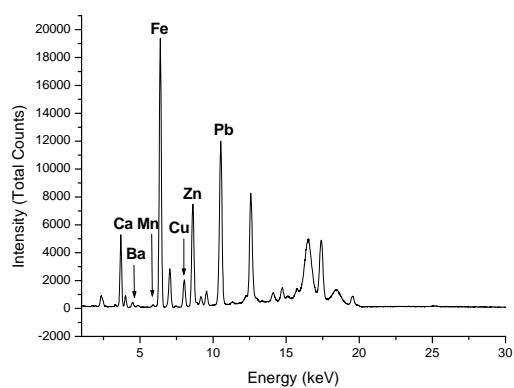


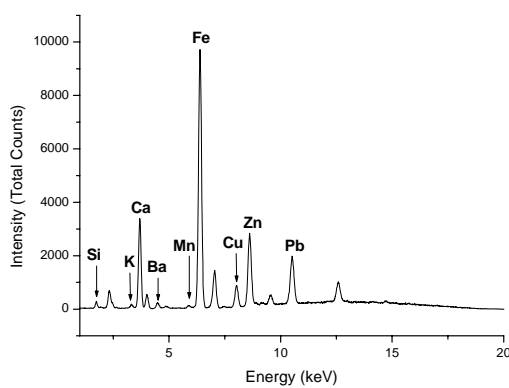
Immagine del Punto Analizzato

SSGP#8_Recto_2



50 kV, 700 µA – Elementi Pesanti

SSGP#8_Recto_2



20 kV, 1500 µA – Elementi Leggeri

Chiesa di SS. Giovanni e Paolo – Venezia
 Grande Vetrata di Transetto (Vetrata Vivarini)
 Antello 35 a

Oggetto: Descrizione e Analisi dei Campioni
 Prelevati dall'Antello 35a

Tavola n° 4

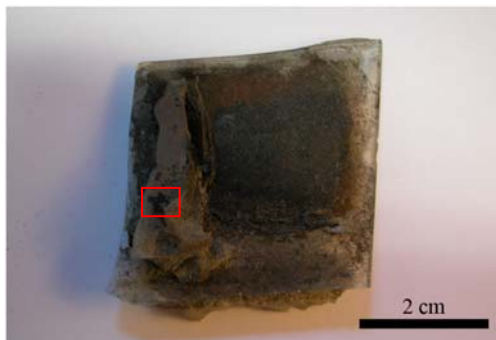
Campione n° 8

Collocazione del Campione nell'Antello



Campione n° 8

SSGP#8_Recto_3

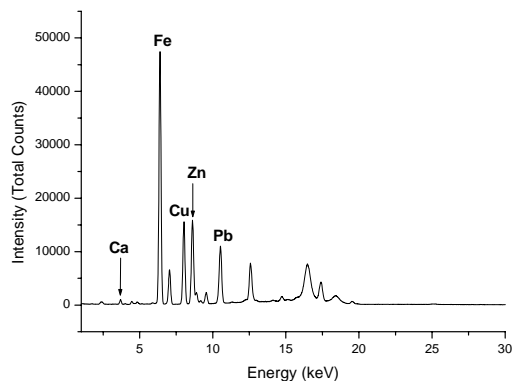


Collocazione del Punto Analizzato



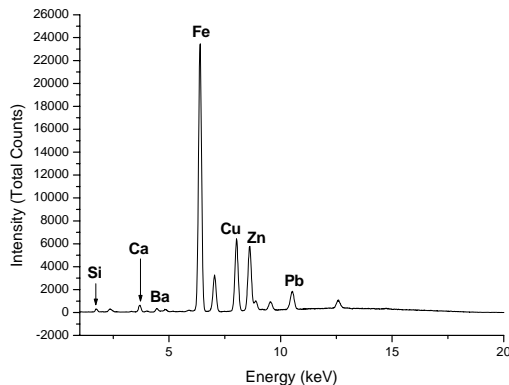
Immagine del Punto Analizzato

SSGP#8_Recto_3



50 kV, 700 μ A – Elementi Pesanti

SSGP#8_Recto_3



20 kV, 1500 μ A – Elementi Leggeri

Chiesa di SS. Giovanni e Paolo – Venezia
 Grande Vetrata di Transetto (Vetrata Vivarini)
 Antello 35 a

Oggetto: Descrizione e Analisi dei Campioni
 Prelevati dall'Antello 35a

Tavola n° 5

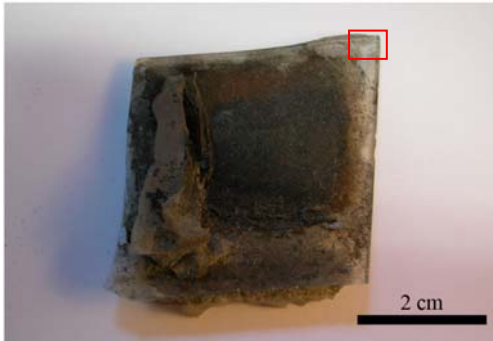
Campione n° 8

Collocazione del Campione nell'Antello



Campione n° 8

SSGP#8_Recto_4

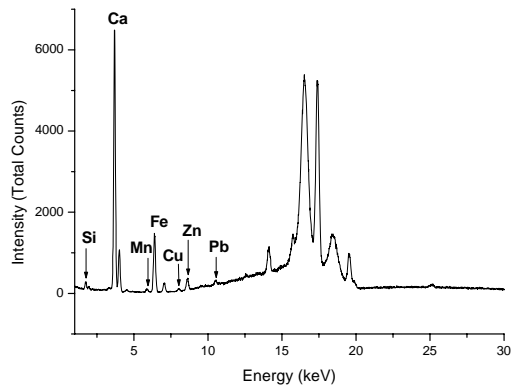


Collocazione del Punto Analizzato



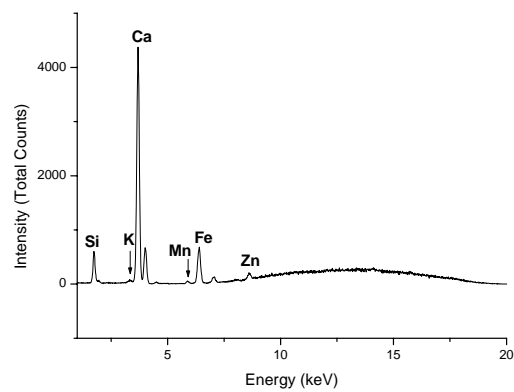
Immagine del Punto Analizzato

SSGP#8_Recto_4



50 kV, 700 μ A – Elementi Pesanti

SSGP#8_Recto_4



20 kV, 1500 μ A – Elementi Leggeri

Chiesa di SS. Giovanni e Paolo – Venezia
Grande Vetrata di Transetto (Vetrata Vivarini)
Antello 35 a

Oggetto: Descrizione e Analisi dei Campioni
Prelevati dall'Antello 35a

Tavola n° 6

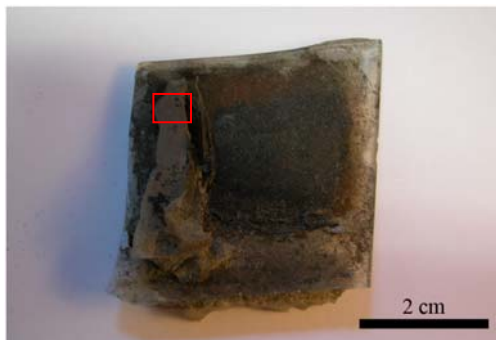
Campione n° 8

Collocazione del Campione nell'Antello



Campione n° 8

SSGP#8_Recto_5

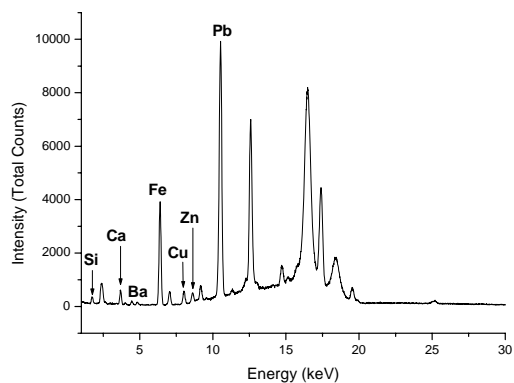


Collocazione del Punto Analizzato



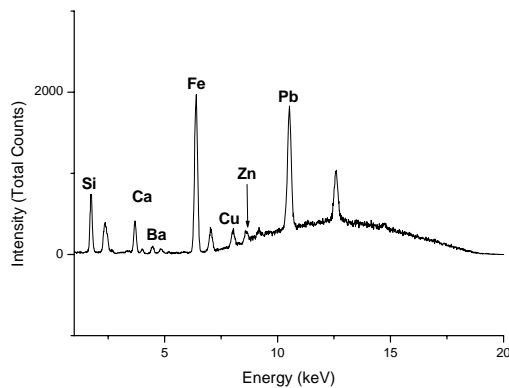
Immagine del Punto Analizzato

SSGP#8_Recto_5



50 kV, 700 µA – Elementi Pesanti

SSGP#8_Recto_5



20 kV, 1500 µA – Elementi Leggeri

Chiesa di SS. Giovanni e Paolo – Venezia
Grande Vetrata di Transetto (Vetrata Vivarini)
Antello 35 a

Oggetto: Descrizione e Analisi dei Campioni
Prelevati dall'Antello 35a

Tavola n° 7

Campione n° 8

Collocazione del Campione nell'Antello



Campione n° 8

Calcolo delle Aree dei Picchi XRF

	Si	K	Ca	Ba	Mn	Fe	Cu	Zn	Pb
SSGP#8_Recto_1_Pesanti	246		66329	740	15417	159028	6158	9184	72382
SSGP#8_Recto_1_Leggeri	978		43817	10671	8233	81273	2266	2866	10671
SSGP#8_Recto_2_Pesanti		910	56089	4381	1889	251448	27164	105484	194165
SSGP#8_Recto_2_Leggeri	1914	907	36486	2500	994	124205	11211	38297	28124
SSGP#8_Recto_3_Pesanti	549	348	9542	6279	2461	619222	215651	224071	176125
SSGP#8_Recto_3_Leggeri	2348	387	6338	3373	1350	302792	87036	81172	26006
SSGP#8_Recto_4_Pesanti	1551	321	70830	632	979	17982	637	3867	1785
SSGP#8_Recto_4_Leggeri	4692	406	47153	339	445	8339		1531	
SSGP#8_Recto_5_Pesanti	2241		6033	1631		49942	6625	4704	161090
SSGP#8_Recto_5_Leggeri	6585		4128	985		25215	2711	1723	24427

Chiesa di SS. Giovanni e Paolo – Venezia
Grande Vetrata di Transetto (Vetrata Vivarini)
Antello 35 a

Oggetto: Descrizione e Analisi dei Campioni
Prelevati dall'Antello 35a

Tavola n° 8

Campione n° 8

Collocazione del Campione nell'Antello

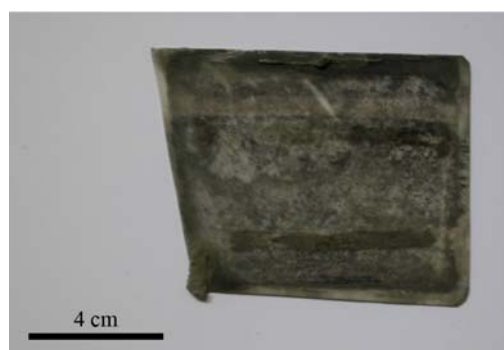


Campione n° 9

Tipologia del Campione: Tessera Vitrea Dipinta a Grisaglia



Recto della Tessera



Verso della Tessera

Descrizione del Campione: Tessera di vetro trasparente dipinta sul recto con grisaglia scura. La grisaglia sembra di due tipi: una più scura data sulla quasi totalità della tessera ed una di tonalità verdastra utilizzata per disegnare due strisce sulla tessera. Vi è inoltre una terza striscia di tonalità verde che però alla vista si presenta leggermente diversa dalle altre due. Il campione presenta residui di silicone su entrambe le facce. Sul retro della tessera sono visibili depositi superficiali. Tali depositi si presentano più compatti in alcuni punti, mentre in altri non ricoprono completamente la superficie del campione. Il campione rientra nel gruppo di tessere ritenute precedenti al 1908.

Dimensioni: 9 cm x 7 cm; Spessore: 0,18 cm

Analisi al Microscopio

SSGP#9_Recto_1



Collocazione del Punto Analizzato



Reflected Light Darkfield Mode
Obiettivo 10x



Reflected Light Brightfield Mode
Obiettivo 10x

Chiesa di SS. Giovanni e Paolo – Venezia
Grande Vetrata di Transetto (Vetrata Vivarini)
Antello 35 a

Oggetto: Descrizione e Analisi dei Campioni
Prelevati dall'Antello 35a

Tavola n° 9

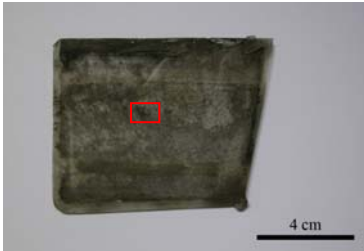
Campione n° 9

Collocazione del Campione nell'Antello

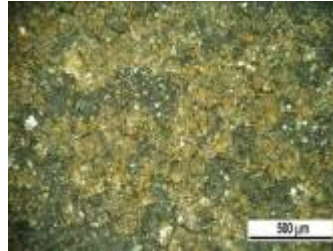


Campione n° 9

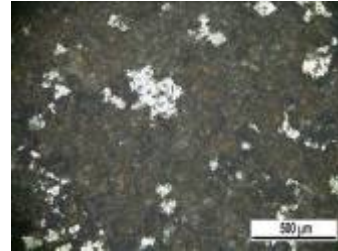
SSGP#9_Recto_2



Collocazione del Punto Analizzato

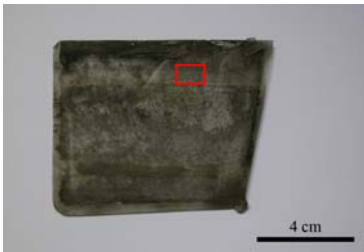


Reflected Light Darkfield Mode
Obiettivo 5x

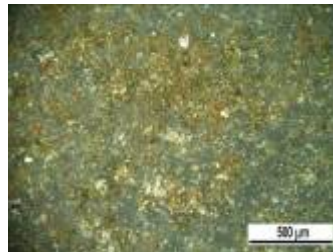


Reflected Light Brightfield Mode
Obiettivo 5x

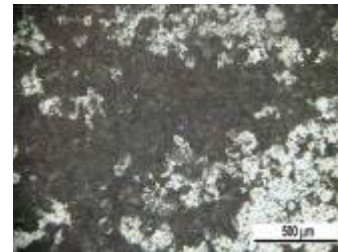
SSGP#9_Recto_4



Collocazione del Punto Analizzato

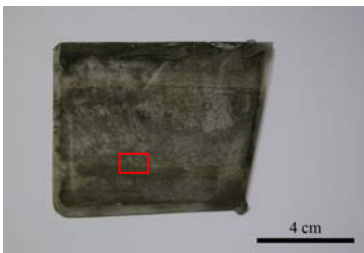


Reflected Light Darkfield Mode
Obiettivo 5x

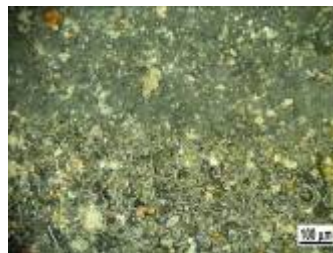


Reflected Light Brightfield Mode
Obiettivo 5x

SSGP#9_Recto_1 / SSGP#9_Recto_2



Collocazione del Punto Analizzato



Reflected Light Darkfield Mode
Obiettivo 10x



Reflected Light Brightfield Mode
Obiettivo 10x

Chiesa di SS. Giovanni e Paolo – Venezia
Grande Vetrata di Transetto (Vetrata Vivarini)
Antello 35 a

Oggetto: Descrizione e Analisi dei Campioni
Prelevati dall'Antello 35a

Tavola n° 10

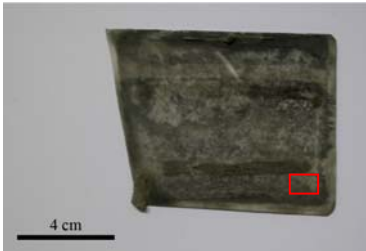
Campione n° 9

Collocazione del Campione nell'Antello



Campione n° 9

SSGP#9_Verso_1



Collocazione del Punto Analizzato

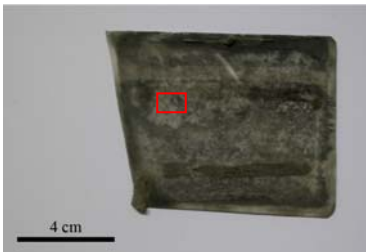


Reflected Light Darkfield Mode
Obiettivo 10x

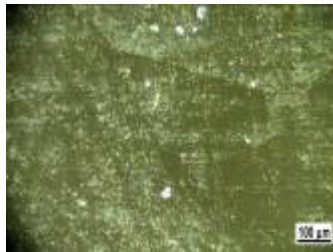


Reflected Light Brightfield Mode
Obiettivo 10x

SSGP#9_Verso_2



Collocazione del Punto Analizzato



Reflected Light Darkfield Mode
Obiettivo 10x



Reflected Light Brightfield Mode
Obiettivo 10x

Chiesa di SS. Giovanni e Paolo – Venezia
Grande Vetrata di Transetto (Vetrata Vivarini)
Antello 35 a

Oggetto: Descrizione e Analisi dei Campioni
Prelevati dall'Antello 35a

Tavola n° 11

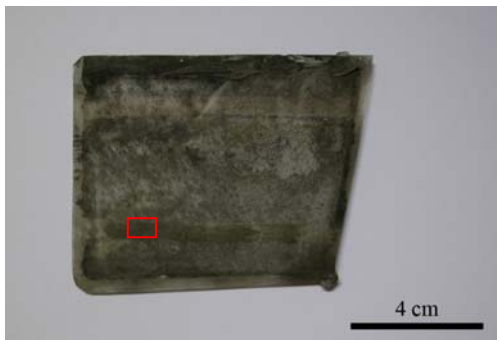
Campione n° 9

Collocazione del Campione nell'Antello



Campione n° 9

SSGP#9_Recto_1

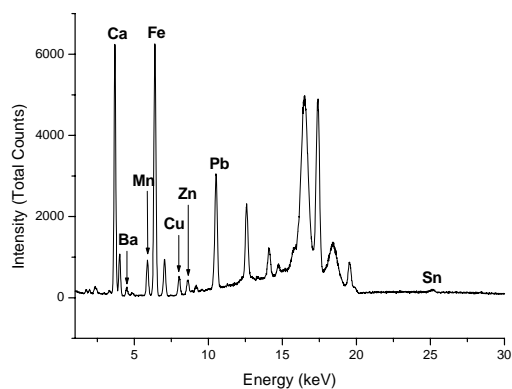


Collocazione del Punto Analizzato



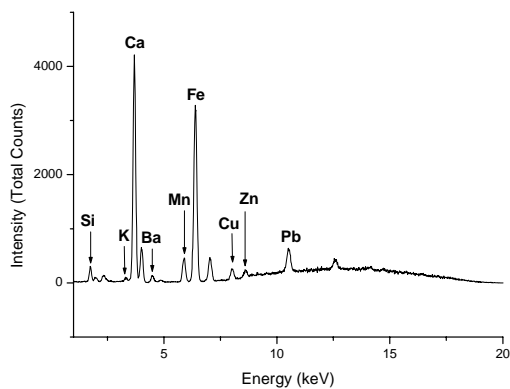
Immagine del Punto Analizzato

SSGP#9_Recto_1



50 kV, 700 μ A – Elementi Pesanti

SSGP#9_Recto_1



20 kV, 1500 μ A – Elementi Leggeri

Chiesa di SS. Giovanni e Paolo – Venezia
Grande Vetrata di Transetto (Vetrata Vivarini)
Antello 35 a

Oggetto: Descrizione e Analisi dei Campioni
Prelevati dall'Antello 35a

Tavola n° 12

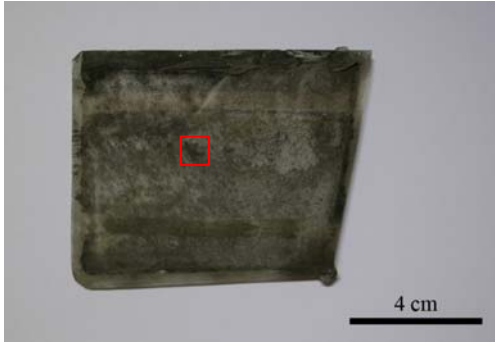
Campione n° 9

Collocazione del Campione nell'Antello



Campione n° 9

SSGP#9_Recto_2



Collocazione del Punto Analizzato

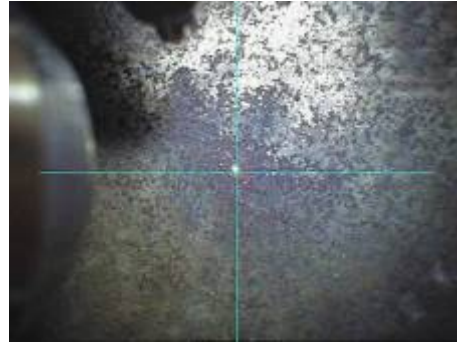
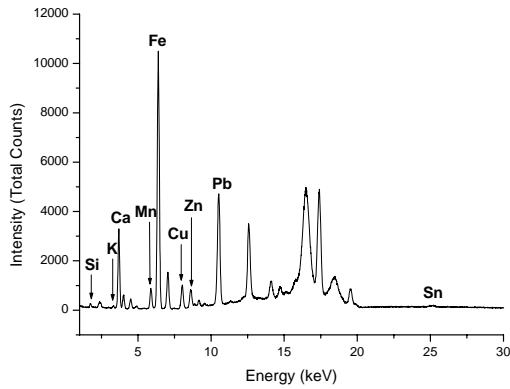


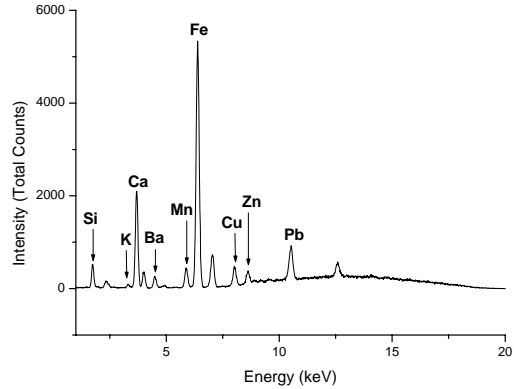
Immagine del Punto Analizzato

SSGP#9_Recto_2



50 kV, 700 µA – Elementi Pesanti

SSGP#9_Recto_2



20 kV, 1500 µA – Elementi Leggeri

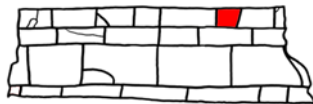
Chiesa di SS. Giovanni e Paolo – Venezia
 Grande Vetrata di Transetto (Vetrata Vivarini)
 Antello 35 a

Oggetto: Descrizione e Analisi dei Campioni
 Prelevati dall'Antello 35a

Tavola n° 13

Campione n° 9

Collocazione del Campione nell'Antello



Campione n° 9

SSGP#9_Recto_3



Collocazione del Punto Analizzato

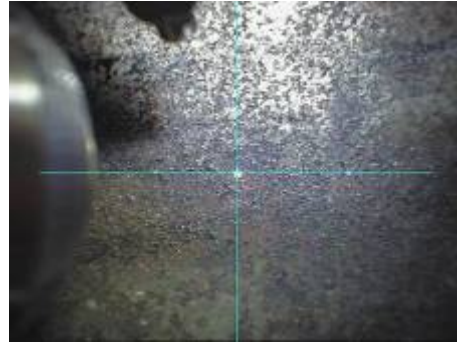
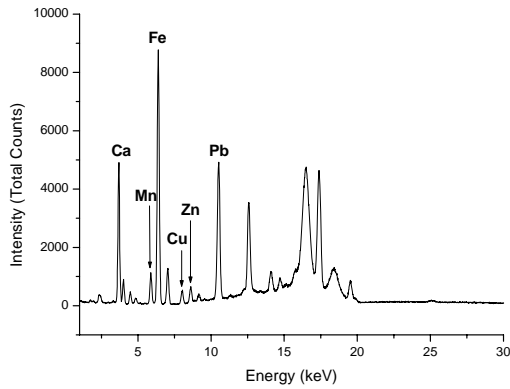


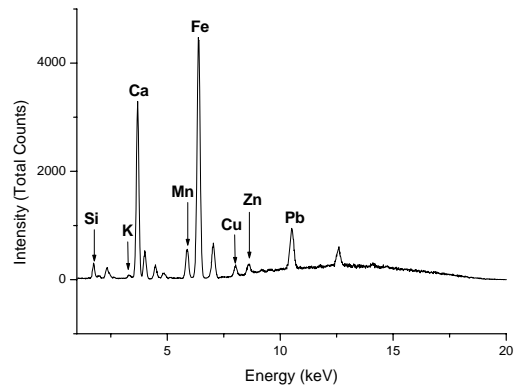
Immagine del Punto Analizzato

SSGP#9_Recto_3



50 kV, 700 µA – Elementi Pesanti

SSGP#9_Recto_3



20 kV, 1500 µA – Elementi Leggeri

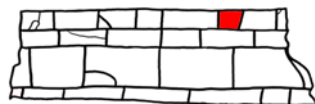
Chiesa di SS. Giovanni e Paolo – Venezia
Grande Vetrata di Transetto (Vetrata Vivarini)
Antello 35 a

Oggetto: Descrizione e Analisi dei Campioni
Prelevati dall'Antello 35a

Tavola n° 14

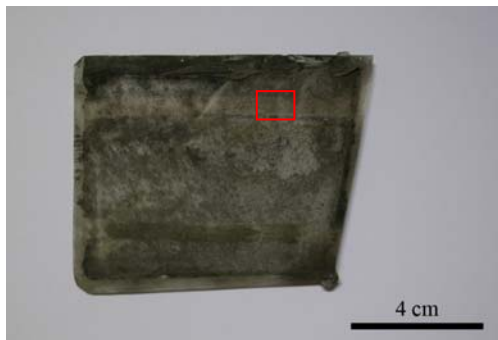
Campione n° 9

Collocazione del Campione nell'Antello



Campione n° 9

SSGP#9_Recto_4



Collocazione del Punto Analizzato

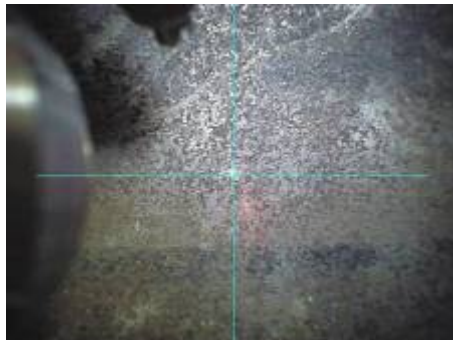
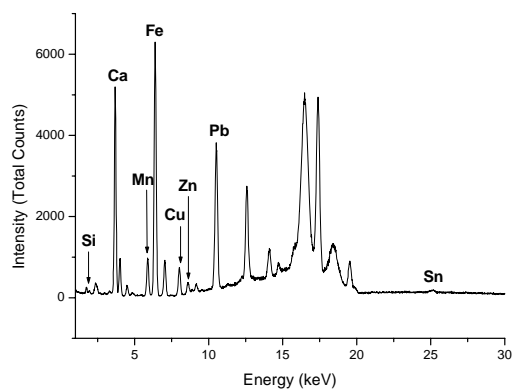


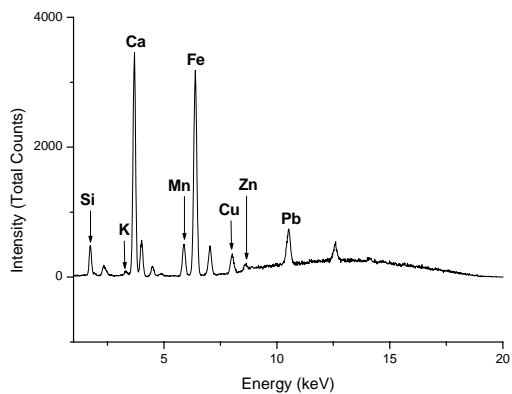
Immagine del Punto Analizzato

SSGP#9_Recto_4



50 kV, 700 μ A – Elementi Pesanti

SSGP#9_Recto_4



20 kV, 1500 μ A – Elementi Leggeri

Chiesa di SS. Giovanni e Paolo – Venezia
Grande Vetrata di Transetto (Vetrata Vivarini)
Antello 35 a

Oggetto: Descrizione e Analisi dei Campioni
Prelevati dall'Antello 35a

Tavola n° 15

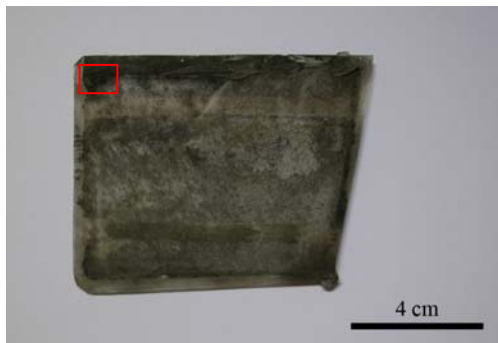
Campione n° 9

Collocazione del Campione nell'Antello



Campione n° 9

SSGP#9_Recto_5

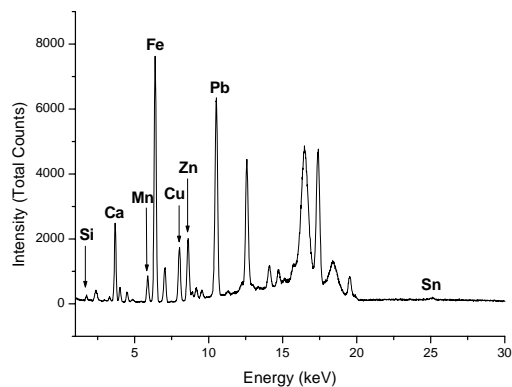


Collocazione del Punto Analizzato



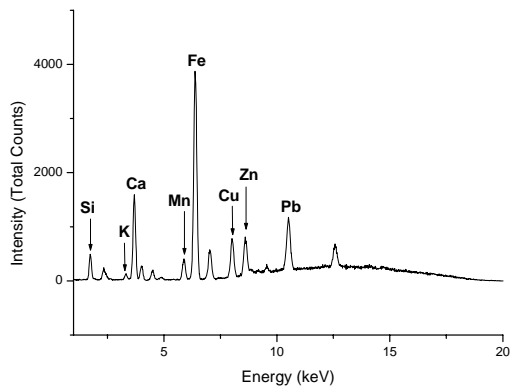
Immagine del Punto Analizzato

SSGP#9_Recto_5



50 kV, 700 μ A – Elementi Pesanti

SSGP#9_Recto_5



20 kV, 1500 μ A – Elementi Leggeri

Chiesa di SS. Giovanni e Paolo – Venezia
Grande Vetrata di Transetto (Vetrata Vivarini)
Antello 35 a

Oggetto: Descrizione e Analisi dei Campioni
Prelevati dall'Antello 35a

Tavola n° 16

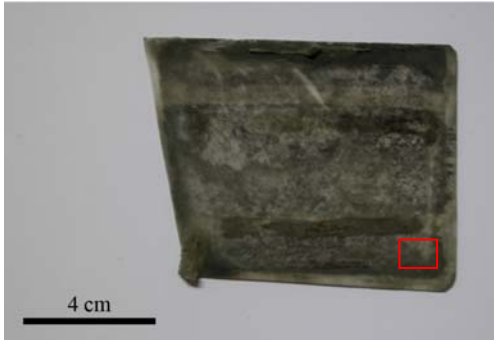
Campione n° 9

Collocazione del Campione nell'Antello



Campione n° 9

SSGP#9_Verso_1

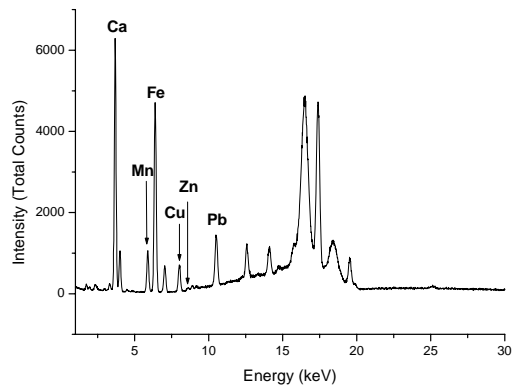


Collocazione del Punto Analizzato



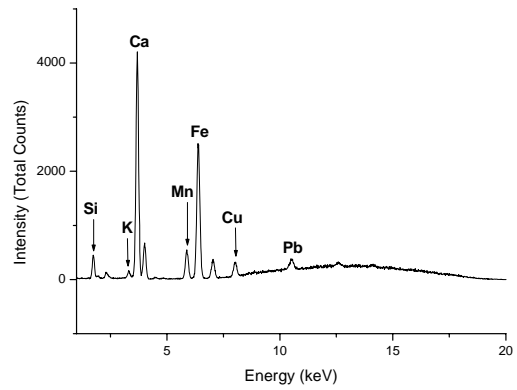
Immagine del Punto Analizzato

SSGP#9_Verso_1



50 kV, 700 µA – Elementi Pesanti

SSGP#9_Verso_1



20 kV, 1500 µA – Elementi Leggeri

Chiesa di SS. Giovanni e Paolo – Venezia
Grande Vetrata di Transetto (Vetrata Vivarini)
Antello 35 a

Oggetto: Descrizione e Analisi dei Campioni
Prelevati dall'Antello 35a

Tavola n° 17

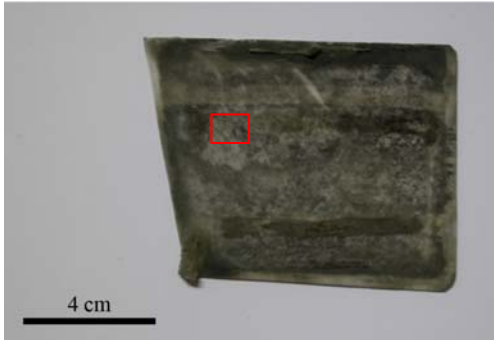
Campione n° 9

Collocazione del Campione nell'Antello



Campione n° 9

SSGP#9_Verso_2

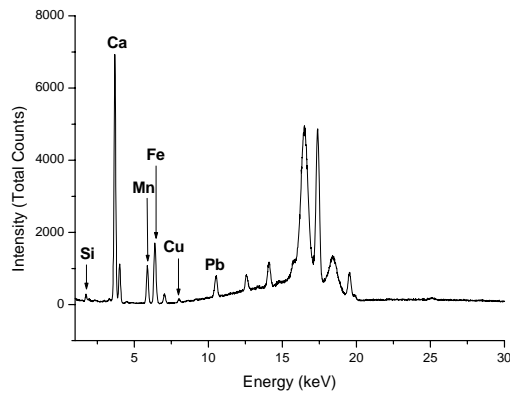


Collocazione del Punto Analizzato



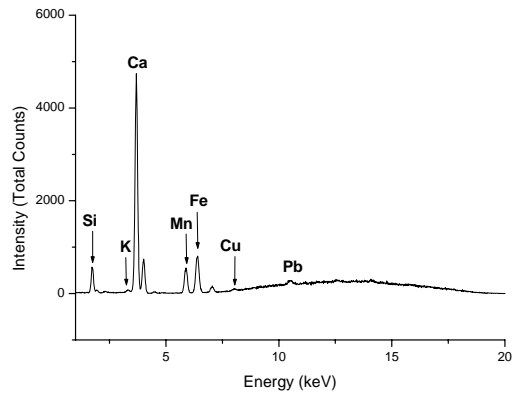
Immagine del Punto Analizzato

SSGP#9_Verso_2



50 kV, 700 µA – Elementi Pesanti

SSGP#9_Verso_2



20 kV, 1500 µA – Elementi Leggeri

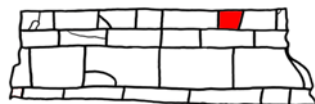
Chiesa di SS. Giovanni e Paolo – Venezia
Grande Vetrata di Transetto (Vetrata Vivarini)
Antello 35 a

Oggetto: Descrizione e Analisi dei Campioni
Prelevati dall'Antello 35a

Tavola n° 18

Campione n° 9

Collocazione del Campione nell'Antello



Campione n° 9

Calcolo delle Aree dei Picchi XRF

	Si	K	Ca	Mn	Fe	Cu	Zn	Pb	Sn
SSGP#9_Recto_1_Pesanti			68548	10833	81664	6179	4757	45907	2447
SSGP#9_Recto_1_Leggeri	1936		45684	5475	42143	2655	1800	7214	
SSGP#9_Recto_2_Pesanti	1222	480	35548	10106	134269	13002	9938	75235	1805
SSGP#9_Recto_2_Leggeri	4532	502	23155	4948	68789	5326	3563	11345	
SSGP#9_Recto_3_Pesanti			53874	13089	113539	6076	7030	78408	
SSGP#9_Recto_3_Leggeri	2104	417	35779	6650	57902	2397	2656	12331	
SSGP#9_Recto_4_Pesanti	1192	279	56358	11744	80183	9274	3611	58050	1525
SSGP#9_Recto_4_Leggeri	4088	376	37468	6028	40510	3969	1312	8914	
SSGP#9_Recto_5_Pesanti	1147	826	26577	9933	99264	23142	26069	101121	1435
SSGP#9_Recto_5_Leggeri	4305	797	17010	4665	50397	9493	9479	15275	
SSGP#9_Verso_1_Pesanti	1198	1226	68745	12788	61135	9095	745	20014	1513
SSGP#9_Verso_1_Leggeri	3726	1088	45761	6469	31999	3515		3338	
SSGP#9_Verso_2_Pesanti	1401	341	75341	13002	21507	1150	328	9580	1568
SSGP#9_Verso_2_Leggeri	4865	390	50685	6758	10400	582		1717	

Chiesa di SS. Giovanni e Paolo – Venezia
Grande Vetrata di Transetto (Vetrata Vivarini)
Antello 35 a

Oggetto: Descrizione e Analisi dei Campioni
Prelevati dall'Antello 35a

Tavola n° 19

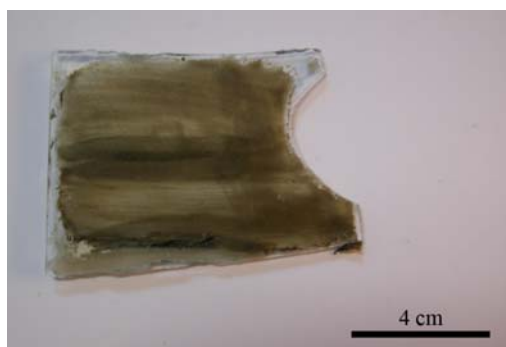
Campione n° 9

Collocazione del Campione nell'Antello



Campione n° 10

Tipologia del Campione: Tessera Vitrea Dipinta a Freddo



Recto della Tessera



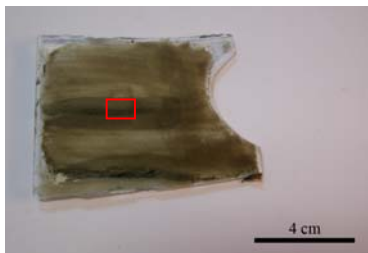
Verso della Tessera

Descrizione del Campione: Tessera di vetro trasparente (Recto_3) dipinta sul recto con colore marrone (Recto_1 e Recto_2). Il colore non copre tutta la superficie, non essendo presente in alcune zone vicino ai bordi della tessera. Il campione presenta residui di silicone (Verso_2) e depositi superficiali (Verso_1) sul verso. Nella parte superiore il campione presenta bordi irregolari. Il campione appartiene al gruppo di tessere probabilmente inserite nel restauro del 1980.

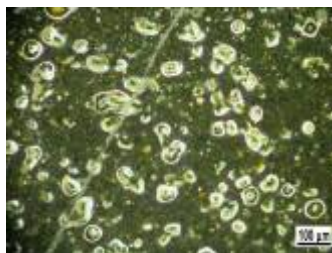
Dimensioni: 9 cm x 6,5 cm; Spessore: 0,21 cm

Analisi al Microscopio

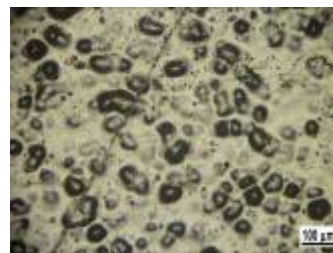
SSGP#10_Recto_1



Collocazione del Punto Analizzato



Reflected Light Darkfield Mode
Obiettivo 10x



Reflected Light Brightfield Mode
Obiettivo 10x

Chiesa di SS. Giovanni e Paolo – Venezia
Grande Vetrata di Transetto (Vetrata Vivarini)
Antello 35 a

Oggetto: Descrizione e Analisi dei Campioni
Prelevati dall'Antello 35a

Tavola n° 20

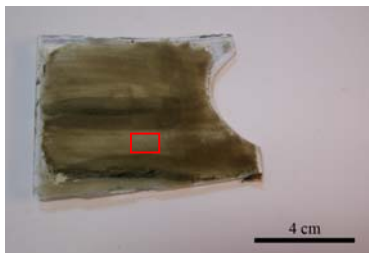
Campione n° 10

Collocazione del Campione nell'Antello



Campione n° 10

SSGP#10_Recto_2



Collocazione del Punto Analizzato

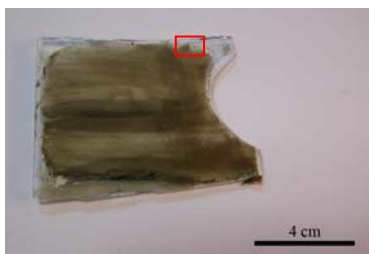


Reflected Light Darkfield Mode
Obiettivo 10x



Reflected Light Brightfield Mode
Obiettivo 10x

SSGP#10_Recto_3



Collocazione del Punto Analizzato

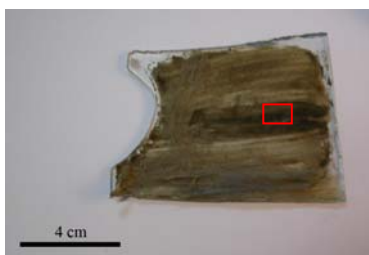


Reflected Light Darkfield Mode
Obiettivo 10x



Reflected Light Brightfield Mode
Obiettivo 10x

SSGP#10_Verso_1



Collocazione del Punto Analizzato



Reflected Light Darkfield Mode
Obiettivo 5x



Reflected Light Brightfield Mode
Obiettivo 5x

Chiesa di SS. Giovanni e Paolo – Venezia
Grande Vetrata di Transetto (Vetrata Vivarini)
Antello 35 a

Oggetto: Descrizione e Analisi dei Campioni
Prelevati dall'Antello 35a

Tavola n° 21

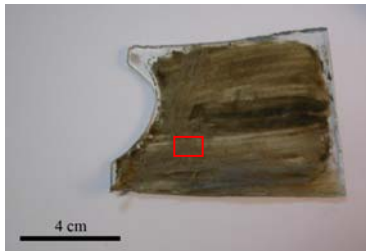
Campione n° 10

Collocazione del Campione nell'Antello



Campione n° 10

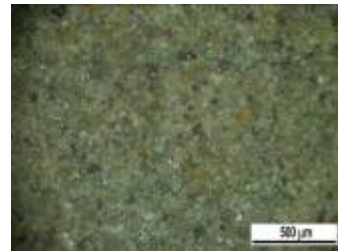
SSGP#10_Verso_2



Collocazione del Punto Analizzato



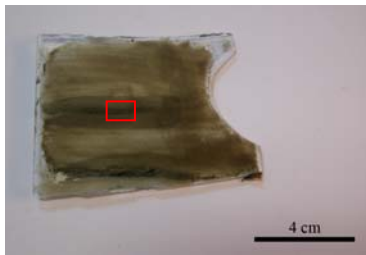
Reflected Light Darkfield Mode
Obiettivo 10x



Reflected Light Brightfield Mode
Obiettivo 10x

Analisi XRF

SSGP#10_Recto_1



Collocazione del Punto Analizzato

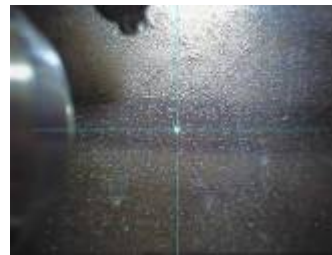
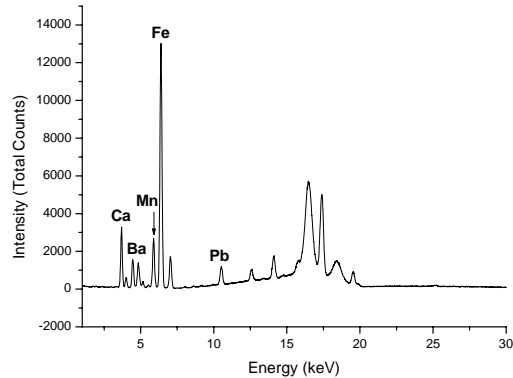
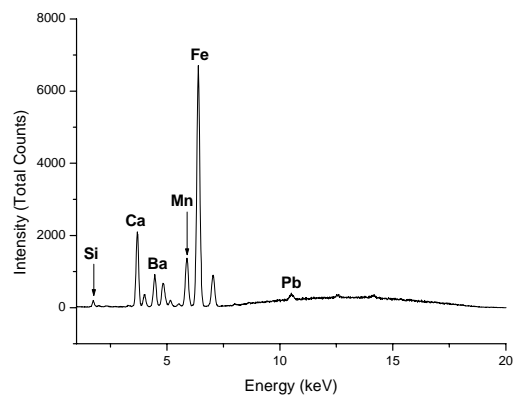


Immagine del Punto Analizzato

SSGP#10_Recto_1



SSGP#10_Recto_1



Chiesa di SS. Giovanni e Paolo – Venezia
Grande Vetrata di Transetto (Vetrata Vivarini)
Antello 35 a

Oggetto: Descrizione e Analisi dei Campioni
Prelevati dall'Antello 35a

Tavola n° 22

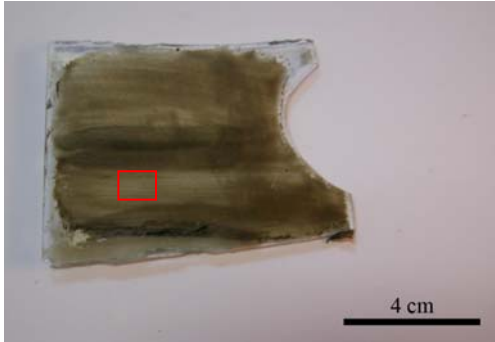
Campione n° 10

Collocazione del Campione nell'Antello



Campione n° 10

SSGP#10_Recto_2



Collocazione del Punto Analizzato

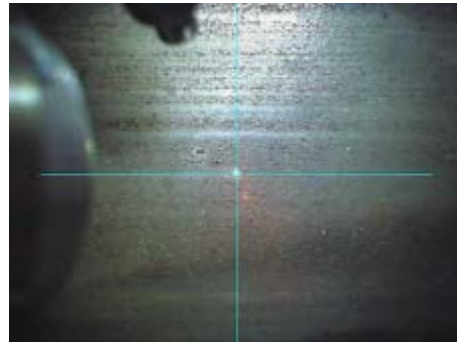
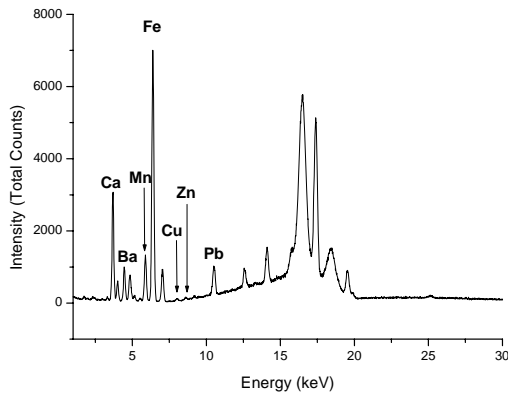


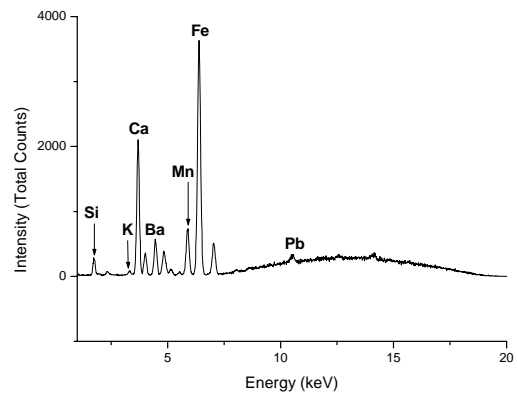
Immagine del Punto Analizzato

SSGP#10_Recto_2



50 kV, 700 μ A – Elementi Pesanti

SSGP#10_Recto_2



20 kV, 1500 μ A – Elementi Leggeri

Chiesa di SS. Giovanni e Paolo – Venezia
Grande Vetrata di Transetto (Vetrata Vivarini)
Antello 35 a

Oggetto: Descrizione e Analisi dei Campioni
Prelevati dall'Antello 35a

Tavola n° 23

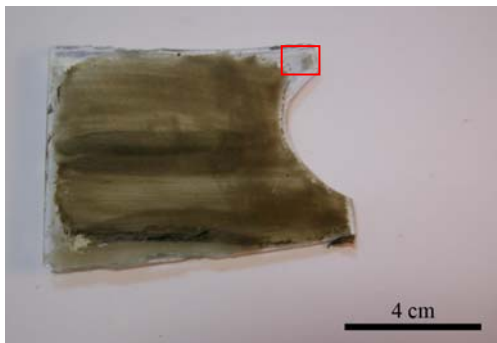
Campione n° 10

Collocazione del Campione nell'Antello



Campione n° 10

SSGP#10_Recto_3

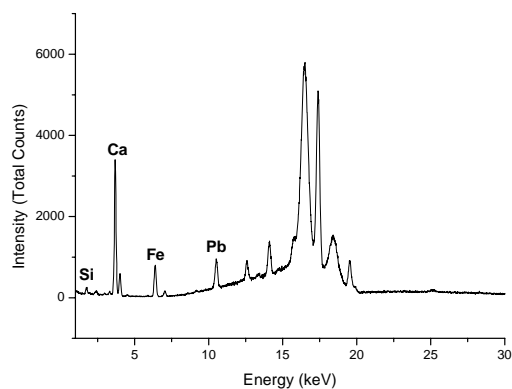


Collocazione del Punto Analizzato



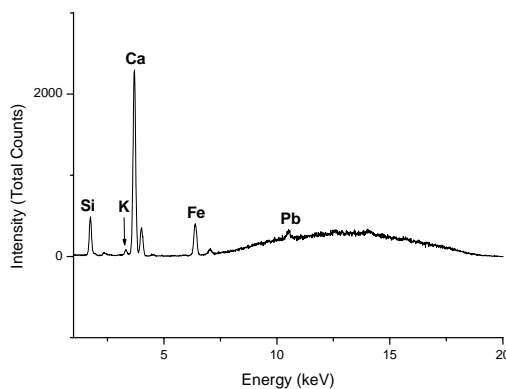
Immagine del Punto Analizzato

SSGP#10_Recto_3



50 kV, 700 μ A – Elementi Pesanti

SSGP#10_Recto_3



20 kV, 1500 μ A – Elementi Leggeri

Chiesa di SS. Giovanni e Paolo – Venezia
Grande Vetrata di Transetto (Vetrata Vivarini)
Antello 35 a

Oggetto: Descrizione e Analisi dei Campioni
Prelevati dall'Antello 35a

Tavola n° 24

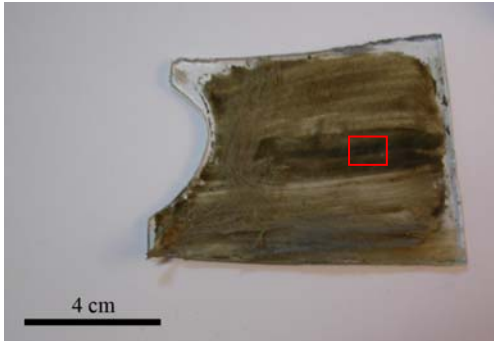
Campione n° 10

Collocazione del Campione nell'Antello



Campione n° 10

SSGP#10_Verso_1

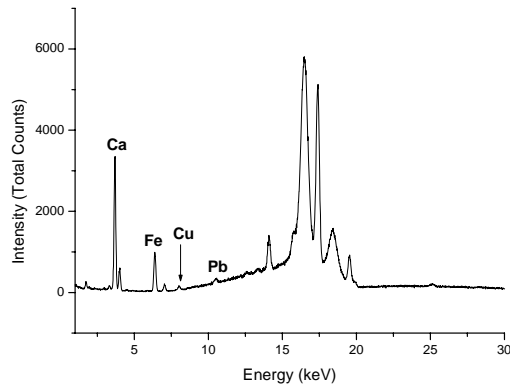


Collocazione del Punto Analizzato



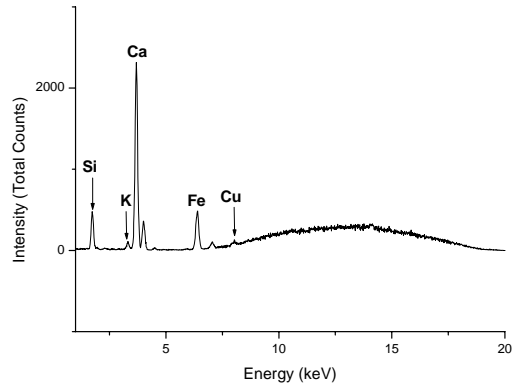
Immagine del Punto Analizzato

SSGP#10_Verso_1



50 kV, 700 µA – Elementi Pesanti

SSGP#10_Verso_1



20 kV, 1500 µA – Elementi Leggeri

Chiesa di SS. Giovanni e Paolo – Venezia
Grande Vetrata di Transetto (Vetrata Vivarini)
Antello 35 a

Oggetto: Descrizione e Analisi dei Campioni
Prelevati dall'Antello 35a

Tavola n° 25

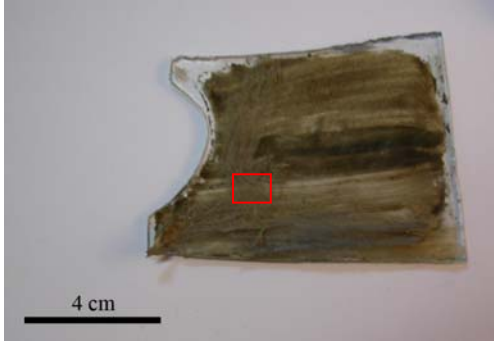
Campione n° 10

Collocazione del Campione nell'Antello



Campione n° 10

SSGP#10_Verso_2

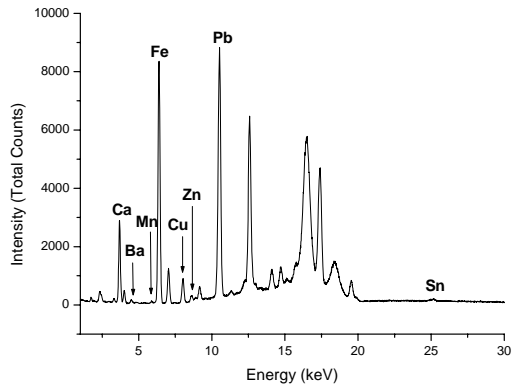


Collocazione del Punto Analizzato



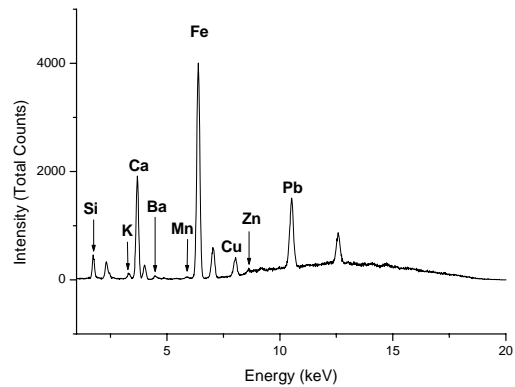
Immagine del Punto Analizzato

SSGP#10_Verso_2



50 kV, 700 µA – Elementi Pesanti

SSGP#10_Verso_2



20 kV, 1500 µA – Elementi Leggeri

Chiesa di SS. Giovanni e Paolo – Venezia
 Grande Vetrata di Transetto (Vetrata Vivarini)
 Antello 35 a

Oggetto: Descrizione e Analisi dei Campioni
 Prelevati dall'Antello 35a

Tavola n° 26

Campione n° 10

Collocazione del Campione nell'Antello



Campione n° 10

Calcolo delle Aree dei Picchi XRF

	Si	K	Ca	Ba	Mn	Fe	Cu	Zn	Pb
SSGP#10_Recto_1_Pesanti			34268	17500	31988	166508	827	814	15523
SSGP#10_Recto_1_Leggeri	1239	289	22541	9925	16630	84513	392	420	2703
SSGP#10_Recto_2_Pesanti	703	574	33507	10760	15677	88959	814	832	13349
SSGP#10_Recto_2_Leggeri	2354	437	22762	6200	8637	46231	328	405	2145
SSGP#10_Recto_3_Pesanti	1295	486	36787		115	10081			11268
SSGP#10_Recto_3_Leggeri	4332	482	25044		110	4915			1565
SSGP#10_Verso_1_Pesanti			35949		269	12230	1405		1638
SSGP#10_Verso_1_Leggeri	3938	741	25084		77	5913	447		
SSGP#10_Verso_2_Pesanti			30891	1288	715	108920	11342	2464	141170
SSGP#10_Verso_2_Leggeri	3751		20854	721	340	52607	4277	874	20327

Chiesa di SS. Giovanni e Paolo – Venezia
Grande Vetrata di Transetto (Vetrata Vivarini)
Antello 35 a

Oggetto: Descrizione e Analisi dei Campioni
Prelevati dall'Antello 35a

Tavola n° 27

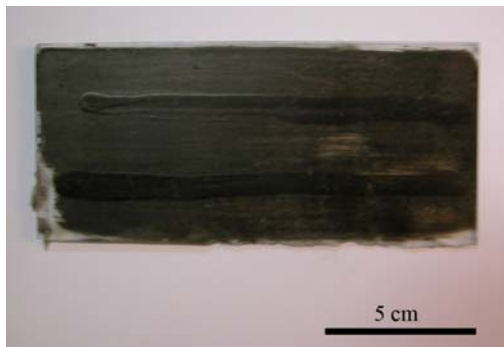
Campione n° 10

Collocazione del Campione nell'Antello

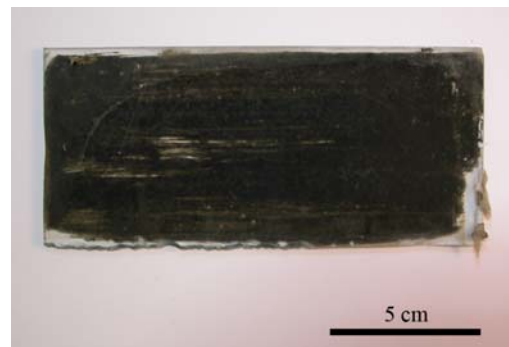


Campione n° 11

Tipologia del Campione: Tessera Vitrea Dipinta a Freddo



Recto della Tessera



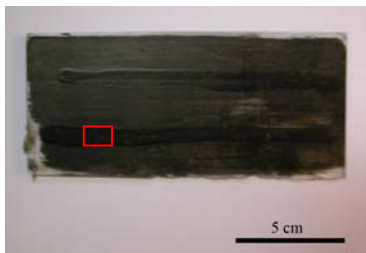
Verso della Tessera

Descrizione del Campione: Tessera di vetro trasparente dipinta sul recto con colore scuro (Recto_1 e Recto_3). Il colore copre quasi tutta la superficie: non è presente in piccole porzioni della tessera vicino ai bordi. Sulla maggior parte della superficie sono presenti dei depositi superficiali (Recto_2). Sul verso della tessera tali depositi si presentano più compatti nella parte in alto a sinistra della tessera (Verso_1).. Nella parte inferiore il campione presenta bordi irregolari. Il campione appartiene al gruppo di tessere probabilmente inserite nel restauro del 1980.

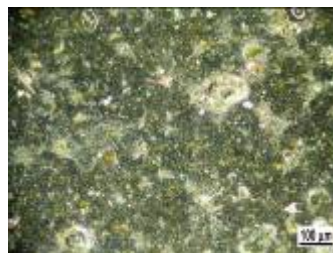
Dimensioni: 14,5 cm x 6,5 cm; Spessore: 0,21 cm

Analisi al Microscopio

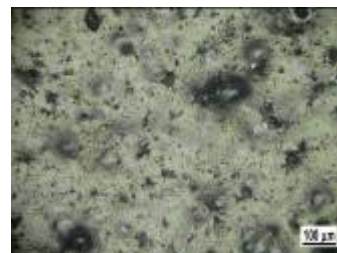
SSGP#11_Recto_1



Collocazione del Punto Analizzato



Reflected Light Darkfield Mode
Obiettivo 10x



Reflected Light Brightfield Mode
Obiettivo 10x

Chiesa di SS. Giovanni e Paolo – Venezia
Grande Vetrata di Transetto (Vetrata Vivarini)
Antello 35 a

Oggetto: Descrizione e Analisi dei Campioni
Prelevati dall'Antello 35a

Tavola n° 28

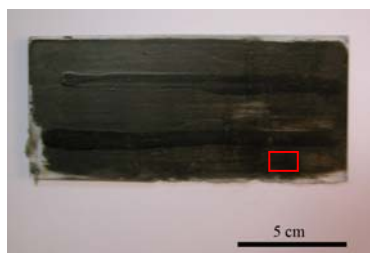
Campione n° 11

Collocazione del Campione nell'Antello



Campione n° 11

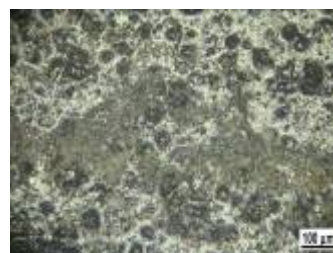
SSGP#11_Recto_2



Collocazione del Punto Analizzato

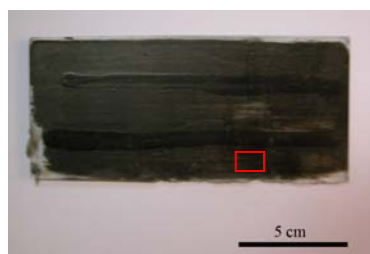


Reflected Light Darkfield Mode
Obiettivo 10x

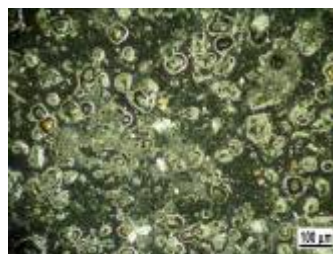


Reflected Light Brightfield Mode
Obiettivo 10x

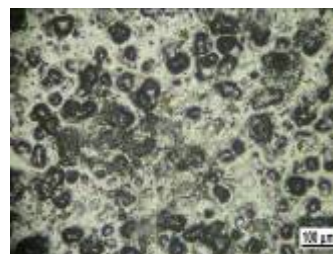
SSGP#11_Recto_3



Collocazione del Punto Analizzato

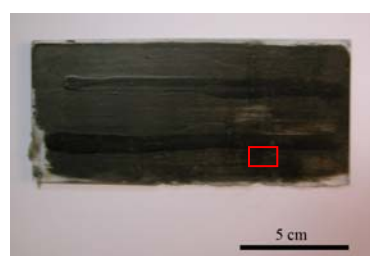


Reflected Light Darkfield Mode
Obiettivo 10x

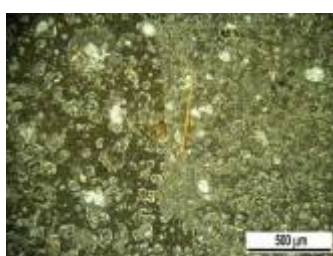


Reflected Light Brightfield Mode
Obiettivo 10x

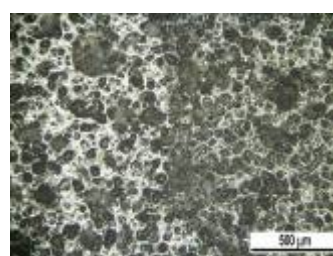
SSGP#11_Recto_2 / SSGP#11_Recto_3



Collocazione del Punto Analizzato



Reflected Light Darkfield Mode
Obiettivo 5x



Reflected Light Brightfield Mode
Obiettivo 5x

Chiesa di SS. Giovanni e Paolo – Venezia
Grande Vetrata di Transetto (Vetrata Vivarini)
Antello 35 a

Oggetto: Descrizione e Analisi dei Campioni
Prelevati dall'Antello 35a

Tavola n° 29

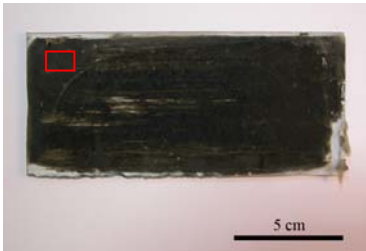
Campione n° 11

Collocazione del Campione nell'Antello

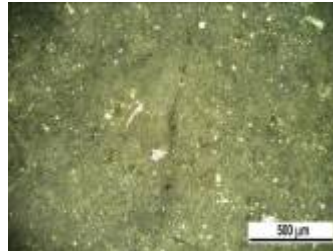


Campione n° 11

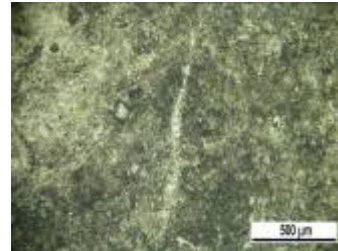
SSGP#11_Verso_1



Collocazione del Punto Analizzato

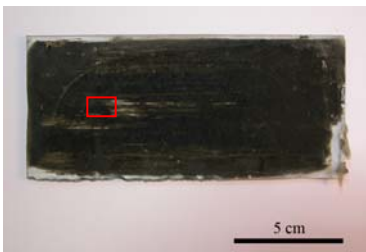


Reflected Light Darkfield Mode
Obiettivo 5x

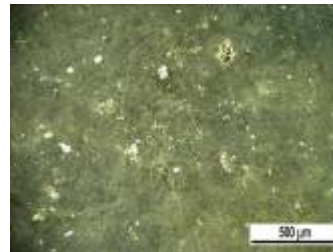


Reflected Light Brightfield Mode
Obiettivo 5x

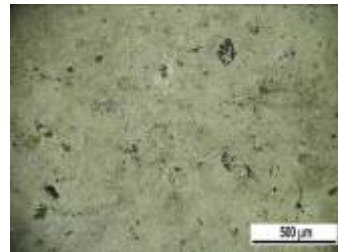
SSGP#11_Verso_2



Collocazione del Punto Analizzato



Reflected Light Darkfield Mode
Obiettivo 10x



Reflected Light Brightfield Mode
Obiettivo 10x

Chiesa di SS. Giovanni e Paolo – Venezia
Grande Vetrata di Transetto (Vetrata Vivarini)
Antello 35 a

Oggetto: Descrizione e Analisi dei Campioni
Prelevati dall'Antello 35a

Tavola n° 30

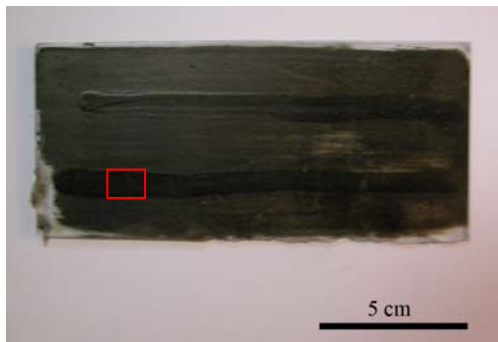
Campione n° 11

Collocazione del Campione nell'Antello



Campione n° 11

SSGP#11_Recto_1



Collocazione del Punto Analizzato

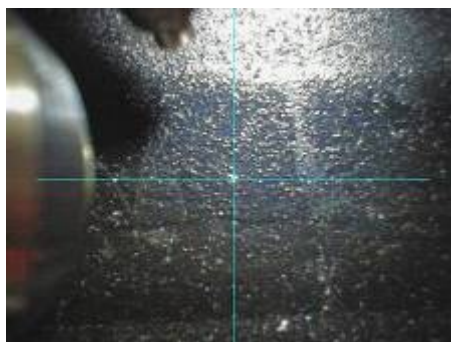
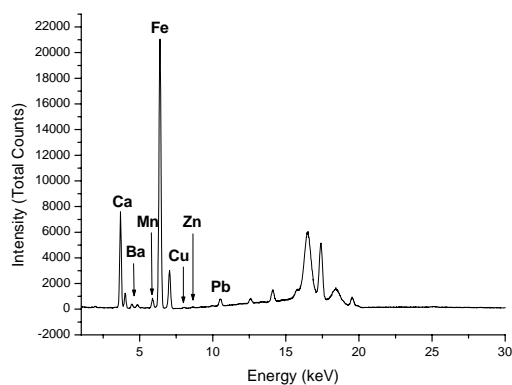


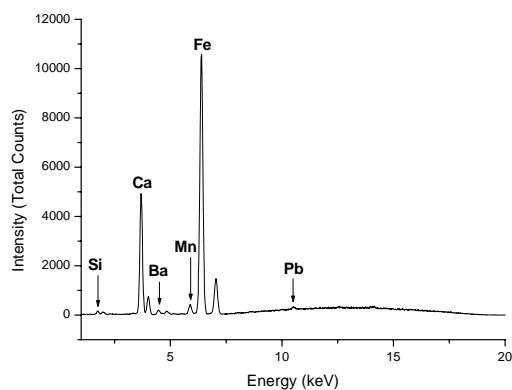
Immagine del Punto Analizzato

SSGP#11_Recto_1



50 kV, 700 μ A – Elementi Pesanti

SSGP#11_Recto_1



20 kV, 1500 μ A – Elementi Leggeri

Chiesa di SS. Giovanni e Paolo – Venezia
Grande Vetrata di Transetto (Vetrata Vivarini)
Antello 35 a

Oggetto: Descrizione e Analisi dei Campioni
Prelevati dall'Antello 35a

Tavola n° 31

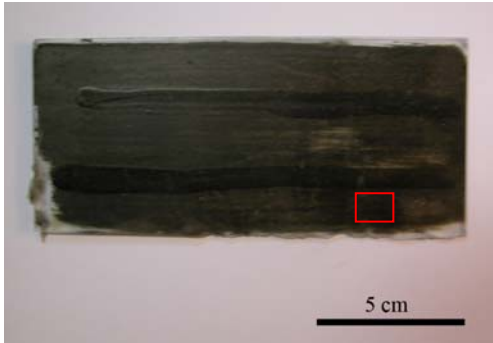
Campione n° 11

Collocazione del Campione nell'Antello



Campione n° 11

SSGP#11_Recto_2



Collocazione del Punto Analizzato

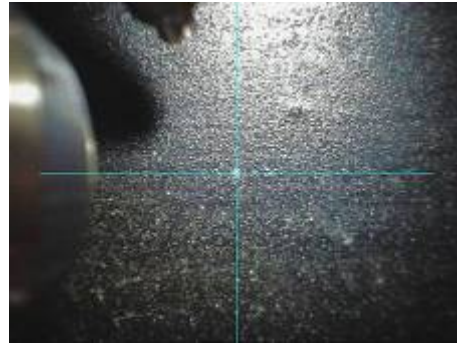
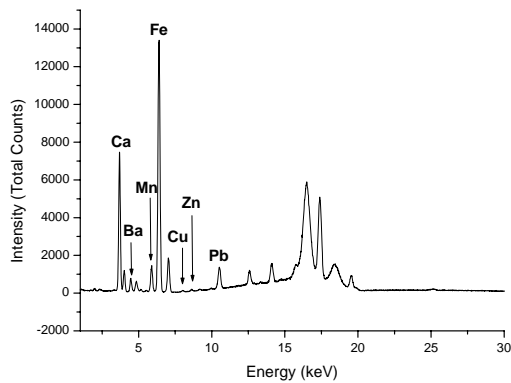


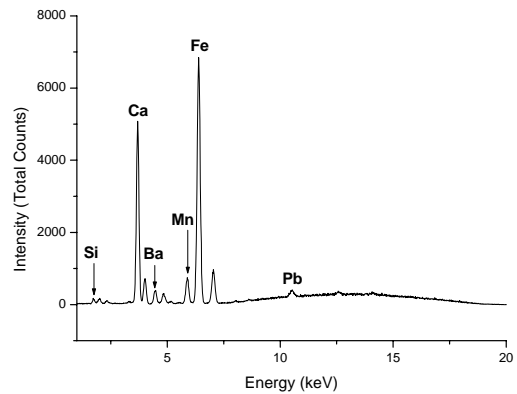
Immagine del Punto Analizzato

SSGP#11_Recto_2



50 kV, 700 µA – Elementi Pesanti

SSGP#11_Recto_2



20 kV, 1500 µA – Elementi Leggeri

Chiesa di SS. Giovanni e Paolo – Venezia
 Grande Vetrata di Transetto (Vetrata Vivarini)
 Antello 35 a

Oggetto: Descrizione e Analisi dei Campioni
 Prelevati dall'Antello 35a

Tavola n° 32

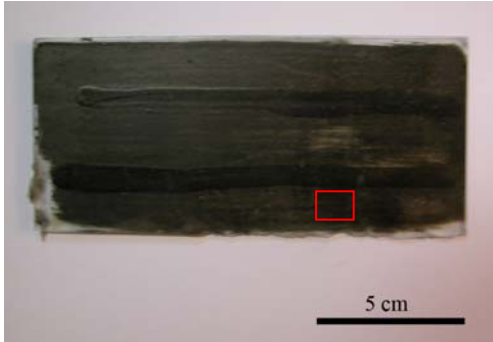
Campione n° 11

Collocazione del Campione nell'Antello



Campione n° 11

SSGP#11_Recto_3



Collocazione del Punto Analizzato

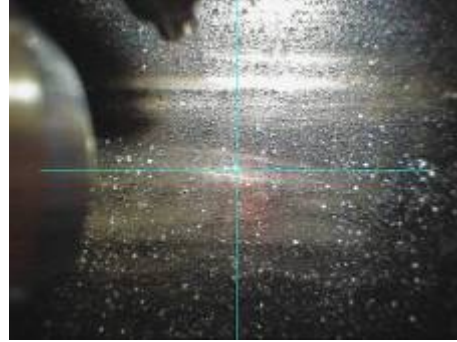
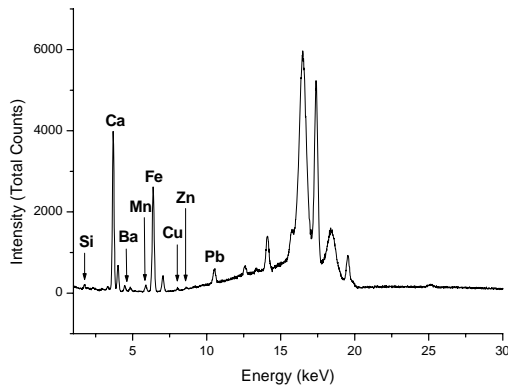


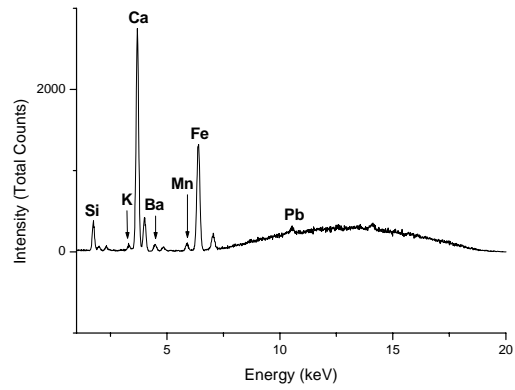
Immagine del Punto Analizzato

SSGP#11_Recto_3



50 kV, 700 µA – Elementi Pesanti

SSGP#11_Recto_3



20 kV, 1500 µA – Elementi Leggeri

Chiesa di SS. Giovanni e Paolo – Venezia
 Grande Vetrata di Transetto (Vetrata Vivarini)
 Antello 35 a

Oggetto: Descrizione e Analisi dei Campioni
 Prelevati dall'Antello 35a

Tavola n° 33

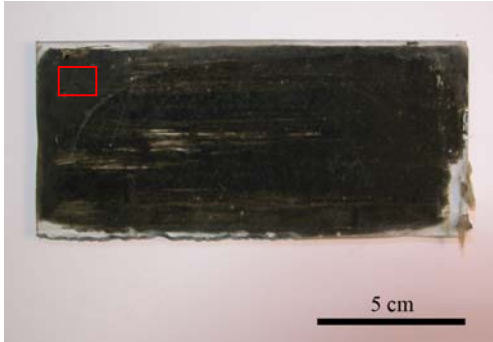
Campione n° 11

Collocazione del Campione nell'Antello



Campione n° 11

SSGP#11_Verso_1

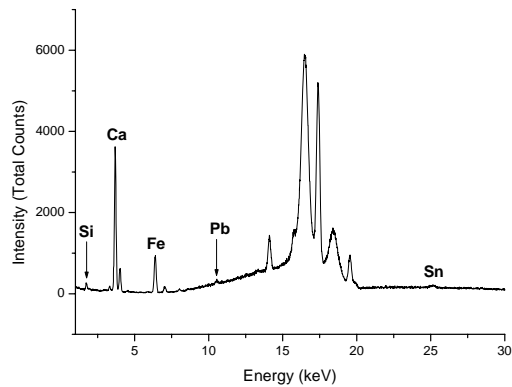


Collocazione del Punto Analizzato



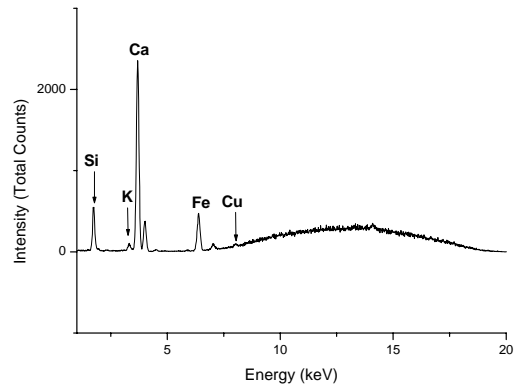
Immagine del Punto Analizzato

SSGP#11_Verso_1



50 kV, 700 µA – Elementi Pesanti

SSGP#11_Verso_1



20 kV, 1500 µA – Elementi Leggeri

Chiesa di SS. Giovanni e Paolo – Venezia
Grande Vetrata di Transetto (Vetrata Vivarini)
Antello 35 a

Oggetto: Descrizione e Analisi dei Campioni
Prelevati dall'Antello 35a

Tavola n° 34

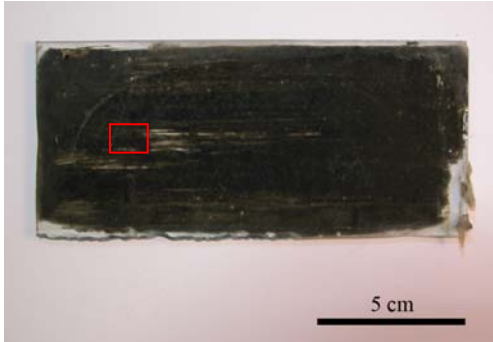
Campione n° 11

Collocazione del Campione nell'Antello



Campione n° 11

SSGP#11_Verso_2

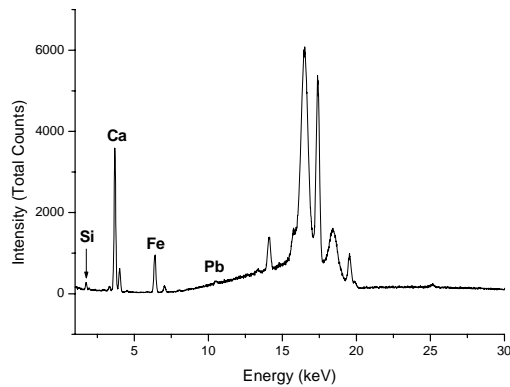


Collocazione del Punto Analizzato



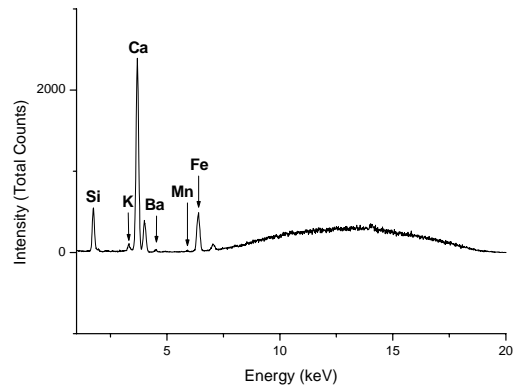
Immagine del Punto Analizzato

SSGP#11_Verso_2



50 kV, 700 μA – Elementi Pesanti

SSGP#11_Verso_2



20 kV, 1500 μA – Elementi Leggeri

Chiesa di SS. Giovanni e Paolo – Venezia
Grande Vetrata di Transetto (Vetrata Vivarini)
Antello 35 a

Oggetto: Descrizione e Analisi dei Campioni
Prelevati dall'Antello 35a

Tavola n° 35

Campione n° 11

Collocazione del Campione nell'Antello



Campione n° 11

Calcolo delle Aree dei Picchi XRF

	Si	K	Ca	Mn	Fe	Cu	Zn	Pb	Sn
SSGP#11_Recto_1_Pesanti			81108	9132	273325	964	874	9036	
SSGP#11_Recto_1_Leggeri	801		53942	4433	136427	283	326	1643	
SSGP#11_Recto_2_Pesanti			81881	16435	174291	958	1067	18675	
SSGP#11_Recto_2_Leggeri	1018		54982	8887	87722	308	357	3115	
SSGP#11_Recto_3_Pesanti	823	524	43140	1762	32148	614	351	5886	1631
SSGP#11_Recto_3_Leggeri	2790	466	29586	940	17201			1499	
SSGP#11_Verso_1_Pesanti	1233	796	37448	283	11518	680	269	1343	1600
SSGP#11_Verso_1_Leggeri	4555	772	26708	120	5578	127			
SSGP#11_Verso_2_Pesanti	1377	883	38724	156	11625	322		916	
SSGP#11_Verso_2_Leggeri	4566	663	25935	97	5823				

Chiesa di SS. Giovanni e Paolo – Venezia
Grande Vetrata di Transetto (Vetrata Vivarini)
Antello 35 a

Oggetto: Descrizione e Analisi dei Campioni
Prelevati dall'Antello 35a

Tavola n° 36

Campione n° 11

Collocazione del Campione nell'Antello



Campione n° 14

Tipologia del Campione: Tessera Vitrea Dipinta a Grisaglia



Recto della Tessera



Verso della Tessera

Descrizione del Campione: Tessera di vetro di colore giallo-ambrato (Recto_4) dipinta sul recto con grisaglia scura. Il disegno della grisaglia continua fino ai bordi della tessera. Sul recto della tessera sono presenti consistenti depositi superficiali (Recto_2); sono presenti anche depositi di alterazione che seguono il disegno della grisaglia (Recto_1 e Recto_3). Il verso della tessera è quasi completamente coperto di silicone e presenta depositi superficiali (Verso_1 e Verso_2). Il campione appartiene al gruppo di tessere probabilmente inserite prima del 1908.

Dimensioni: 2 cm x 11 cm; Spessore: 0,28 cm

Analisi al Microscopio

SSGP#14_Recto_1



Collocazione del Punto Analizzato



Reflected Light Darkfield Mode
Obiettivo 20x



Reflected Light Brightfield Mode
Obiettivo 20x

Chiesa di SS. Giovanni e Paolo – Venezia
Grande Vetrata di Transetto (Vetrata Vivarini)
Antello 35 a

Oggetto: Descrizione e Analisi dei Campioni
Prelevati dall'Antello 35a

Tavola n° 37

Campione n° 14

Collocazione del Campione nell'Antello



Campione n° 14

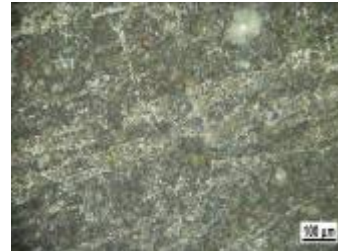
SSGP#14_Recto_2



Collocazione del Punto Analizzato



Reflected Light Darkfield Mode
Obiettivo 10x

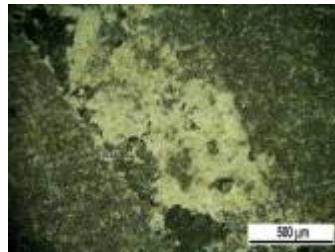


Reflected Light Brightfield Mode
Obiettivo 10x

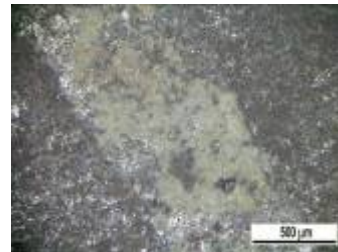
SSGP#14_Recto_3



Collocazione del Punto Analizzato



Reflected Light Darkfield Mode
Obiettivo 5x



Reflected Light Brightfield Mode
Obiettivo 5x

Chiesa di SS. Giovanni e Paolo – Venezia
Grande Vetrata di Transetto (Vetrata Vivarini)
Antello 35 a

Oggetto: Descrizione e Analisi dei Campioni
Prelevati dall'Antello 35a

Tavola n° 38

Campione n° 14

Collocazione del Campione nell'Antello

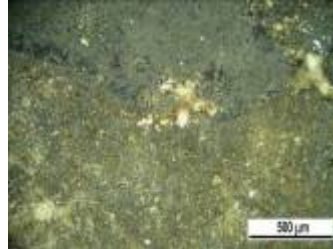


Campione n° 14

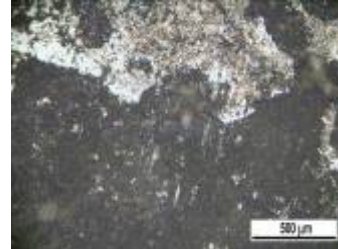
SSGP#14_Verso_1



Collocazione del Punto Analizzato



Reflected Light Darkfield Mode
Obiettivo 5x

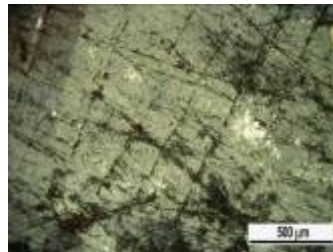


Reflected Light Brightfield Mode
Obiettivo 5x

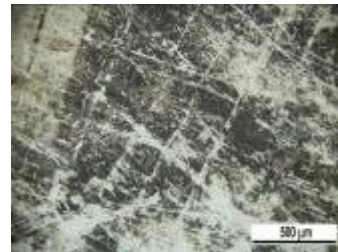
SSGP#14_Verso_2



Collocazione del Punto Analizzato



Reflected Light Darkfield Mode
Obiettivo 5x



Reflected Light Brightfield Mode
Obiettivo 5x

Chiesa di SS. Giovanni e Paolo – Venezia
Grande Vetrata di Transetto (Vetrata Vivarini)
Antello 35 a

Oggetto: Descrizione e Analisi dei Campioni
Prelevati dall'Antello 35a

Tavola n° 39

Campione n° 14

Collocazione del Campione nell'Antello



Campione n° 14

SSGP#14_Recto_1

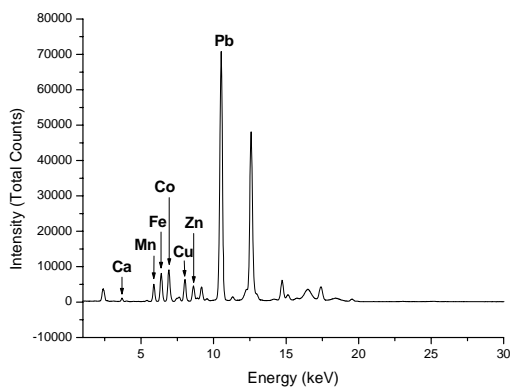


Collocazione del Punto Analizzato



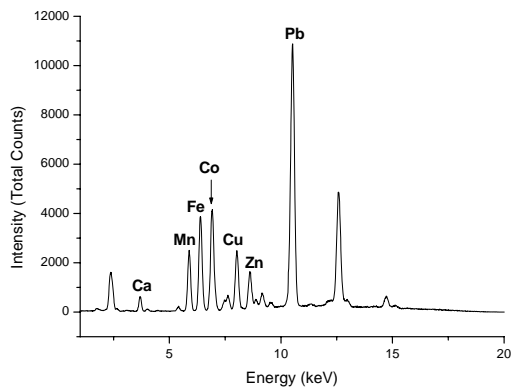
Immagine del Punto Analizzato

SSGP#14_Recto_1



50 kV, 700 µA – Elementi Pesanti

SSGP#14_Recto_1



20 kV, 1500 µA – Elementi Leggeri

Chiesa di SS. Giovanni e Paolo – Venezia
 Grande Vetrata di Transetto (Vetrata Vivarini)
 Antello 35 a

Oggetto: Descrizione e Analisi dei Campioni
 Prelevati dall'Antello 35a

Tavola n° 40

Campione n° 14

Collocazione del Campione nell'Antello



Campione n° 14

SSGP#14_Recto_2

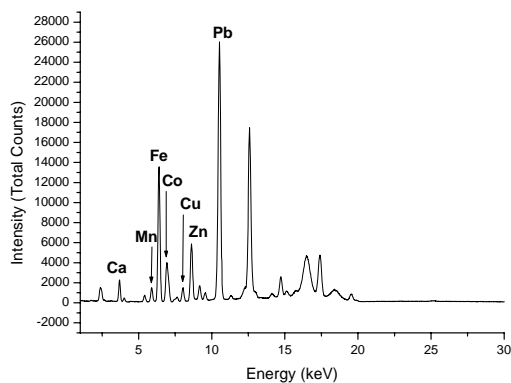


Collocazione del Punto Analizzato



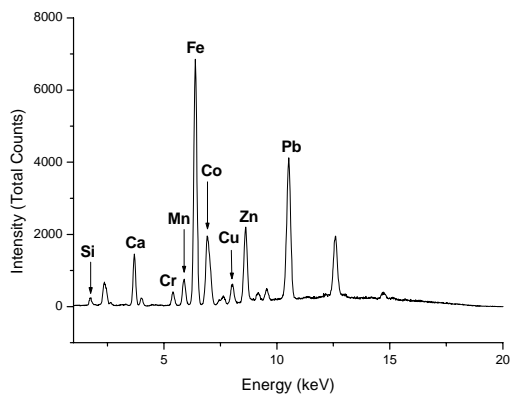
Immagine del Punto Analizzato

SSGP#14_Recto_2



50 kV, 700 µA – Elementi Pesanti

SSGP#14_Recto_2



20 kV, 1500 µA – Elementi Leggeri

Chiesa di SS. Giovanni e Paolo – Venezia
Grande Vetrata di Transetto (Vetrata Vivarini)
Antello 35 a

Oggetto: Descrizione e Analisi dei Campioni
Prelevati dall'Antello 35a

Tavola n° 41

Campione n° 14

Collocazione del Campione nell'Antello



Campione n° 14

SSGP#14_Recto_3

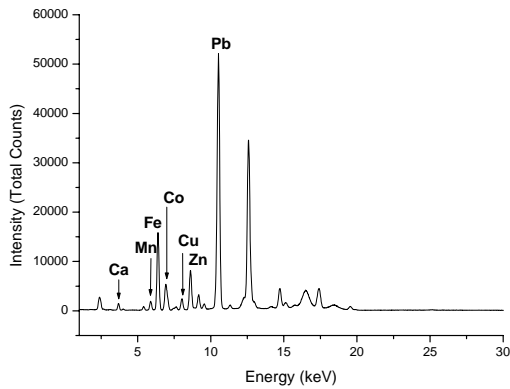


Collocazione del Punto Analizzato



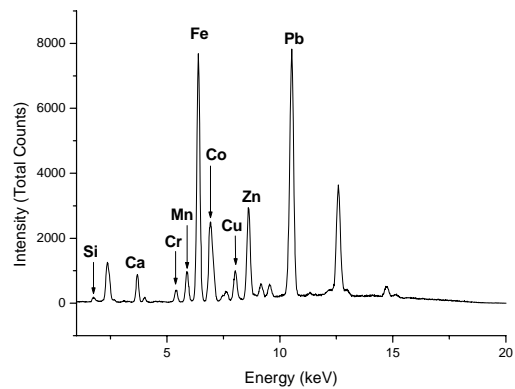
Immagine del Punto Analizzato

SSGP#14_Recto_3



50 kV, 700 μA – Elementi Pesanti

SSGP#14_Recto_3



20 kV, 1500 μA – Elementi Leggeri

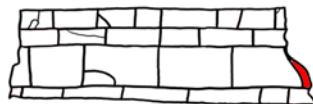
Chiesa di SS. Giovanni e Paolo – Venezia
Grande Vetrata di Transetto (Vetrata Vivarini)
Antello 35 a

Oggetto: Descrizione e Analisi dei Campioni
Prelevati dall'Antello 35a

Tavola n° 42

Campione n° 14

Collocazione del Campione nell'Antello



Campione n° 14

SSGP#14_Recto_4

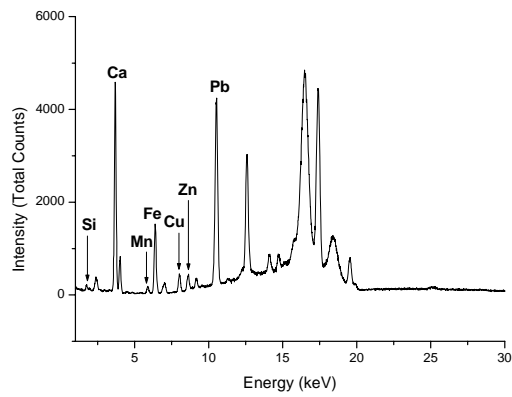


Collocazione del Punto Analizzato



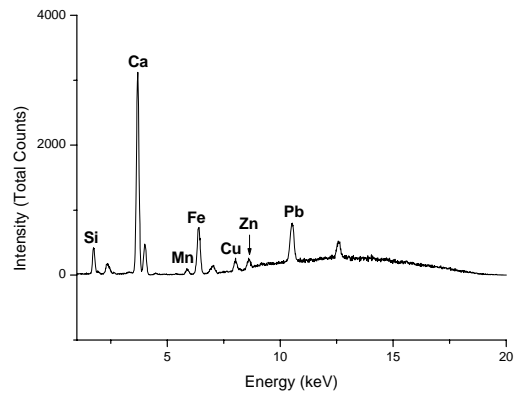
Immagine del Punto Analizzato

SSGP#14_Recto_4



50 kV, 700 μ A – Elementi Pesanti

SSGP#14_Recto_4



20 kV, 1500 μ A – Elementi Leggeri

Chiesa di SS. Giovanni e Paolo – Venezia
Grande Vetrata di Transetto (Vetrata Vivarini)
Antello 35 a

Oggetto: Descrizione e Analisi dei Campioni
Prelevati dall'Antello 35a

Tavola n° 43

Campione n° 14

Collocazione del Campione nell'Antello



Campione n° 14

SSGP#14_Recto_4_Pulito



Collocazione del Punto Analizzato

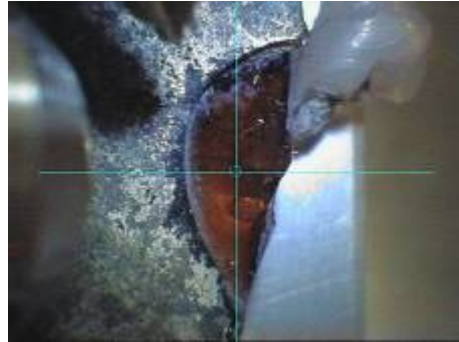
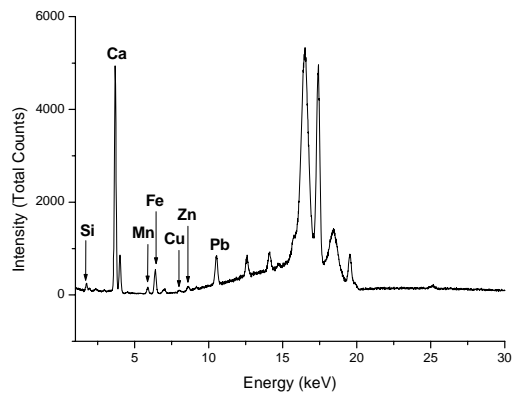


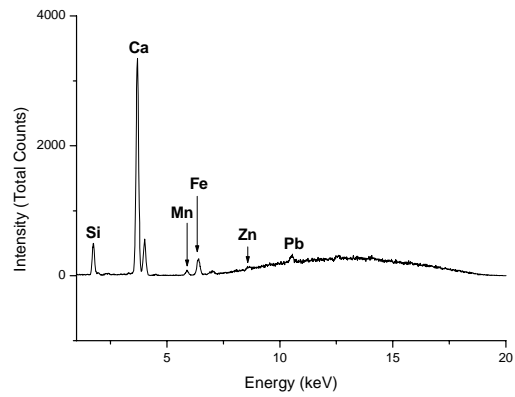
Immagine del Punto Analizzato

SSGP#14_Recto_4_Pulito



50 kV, 700 μ A – Elementi Pesanti

SSGP#14_Recto_4_Pulito



20 kV, 1500 μ A – Elementi Leggeri

Chiesa di SS. Giovanni e Paolo – Venezia
 Grande Vetrata di Transetto (Vetrata Vivarini)
 Antello 35 a

Oggetto: Descrizione e Analisi dei Campioni
 Prelevati dall'Antello 35a

Tavola n° 44

Campione n° 14

Collocazione del Campione nell'Antello



Campione n° 14

SSGP#14_Verso_1



Collocazione del Punto Analizzato

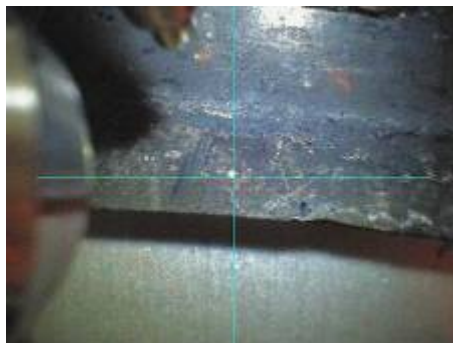
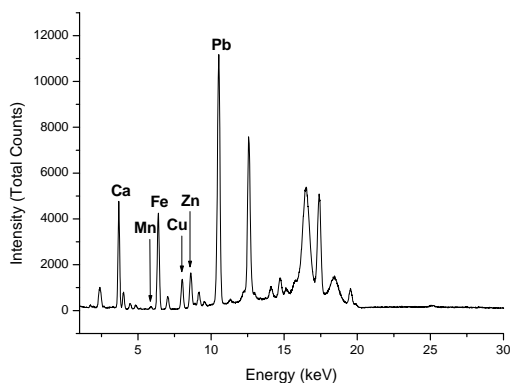


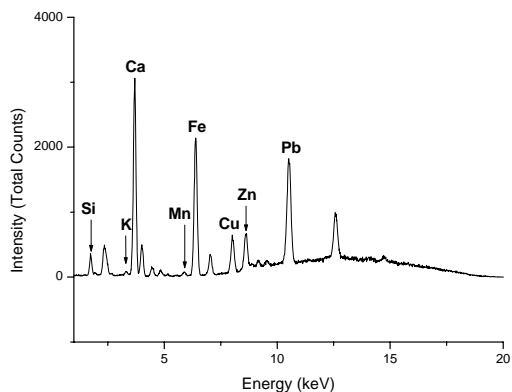
Immagine del Punto Analizzato

SSGP#14_Verso_1



50 kV, 700 µA – Elementi Pesanti

SSGP#14_Verso_1



20 kV, 1500 µA – Elementi Leggeri

Chiesa di SS. Giovanni e Paolo – Venezia
Grande Vetrata di Transetto (Vetrata Vivarini)
Antello 35 a

Oggetto: Descrizione e Analisi dei Campioni
Prelevati dall'Antello 35a

Tavola n° 45

Campione n° 14

Collocazione del Campione nell'Antello



Campione n° 14

SSGP#14_Verso_2



Collocazione del Punto Analizzato

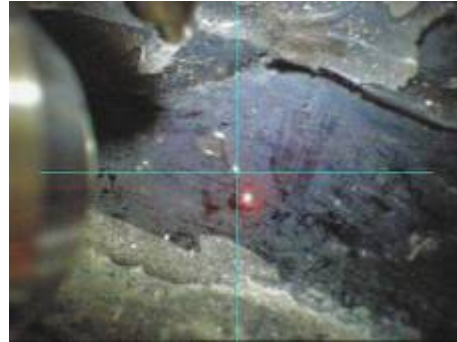
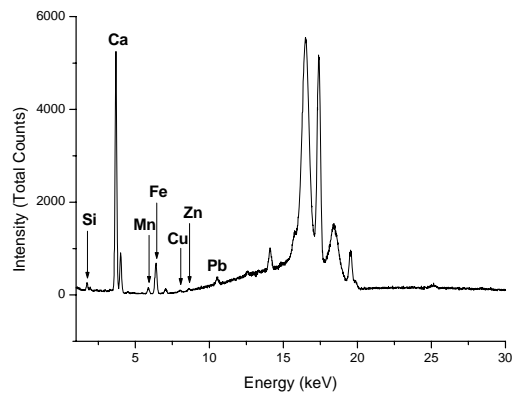


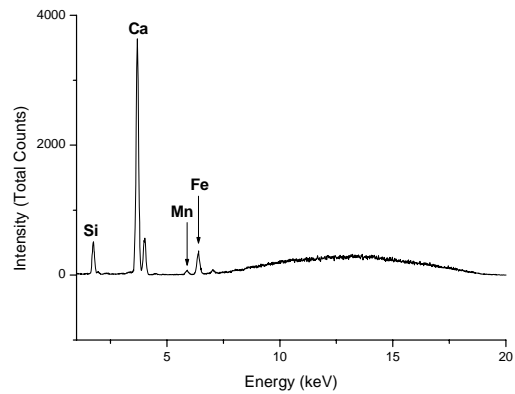
Immagine del Punto Analizzato

SSGP#14_Verso_2



50 kV, 700 µA – Elementi Pesanti

SSGP#14_Verso_2



20 kV, 1500 µA – Elementi Leggeri

Chiesa di SS. Giovanni e Paolo – Venezia
Grande Vetrata di Transetto (Vetrata Vivarini)
Antello 35 a

Oggetto: Descrizione e Analisi dei Campioni
Prelevati dall'Antello 35a

Tavola n° 46

Campione n° 14

Collocazione del Campione nell'Antello



Campione n° 14

Calcolo delle Aree dei Picchi XRF

	Si	K	Ca	Mn	Fe	Cu	Zn	Pb	Co	Sn
SSGP#14_Recto_1_Pesanti			10416	59683	100255	84962	57620	1181962	120123	
SSGP#14_Recto_1_Leggeri			6525	30275	48528	32646	19945	176897	54941	
SSGP#14_Recto_2_Pesanti			23950	16410	174216	18265	80973	429288	50062	
SSGP#14_Recto_2_Leggeri	1933		15363	8584	88157	7192	29104	64462	24176	
SSGP#14_Recto_3_Pesanti			14632	21717	200770	31093	111172	855396	68673	2108
SSGP#14_Recto_3_Leggeri	1139		9544	10988	98289	12302	39420	125181	31577	
SSGP#14_Recto_4_Pesanti	955		49605	1917	18501	5098	4541	66386		
SSGP#14_Recto_4_Leggeri	3748		33827	958	9398	2241	1878	9987		
SSGP#14_Recto_4_Pesanti Pulito	1309		54159	1627	6278	575	1333	9779		1408
SSGP#14_Recto_4_Leggeri Pulito	4547		36594	777	3113		602	1716		
SSGP#14_Verso_1_Pesanti	717		50554	1510	54141	17991	20845	181605		
SSGP#14_Verso_1_Leggeri	2689	266	33102	803	27712	7325	7875	27236		
SSGP#14_Verso_2_Pesanti	1307		57443	1425	8108	537	484	2258		
SSGP#14_Verso_2_Leggeri	4618		38873	730	4005					

**Chiesa di SS. Giovanni e Paolo – Venezia
Grande Vetrata di Transetto (Vetrata Vivarini)
Antello 35 a**

**Oggetto: Descrizione e Analisi dei Campioni
Prelevati dall'Antello 35a**

Tavola n° 47

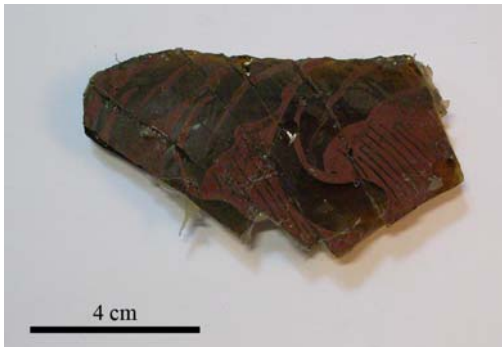
Campione n° 14

Collocazione del Campione nell'Antello



Campione n° 15

Tipologia del Campione: Tessera Vitrea Dipinta a Grisaglia



Recto della Tessera



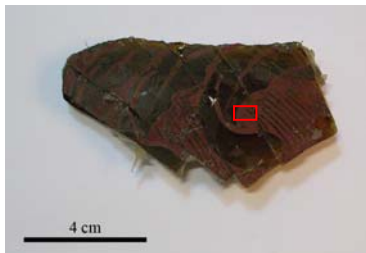
Verso della Tessera

Descrizione del Campione: Frammento di tessera di vetro di colore giallo-ambrato (Recto_2) dipinta sul recto con grisaglia rossa (Recto_1). La tessera risulta fratturata in numerosi frammenti, le fratture sono state saturate con resina epossidica (Recto_5) durante il restauro del 1980. Sul recto della tessera sono presenti delle patine in corrispondenza di residui di materiale sintetico applicato sulla superficie della tessera (Recto_3 e Recto_4). Sul verso della tessera è presente uno strato consistente di Paraloid B72 applicato sempre nel 1980 per dare solidità alla tessera. Con il tempo lo strato del polimero si è disseccato e adesso si presenta come una incrostazione biancastra (Verso_2). Il polimero è stato applicato sulla superficie per mezzo di impacchi con carta giapponese di cui sono ancora visibili le fibre (Verso_1). Il campione appartiene al gruppo di tessere probabilmente inserite prima del 1908 ma ha subito diversi trattamenti nel corso del restauro del 1980.

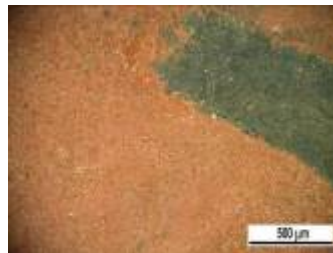
Dimensioni: 5 cm x 8 cm; Spessore: 0,28 cm

Analisi al Microscopio

SSGP#15_Recto_1



Collocazione del Punto Analizzato



Reflected Light Darkfield Mode
Obiettivo 5x



Reflected Light Brightfield Mode
Obiettivo 5x

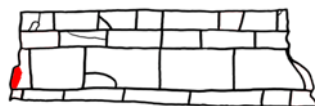
Chiesa di SS. Giovanni e Paolo – Venezia
Grande Vetrata di Transetto (Vetrata Vivarini)
Antello 35 a

Oggetto: Descrizione e Analisi dei Campioni
Prelevati dall'Antello 35a

Tavola n° 48

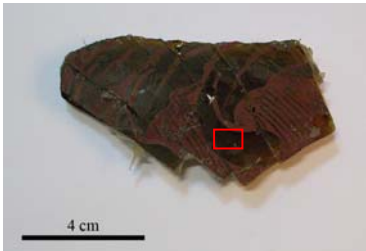
Campione n° 15

Collocazione del Campione nell'Antello



Campione n° 15

SSGP#15_Recto_2



Collocazione del Punto Analizzato

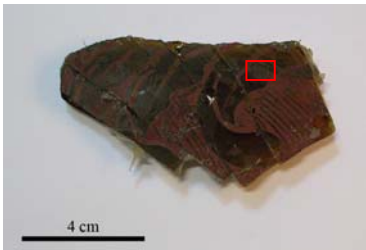


Reflected Light Darkfield Mode
Obiettivo 10x

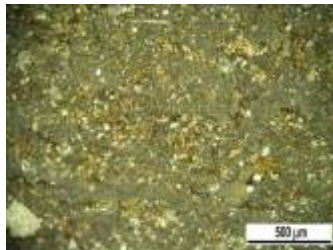


Reflected Light Brightfield Mode
Obiettivo 10x

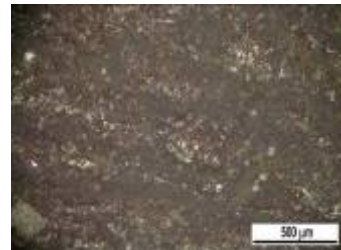
SSGP#15_Recto_3



Collocazione del Punto Analizzato

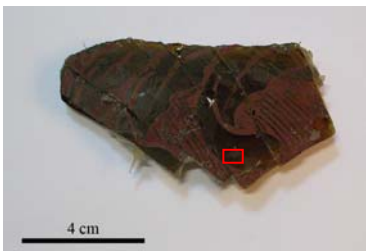


Reflected Light Darkfield Mode
Obiettivo 5x

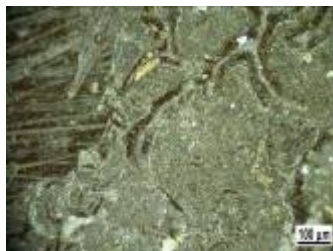


Reflected Light Brightfield Mode
Obiettivo 5x

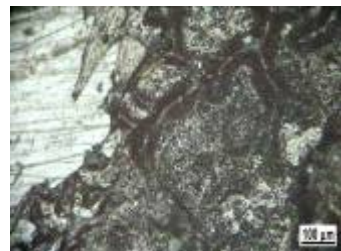
SSGP#15_Recto_4



Collocazione del Punto Analizzato



Reflected Light Darkfield Mode
Obiettivo 5x



Reflected Light Brightfield Mode
Obiettivo 5x

Chiesa di SS. Giovanni e Paolo – Venezia
Grande Vetrata di Transetto (Vetrata Vivarini)
Antello 35 a

Oggetto: Descrizione e Analisi dei Campioni
Prelevati dall'Antello 35a

Tavola n° 49

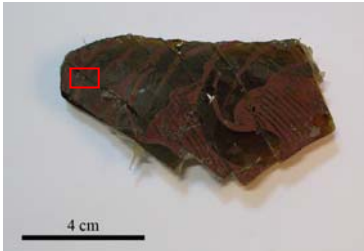
Campione n° 15

Collocazione del Campione nell'Antello



Campione n° 15

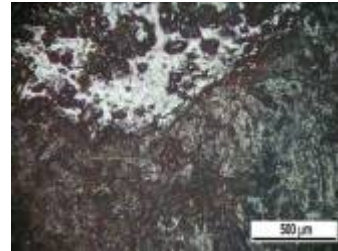
SSGP#15_Recto_5



Collocazione del Punto Analizzato

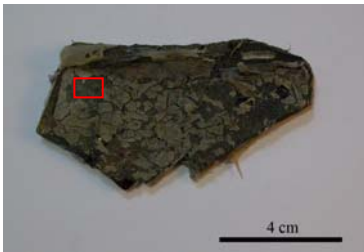


Reflected Light Darkfield Mode
Obiettivo 5x

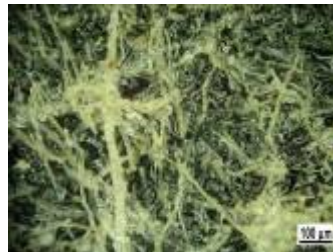


Reflected Light Brightfield Mode
Obiettivo 5x

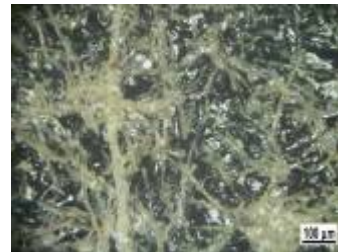
SSGP#15_Verso_1



Collocazione del Punto Analizzato



Reflected Light Darkfield Mode
Obiettivo 10x

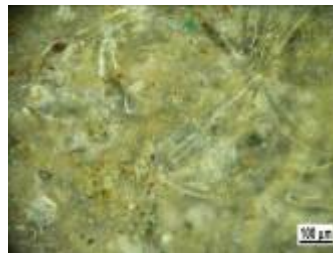


Reflected Light Brightfield Mode
Obiettivo 10x

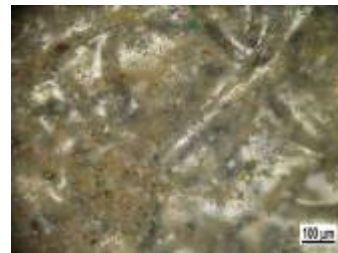
SSGP#15_Verso_2



Collocazione del Punto Analizzato



Reflected Light Darkfield Mode
Obiettivo 10x



Reflected Light Brightfield Mode
Obiettivo 10x

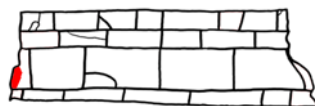
Chiesa di SS. Giovanni e Paolo – Venezia
Grande Vetrata di Transetto (Vetrata Vivarini)
Antello 35 a

Oggetto: Descrizione e Analisi dei Campioni
Prelevati dall'Antello 35a

Tavola n° 50

Campione n° 15

Collocazione del Campione nell'Antello



Campione n° 15

SSGP#15_Recto_1

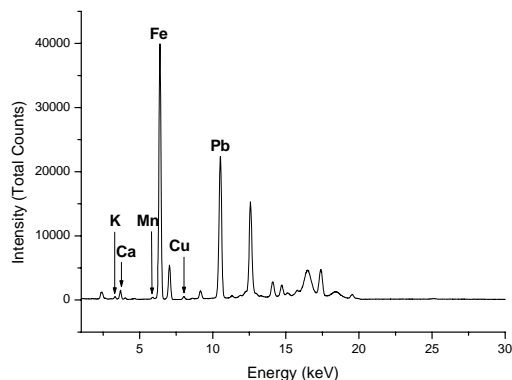


Collocazione del Punto Analizzato



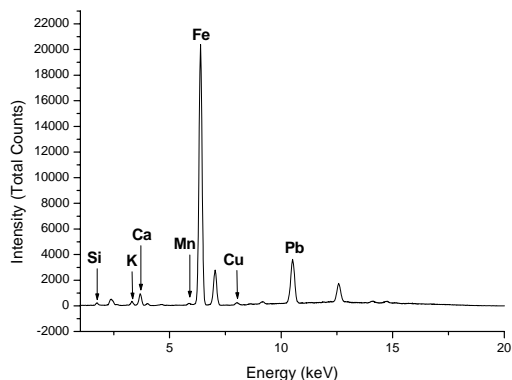
Immagine del Punto Analizzato

SSGP#15_Recto_1



50 kV, 700 µA – Elementi Pesanti

SSGP#15_Recto_1



20 kV, 1500 µA – Elementi Leggeri

Chiesa di SS. Giovanni e Paolo – Venezia
Grande Vetrata di Transetto (Vetrata Vivarini)
Antello 35 a

Oggetto: Descrizione e Analisi dei Campioni
Prelevati dall'Antello 35a

Tavola n° 51

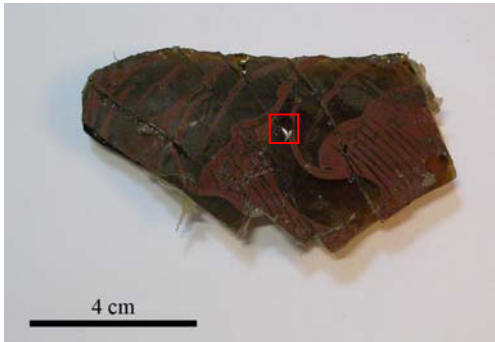
Campione n° 15

Collocazione del Campione nell'Antello



Campione n° 15

SSGP#15_Recto_2



Collocazione del Punto Analizzato

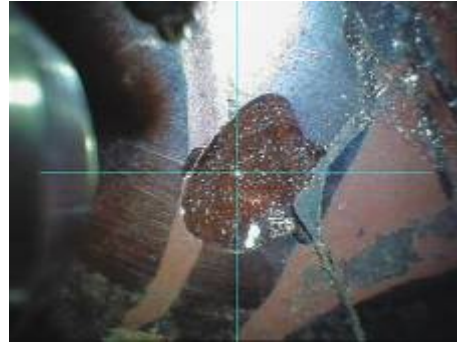
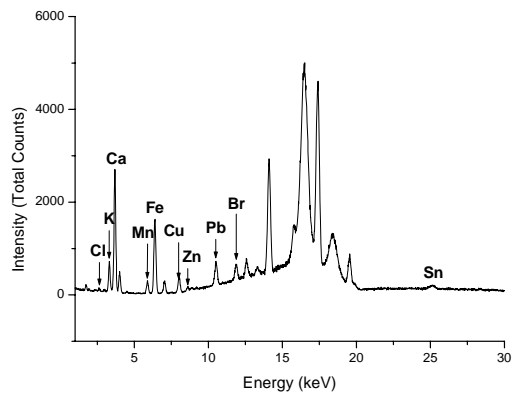


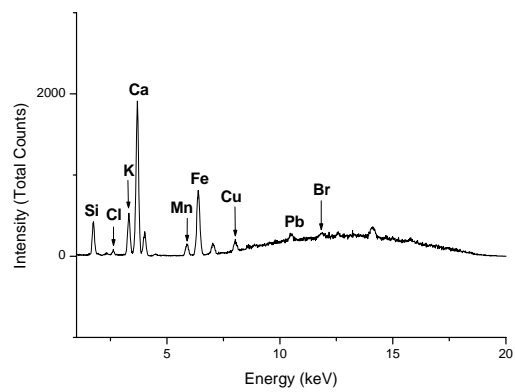
Immagine del Punto Analizzato

SSGP#15_Recto_2



50 kV, 700 µA – Elementi Pesanti

SSGP#15_Recto_2



20 kV, 1500 µA – Elementi Leggeri

Chiesa di SS. Giovanni e Paolo – Venezia
Grande Vetrata di Transetto (Vetrata Vivarini)
Antello 35 a

Oggetto: Descrizione e Analisi dei Campioni
Prelevati dall'Antello 35a

Tavola n° 52

Campione n° 15

Collocazione del Campione nell'Antello



Campione n° 15

SSGP#15_Recto_3



Collocazione del Punto Analizzato

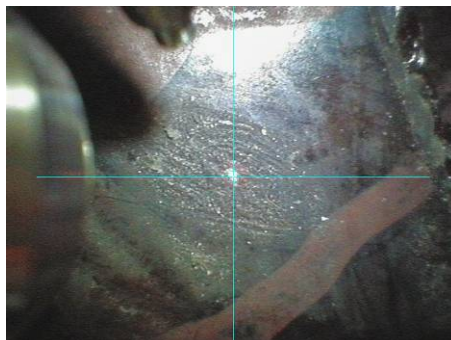
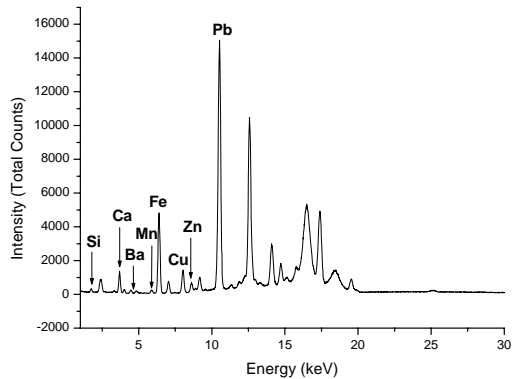


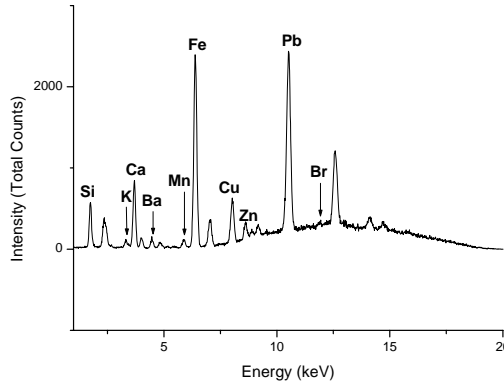
Immagine del Punto Analizzato

SSGP#15_Recto_3



50 kV, 700 µA – Elementi Pesanti

SSGP#15_Recto_3



20 kV, 1500 µA – Elementi Leggeri

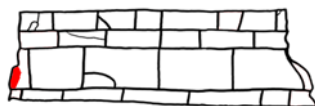
Chiesa di SS. Giovanni e Paolo – Venezia
 Grande Vetrata di Transetto (Vetrata Vivarini)
 Antello 35 a

Oggetto: Descrizione e Analisi dei Campioni
 Prelevati dall'Antello 35a

Tavola n° 53

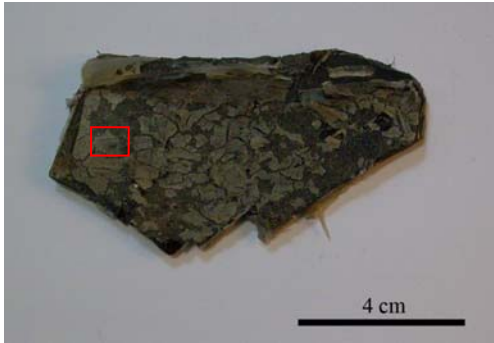
Campione n° 15

Collocazione del Campione nell'Antello



Campione n° 15

SSGP#15_Verso_1

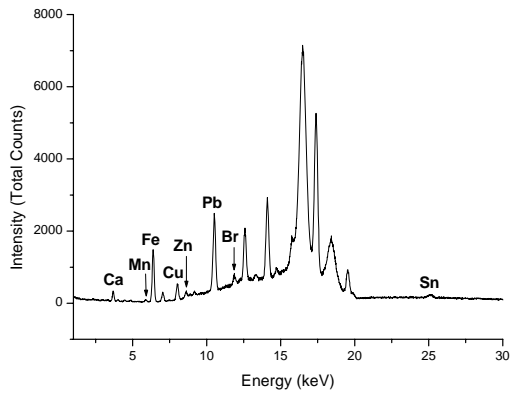


Collocazione del Punto Analizzato



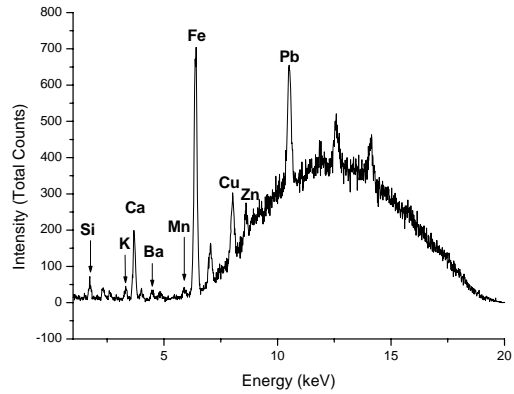
Immagine del Punto Analizzato

SSGP#15_Verso_1



50 kV, 700 μ A – Elementi Pesanti

SSGP#15_Verso_1



20 kV, 1500 μ A – Elementi Leggeri

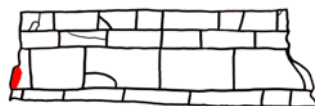
Chiesa di SS. Giovanni e Paolo – Venezia
Grande Vetrata di Transetto (Vetrata Vivarini)
Antello 35 a

Oggetto: Descrizione e Analisi dei Campioni
Prelevati dall'Antello 35a

Tavola n° 54

Campione n° 15

Collocazione del Campione nell'Antello



Campione n° 15

Calcolo delle Aree dei Picchi XRF

	Si	K	Ca	Ba	Mn	Fe	Cu	Zn	Pb	Cl	Sn
SSGP#15_Recto_1_Pesanti		2587	14288		3105	521399	6265	1839	372357		2447
SSGP#15_Recto_1_Leggeri	1588	2503	9836		1477	263145	2618	708	56754		
SSGP#15_Recto_2_Pesanti		6127	28341		3257	20560	4488		7580	431	2421
SSGP#15_Recto_2_Leggeri	3728	4921	19928		1672	10093	1516		1329	437	
SSGP#15_Recto_3_Pesanti	1589	531	13213	2247	2348	62434	18551	6709	246290		2964
SSGP#15_Recto_3_Leggeri	5000	714	8752	1284	1114	30639	7128	2354	36831		
SSGP#15_Verso_1_Pesanti			2234		835	18414	5950	2085	34108		2394
SSGP#15_Verso_1_Leggeri	349	261	1892		183	8448	2087	799	5539	97	

Chiesa di SS. Giovanni e Paolo – Venezia
Grande Vetrata di Transetto (Vetrata Vivarini)
Antello 35 a

Oggetto: Descrizione e Analisi dei Campioni
Prelevati dall'Antello 35a

Tavola n° 55

Campione n° 15

Collocazione del Campione nell'Antello

